

FAMILIENBROSCHÜRE

Elevate VSFF-Lösung

Inhalt

Einführung	3
SN-Patchfeld	6
SN-Patchkabel	10
SN-MT-Patchfeld	12
SN-MT-Patchkabel	16
HD-Kassetten	20

Elevate VSFF-Lösung

Die Elevate VSFF-Lösung repräsentiert die nächste Generation der hochdichten Glasfaserverbindungen und wurde entwickelt, um den wachsenden Anforderungen moderner Rechenzentren und Unternehmensnetzwerke gerecht zu werden. Durch den Einsatz der branchenführenden SENKO SN- und SN-MT-Technologie bietet die Elevate-Reihe eine außergewöhnliche Glasfaserkapazität, eine optimierte Installation und zukunftsichere Flexibilität – und das alles bei kompakter Bauweise.

Ob für Hyperscale-Bereitstellungen, Hochleistungsrechner oder agile Unternehmensumgebungen – Elevate VSFF sorgt dafür, dass Ihre Netzwerkinfrastruktur robust und skalierbar ist und für die Herausforderungen von morgen gerüstet ist.

Elevate VSFF-Lösung

Maximale Dichte, minimaler Platzbedarf

Mit Elevate SN-MT-Panels erreichen Sie bis zu 3456 Fasern in einem einzigen 1U-Rack-Platz und setzen damit einen neuen Standard für Platzersparnis.

Zukunftssichere Flexibilität

Die Elevate-Reihe unterstützt sowohl SN- als auch SN-MT-Konnektivität und bietet nahtlose Migrationspfade und Kompatibilität mit sich weiterentwickelnden Netzwerkarchitekturen.

Vereinfachte Installation und Wartung

Integriertes Kabelmanagement und klare Beschriftungsfunktionen sorgen für eine schnelle, übersichtliche Bereitstellung und mühelose laufende Wartung.

Leistung ohne Kompromisse

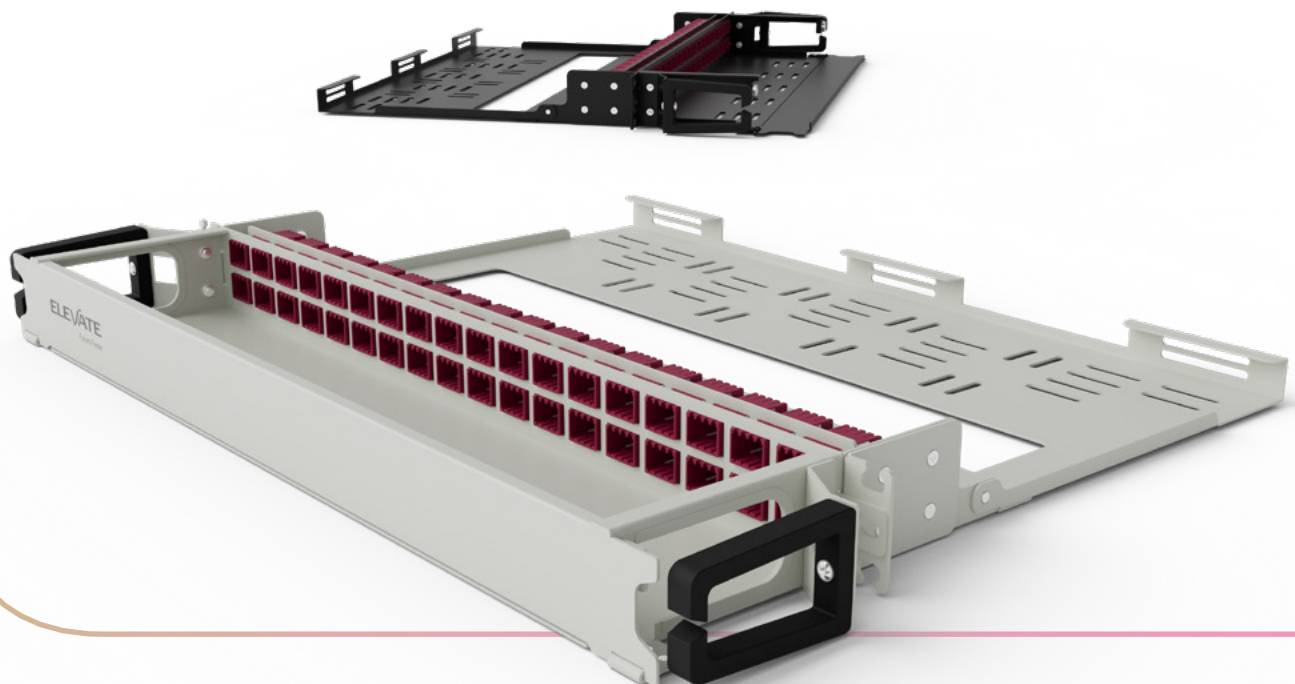
Verlustarme Konnektivität und robustes Design garantieren eine zuverlässige Hochgeschwindigkeits-Datenübertragung für unternehmenskritische Anwendungen.

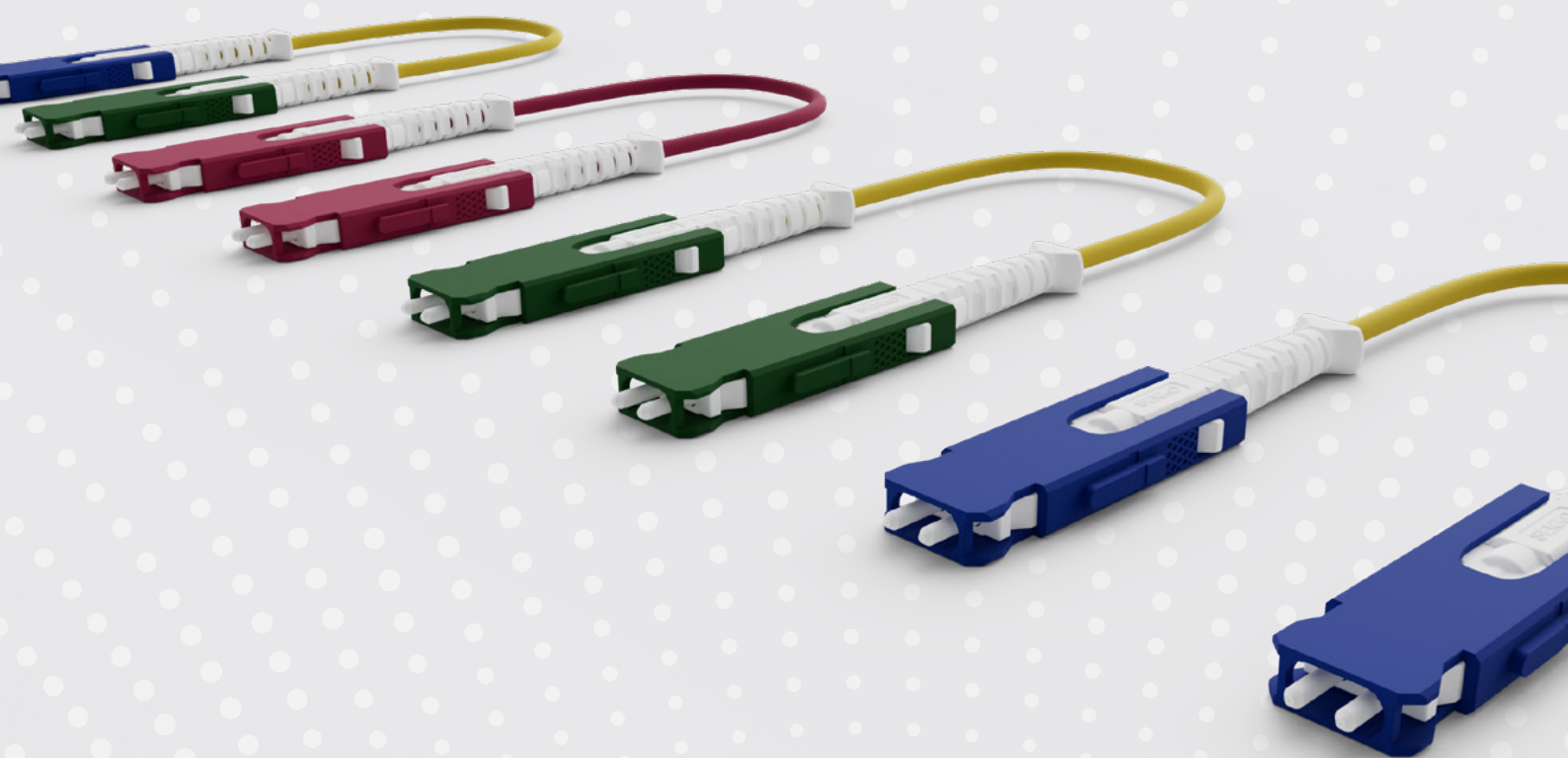
Vielseitige Anwendungsmöglichkeiten

Ideal für Hyperscale-, Edge- und Unternehmensrechenzentren sowie für Telekommunikations-, Finanz- und Rundfunkumgebungen.

Kosteneffiziente Skalierbarkeit

Reduzieren Sie die Gesamtbetriebskosten mit flexiblen, modularen Lösungen, die sich an das Wachstum Ihres Netzwerks anpassen.



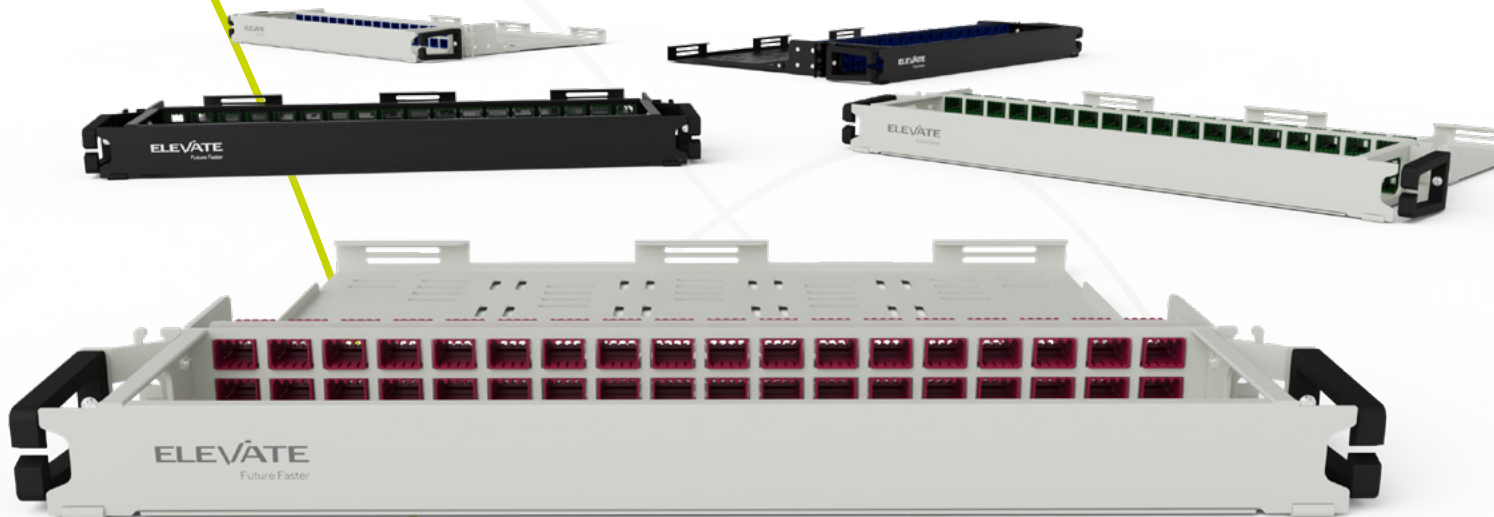


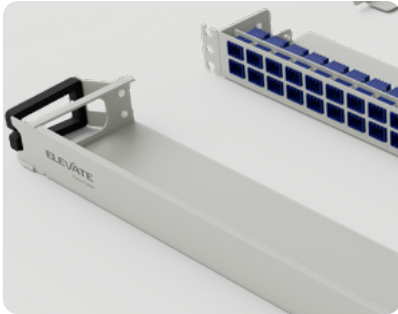
SN-Patchfeld

Die Elevate VSFF-Patchpanels wurden für maximale Dichte in modernen Netzwerken entwickelt und nutzen die branchenführende SENKO SN-Konnektivität. Diese erstklassigen Panels bieten eine überragende Faserkapazität innerhalb eines einzigen 1U-Rack-Platzes mit bis zu 432 Fasern unter Verwendung von SN-Konnektivität.

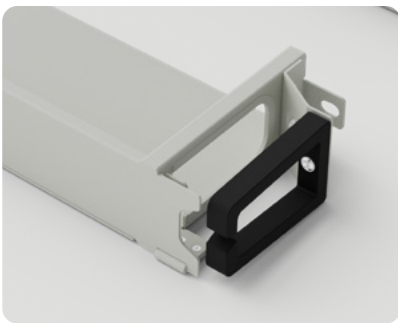
Um eine effiziente Installation und Wartung zu gewährleisten, verfügen diese Panels über praktische Zusatzfunktionen, darunter ein integriertes Kabelmanagement an der Vorderseite für eine ordentliche und einfache Verlegung sowie eine aufklappbare Frontabdeckung mit einem speziellen Bereich für eine klare Beschriftung und Identifizierung.

- ✓ Patch-Panels mit hoher Dichte
- ✓ Spine/Leaf-Architekturen
- ✓ Switch-Replikation
- ✓ Optoelektronische Geräte
- ✓ WDM-Geräte
- ✓ MUX- und DEMUX-Geräte
- ✓ Massive Serverkonsolidierung EoR, MoR

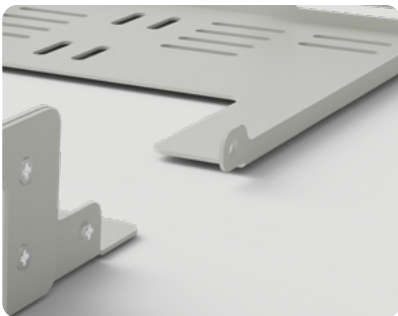




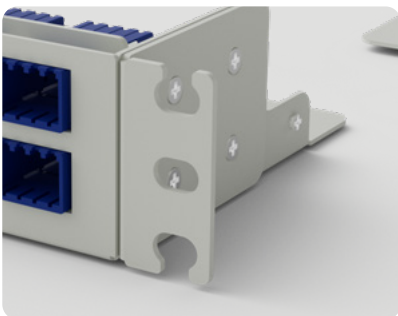
- ✓ Aufklappbare Fronttür – abnehmbare Frontblende mit Beschriftungsfeld auf der Innenseite



- ✓ Spezielle Kabelhalterungen zur Erleichterung der Glasfaserverwaltung



- ✓ Abnehmbare, aufklappbare Rückwandblende, erhöhte Tiefe für größere Trunk-Kabel



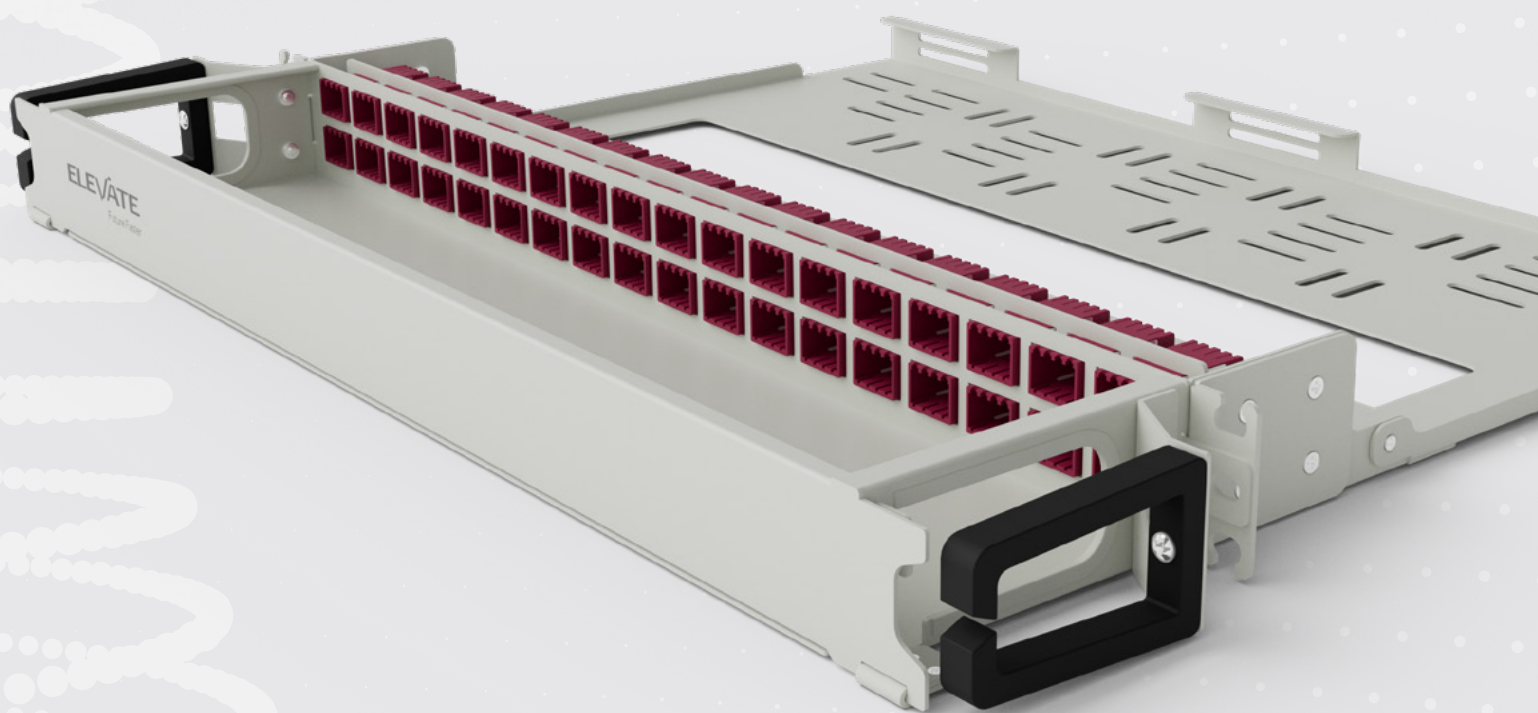
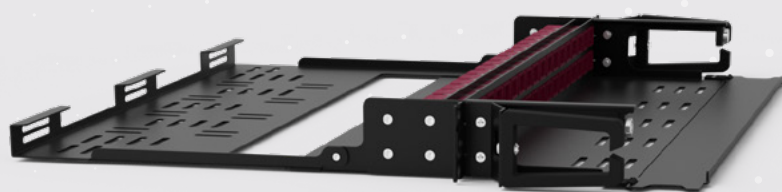
- ✓ Schnell zu installierende Montagehalterungen, bieten Halt bei der Installation des Patchfelds



- ✓ Spezielle Adapterpositionen für versenkte Adapter – 36 oder 54 SN
8F-Adapter pro Patchfeld

Teilenummerntabelle

Teilenummer	Beschreibung
Singlemode: APC	
211-003	Elevate 36-Port APC Singlemode OS2 1U festes weißes Patchfeld mit 36 x SN 8F-Adaptern (288F) Grün
211-003-BK	Elevate 36-Port-APC-Singlemode-OS2-1U-festes schwarzes Patchfeld mit 36 x SN 8F-Adaptern (288F) grün
221-203	Elevate 54-Port APC Singlemode OS2 1U festes weißes Patchfeld mit 54 x SN 8F-Adaptern (432F) Grün
221-203-BK	Elevate 54-Port APC Singlemode OS2 1U festes schwarzes Patchfeld mit 54 x SN 8F-Adaptern (432F) grün
Singlemode: OS2	
211-001	Elevate 36-Port-Singlemode-OS2-1U-festes weißes Patchfeld mit 36 x SN 8F-Adaptern (288F) Blau
211-001-BK	Elevate 36-Port-Singlemode-OS2-1U-festes schwarzes Patchfeld mit 36 x SN 8F-Adaptern (288F) Blau
221-201	Elevate 54-Port-Singlemode-OS2-1U-festes weißes Patchfeld mit 54 x SN 8F-Adaptern (432F) Blau
221-201-BK	Elevate 54-Port-Singlemode-OS2-1U-festes schwarzes Patchfeld mit 54 x SN 8F-Adaptern (432F) Blau
Multimode: OM4	
211-002	Elevate 36-Port-Multimode-OM4-1U-Festpatchfeld, weiß, mit 36 SN 8F-Adaptern (288F), violett
211-002-BK	Elevate 36-Port-Multimode-OM4-1U-Festpatchfeld, schwarz, mit 36 SN 8F-Adaptern (288F), violett
221-202	Elevate 54-Port-Multimode-OM4-1U-festes weißes Patchfeld mit 54 x SN 8F-Adaptern (432F) Violett
221-202-BK	Elevate 54-Port-Multimode-OM4-1U-Festpatchfeld, schwarz, mit 54 SN 8F-Adaptern (432F), violett

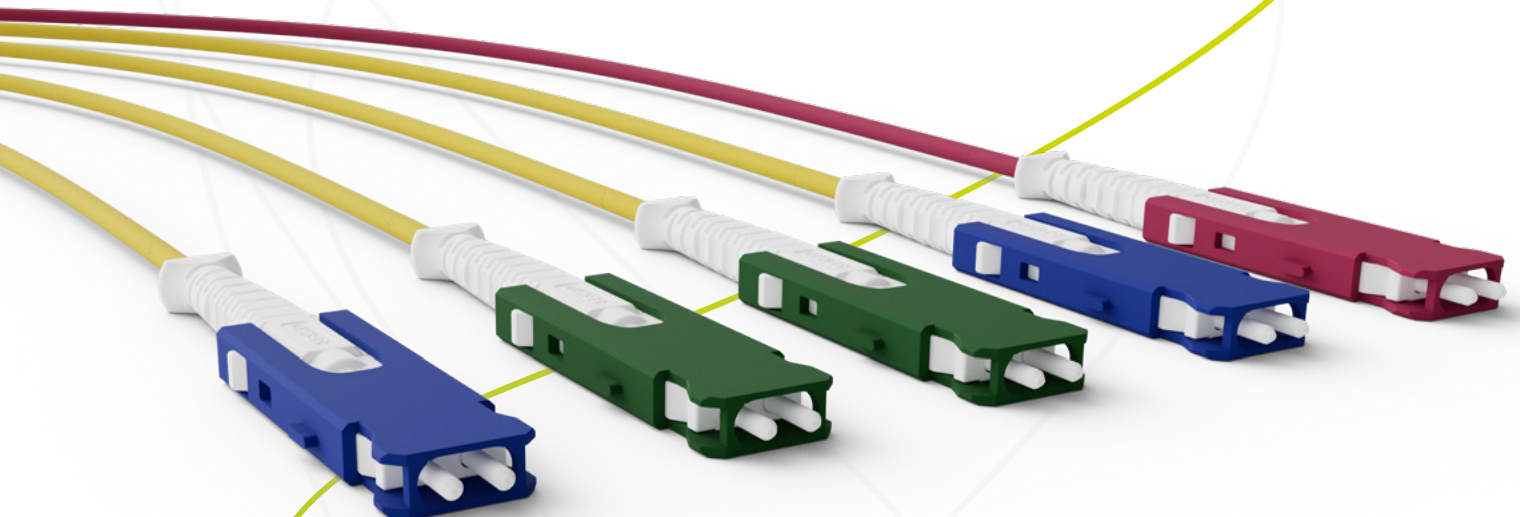


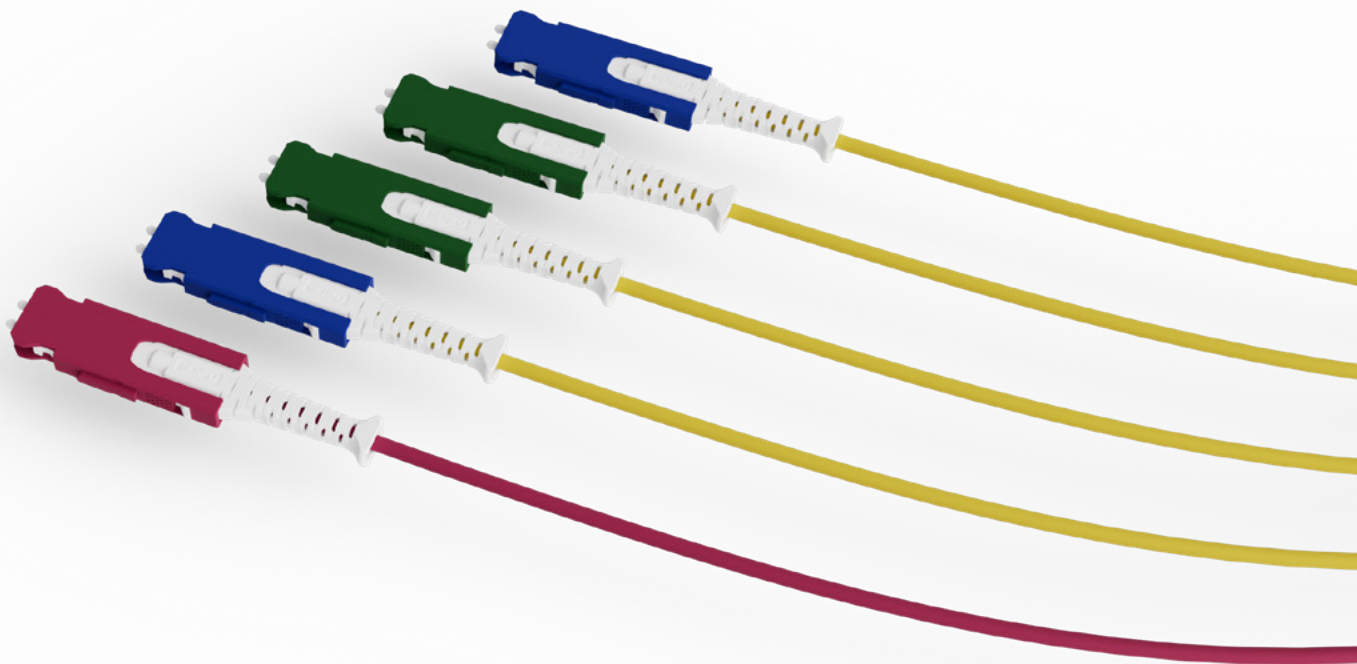
SN-Patchkabel

Die Elevate-Reihe von SN-zu-SN-Kabelkonfektionen ist Teil der umfassenderen MPO-Kassetten- und Patch-Lösung. Standardmäßig wird jedes Kabel mit verlustarmen SN-Steckern von Senko und einem 2 mm Rund-Duplex-LSZH-Kabel konfektioniert.

Die SN-Reihe von Konfektionen bietet eine ferrulenbasierte Alternative zu MPO, erhöht die Flexibilität und Reichweite und senkt gleichzeitig die Gesamtbetriebskosten, da sie eine weniger komplexe Lösung als herkömmliche Lösungen darstellt.

- ✓ Base-2-Serverkonsolidierung
- ✓ Base-8-Switch-Replikation
- ✓ Telekommunikationszentralen
- ✓ Rundfunk
- ✓ Unternehmensnetzwerk
- ✓ Finanzdatenzentren
- ✓ Backbone-Trunk-Verkabelung
- ✓ Verlustarme Steckverbinder
- ✓ 100 % optisch getestet
- ✓ 2 mm Duplex-Rundkabel
- ✓ Erhältlich in OS2/OM4





Teilenummerntabelle

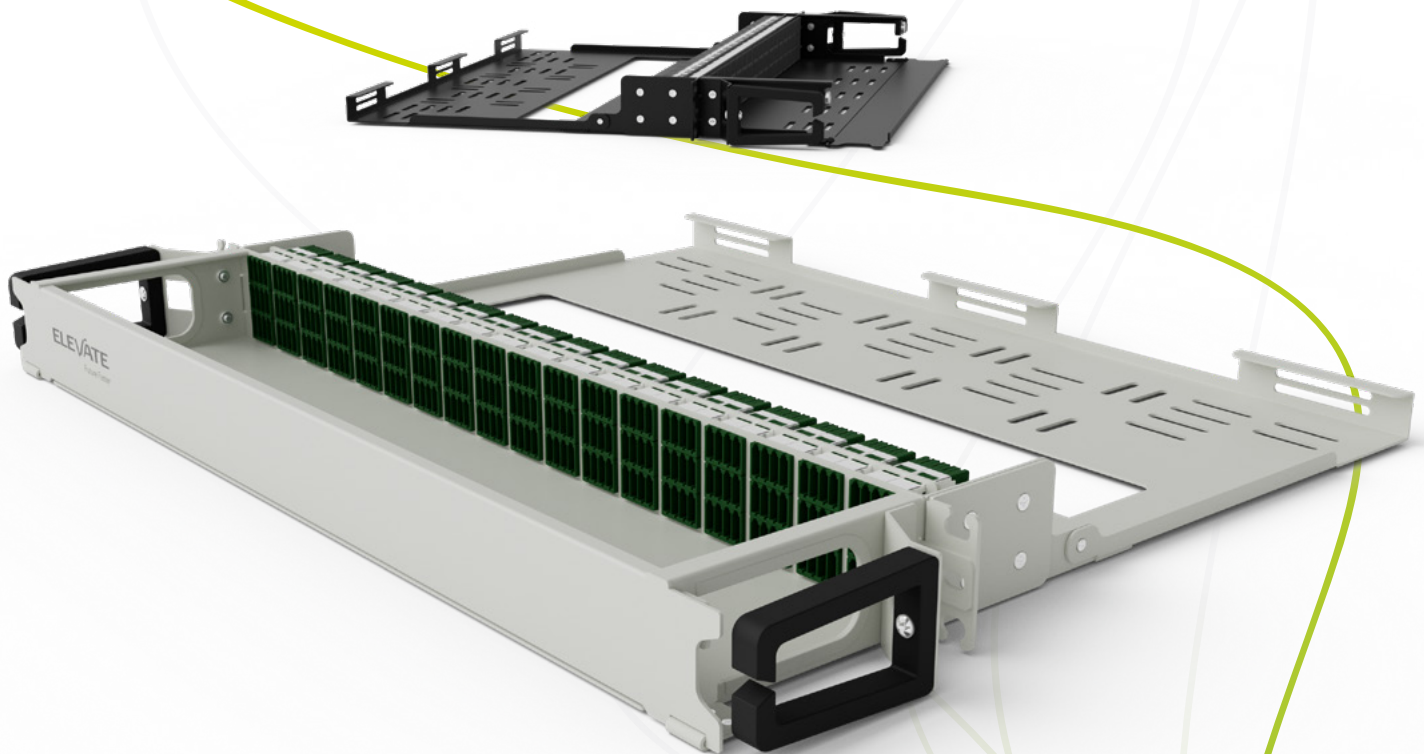
Teilenummer	Beschreibung	
		OS2
223-001	Elevate SNUPC-SNUPC 2,0 mm G657A1 Rundes Duplex-Patchkabel 1 m Gelb	
223-002	Elevate SNUPC-SNUPC 2,0 mm G657A1 Rundes Duplex-Patchkabel 2 m Gelb	
223-003	Elevate SNUPC-SNUPC 2,0 mm G657A1 Rundes Duplex-Patchkabel 3 m Gelb	
223-005	Elevate SNUPC-SNUPC 2,0 mm G657A1 Rundes Duplex-Patchkabel 5 m Gelb	
		OS2: APC zu APC
223-101	Elevate SNAPC-SNAPC 2,0 mm G657A1 Rundes Duplex-Patchkabel 1 m Gelb	
223-102	Elevate SNAPC-SNAPC 2,0 mm G657A1 Rundes Duplex-Patchkabel 2 m Gelb	
223-103	Elevate SNAPC-SNAPC 2,0 mm G657A1 Rundes Duplex-Patchkabel 3 m Gelb	
223-105	Elevate SNAPC-SNAPC 2,0 mm G657A1 Rundes Duplex-Patchkabel 5 m Gelb	
		OS2: UPC zu APC
223-201	Elevate SNUPC-SNAPC 2,0 mm G657A1 Rundes Duplex-Patchkabel 1 m Gelb	
223-202	Elevate SNUPC-SNAPC 2,0 mm G657A1 Rundes Duplex-Patchkabel 2 m Gelb	
223-203	Elevate SNUPC-SNAPC 2,0 mm G657A1 Rundes Duplex-Patchkabel 3 m Gelb	
223-205	Elevate SNUPC-SNAPC 2,0 mm G657A1 Rundes Duplex-Patchkabel 5 m Gelb	
		OM4
224-001	Elevate SNUPC-SNUPC 2,0 mm OM4 Rundes Duplex-Patchkabel 1 m Violett	
224-002	Elevate SNUPC-SNUPC 2,0 mm OM4 Rundes Duplex-Patchkabel 2 m Violett	
224-003	Elevate SNUPC-SNUPC 2,0 mm OM4 Rundes Duplex-Patchkabel 3 m Violett	
224-005	Elevate SNUPC-SNUPC 2,0 mm OM4 Rund-Duplex-Patchkabel 5 m violett	

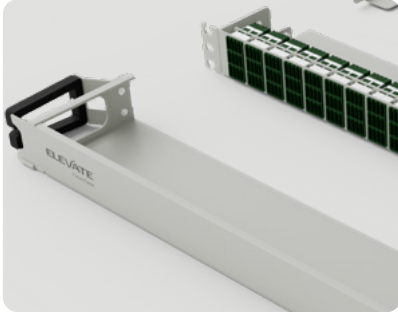
SN-MT-Patchfeld

Die Elevate VSFF-Patchpanels wurden für maximale Dichte in modernen Netzwerken entwickelt und nutzen die branchenführende SENKO SN-MT-Konnektivität. Diese erstklassigen Panels bieten eine überragende Faserkapazität in einem einzigen 1U-Rackplatz. Bis zu 3456 Fasern mit SN-MT-Konnektivität.

Um eine effiziente Installation und Wartung zu gewährleisten, verfügen diese Panels über praktische Zusatzfunktionen, darunter ein integriertes Kabelmanagement an der Vorderseite für eine übersichtliche und einfache Verlegung sowie eine aufklappbare Frontabdeckung mit einem speziellen Bereich für eine klare Beschriftung und Identifizierung.

- ✓ Patch-Panels mit hoher Dichte
- ✓ Spine/Leaf-Architekturen
- ✓ Switch-Replikation
- ✓ Base-16-Übergangsmodule
- ✓ Cross-Connects mit hoher Dichte
- ✓ MUX- und DEMUX-Geräte
- ✓ Optoelektronische Geräte

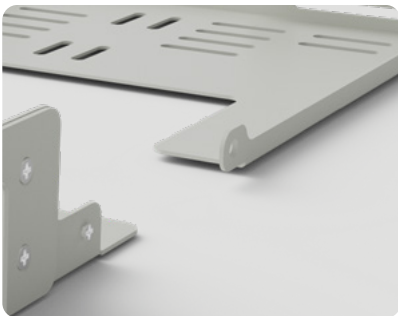




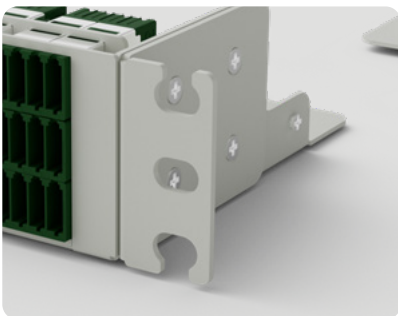
- ✓ Aufklappbare Fronttür – abnehmbare Frontblende mit Beschriftungsfeld auf der Innenseite



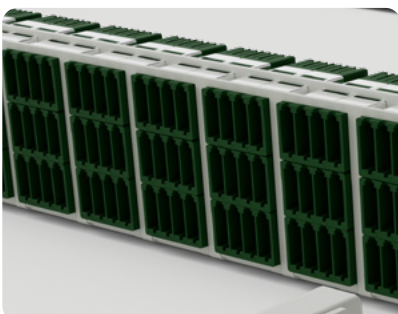
- ✓ Spezielle Kabelhalterungen zur Erleichterung der Glasfaserverwaltung



- ✓ Abnehmbare, aufklappbare Rückblende, erhöhte Tiefe für größere Trunk-Kabel



- ✓ Schnell zu installierende Montagehalterungen bieten Unterstützung bei der Installation des Patch-Panels

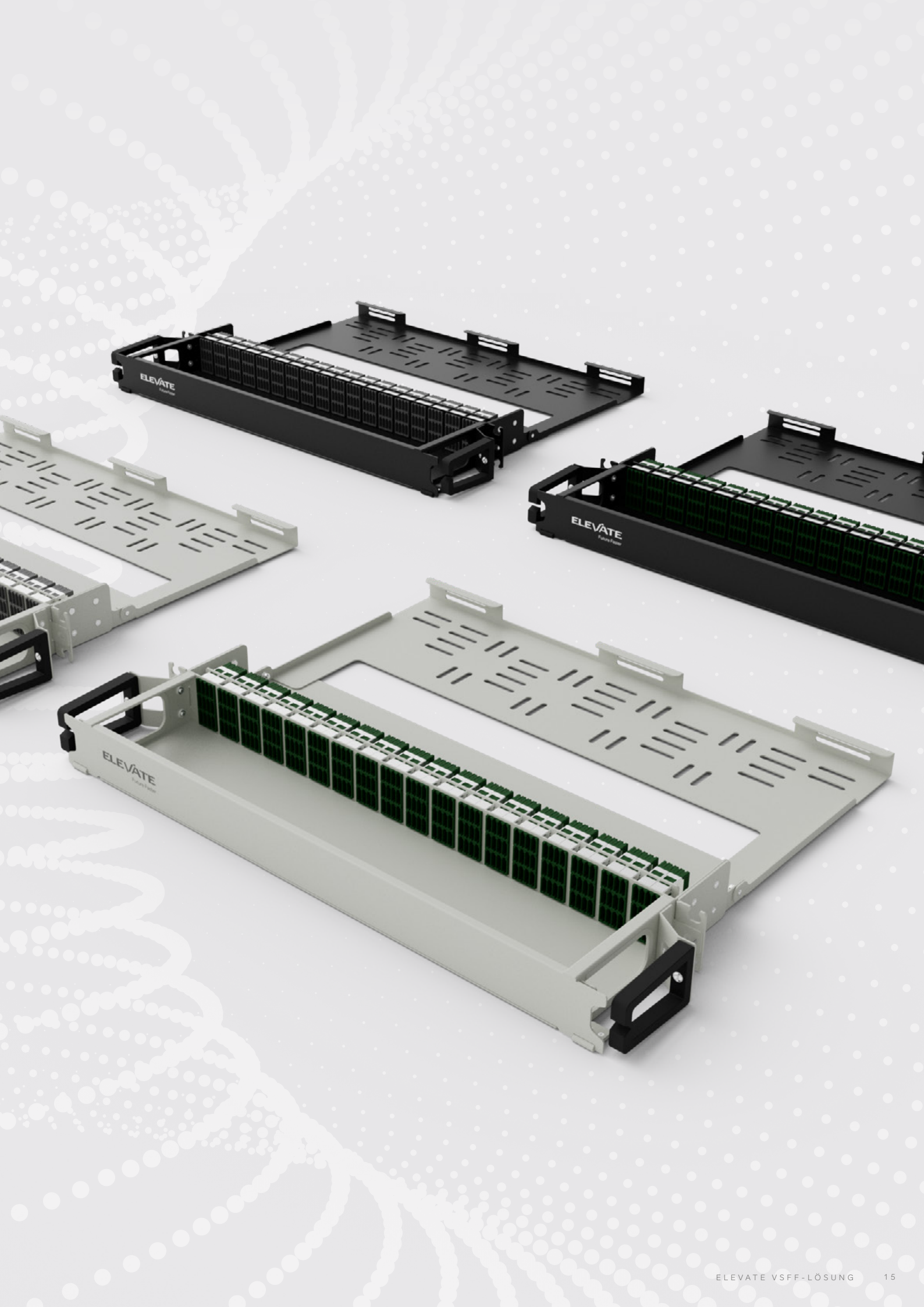


- ✓ Spezielle Adapterpositionen für versenkte Adapter – bis zu 54 SNMT 16F-Adapter pro Patch-Panel

Teilenummerntabelle

Teilenummer	Beschreibung
222-000	Pannello di permutazione fisso Elevate 54 porte APC monomodale OS2 1U bianco con 54 adattatori SNMT 16F (3456 fibre) verde
222-000-BK	Pannello di permutazione fisso Elevate 54 porte APC monomodale OS2 1U nero con 54 adattatori SNMT 16F (3456 fibre) Verde
222-100	Pannello di permutazione fisso Elevate 54 porte multimodale 1U bianco con 54 adattatori SNMT 16F (3456 fibre) nero
222-100-BK	Pannello patch fisso Elevate multimodale da 54 porte 1U nero con 54 adattatori SNMT 16F (3456 fibre) nero

Unsere schwarzen SN-MT-Multimode-Adapter sind als echte Multifaser-Schnittstellen konzipiert und gewährleisten vollständige Kompatibilität mit den Fasertypen OM3 und OM4 für nahtlose Hochdichte-Konnektivität.

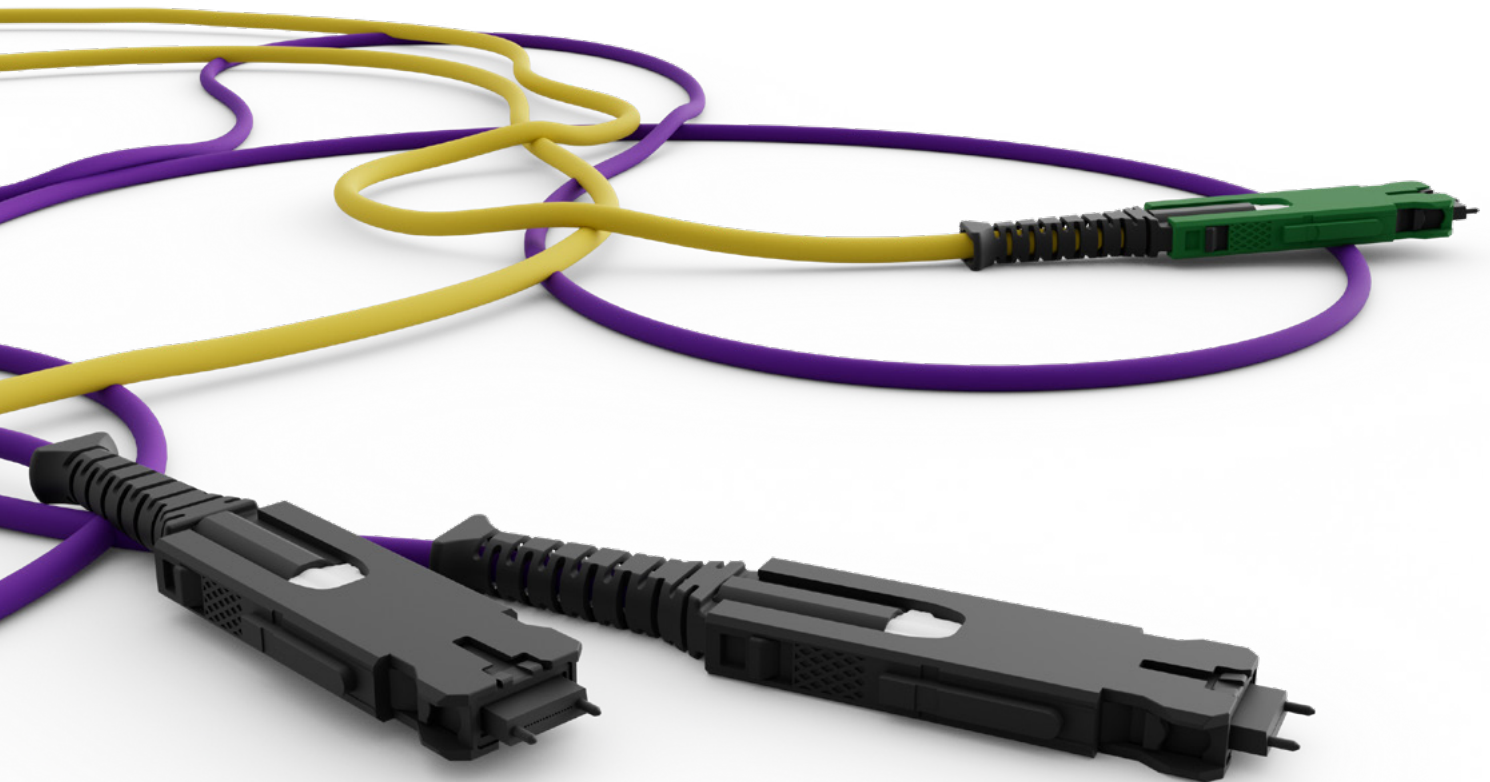


SN-MT-Patchkabel

Die Elevate-Reihe von SN-MT-zu-SN-MT-Kabelkonfektionen ist Teil der umfassenderen MPO-Kassetten- und Patch-Lösung. SN-MT 12 und SN-MT 16 sind eine Erweiterung der SN.-Reihe und verfügen über eine einzige, kompakte SN.-MT-Ferrule mit 12 x 250 µm Fasern oder 16 x 200 µm Fasern in einer einzigen Reihe. Dadurch erreicht die SN-MT-Ferrule die 2,7-fache Dichte von Standard-MPO-Verbindungen und nutzt dabei die gleichen bewährten Ausrichtungsmethoden.

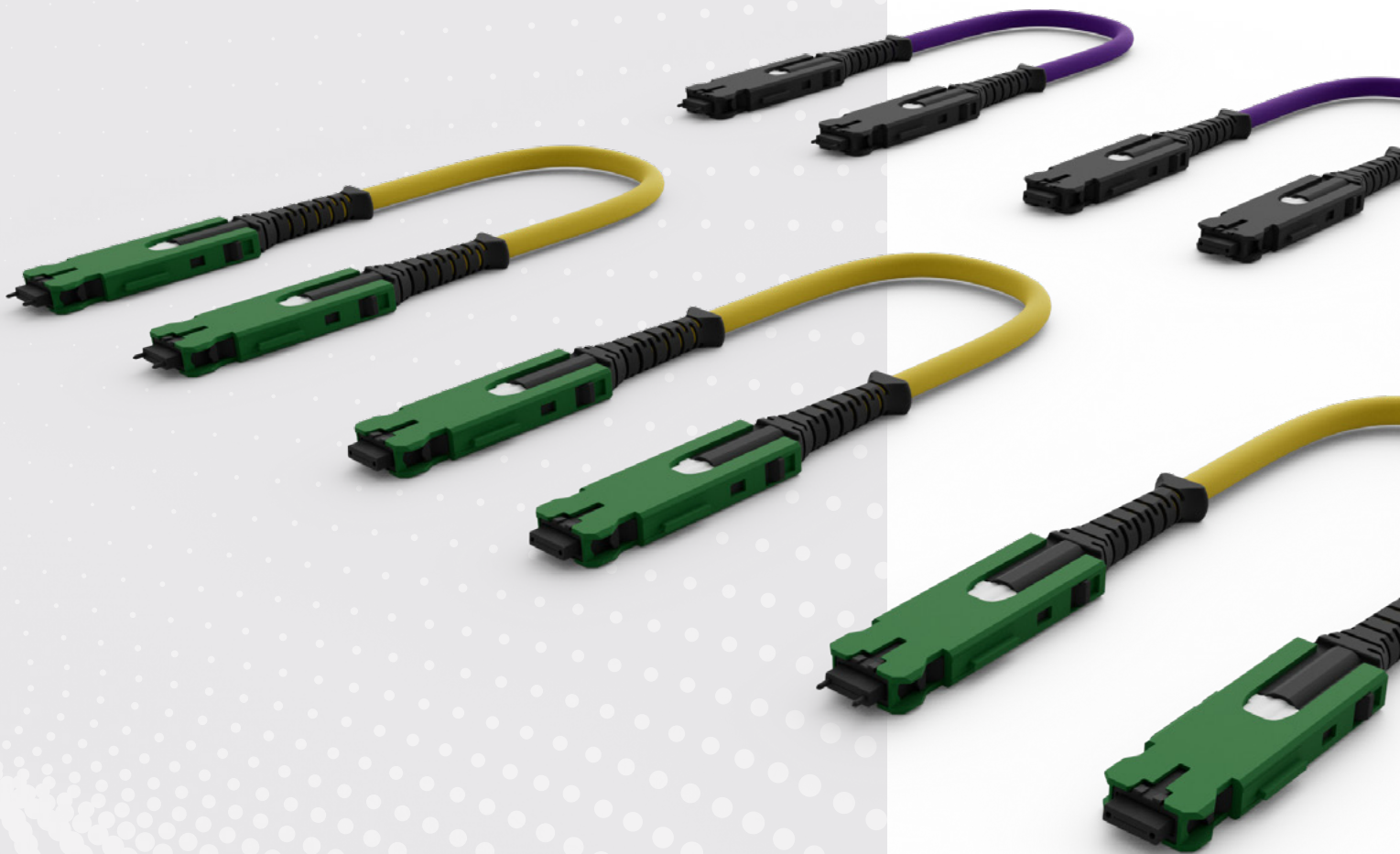
Diese Kombination gewährleistet eine verlustarme Leistung für Singlemode- und Multimode-APC-Anwendungen und bietet gleichzeitig die optimierte Patchpanel-Dichte, die in den heutigen Hyperscale-Rechenzentren erforderlich ist.

- ✓ Patch-Panels mit hoher Dichte
- ✓ Switches mit hoher Dichte und hoher Datenrate
- ✓ KI- und Supercomputing-Cluster
- ✓ QSFP-DD- und OSFP-Transceiver-Verbindungen
- ✓ Hyperscale-, Edge-, Unternehmens- und Colocation-Rechenzentren



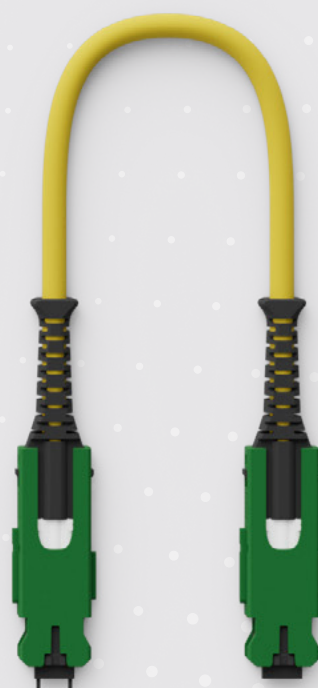
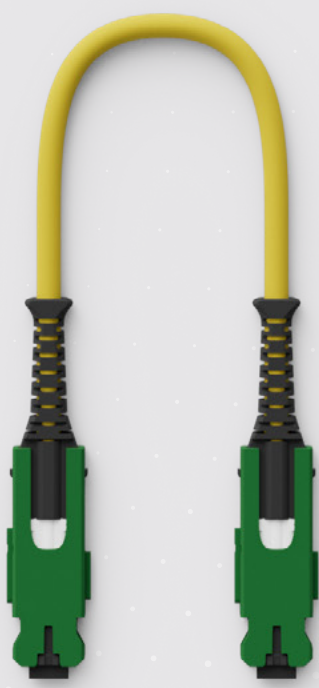
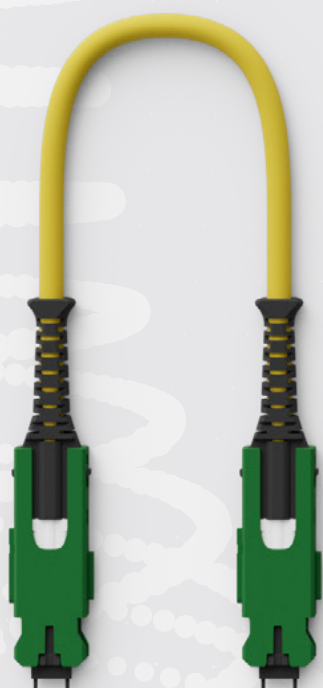
Wichtigste Merkmale

- ✓ Verbindungsstücke mit geringem Verlust
- ✓ 100 % optisch getestet
- ✓ 2 mm Duplex-Rundkabel
- ✓ Singlemode APC und Multimode



Teilenummerntabelle

Teilenummer	Beschreibung
12F	
325-001	Elevate SN-MT Stecker – SN-MT Stecker 12F APC 2,0 mm Rund-Duplex-Patchkabel 1 m Gelb
325-002	Elevate SN-MT Stecker – SN-MT Stecker 12F APC 2,0 mm Rund-Duplex-Patchkabel 2 m Gelb
325-003	Elevate SN-MT Stecker – SN-MT Stecker 12F APC 2,0 mm Rund-Duplex-Patchkabel 3 m Gelb
325-005	Elevate SN-MT Stecker – SN-MT Stecker 12F APC 2,0 mm Rund-Duplex-Patchkabel 5 m Gelb
325-201	Elevate SN-MT Buchse – SN-MT Buchse 12F APC 2,0 mm Rund-Duplex-Patchkabel 1 m Gelb
325-202	Elevate SN-MT Buchse – SN-MT Buchse 12F APC 2,0 mm Rund-Duplex-Patchkabel 2 m Gelb
325-203	Elevate SN-MT Buchse – SN-MT Buchse 12F APC 2,0 mm Rund-Duplex-Patchkabel 3 m gelb
325-205	Elevate SN-MT Buchse – SN-MT Buchse 12F APC 2,0 mm Rund-Duplex-Patchkabel 5 m Gelb
325-401	Elevate SN-MT Stecker – SN-MT Buchse 12F APC 2,0 mm Rund-Duplex-Patchkabel 1 m Gelb
325-402	Elevate SN-MT Stecker – SN-MT Buchse 12F APC 2,0 mm Rund-Duplex-Patchkabel 2 m Gelb
325-403	Elevate SN-MT Stecker – SN-MT Buchse 12F APC 2,0 mm Rund-Duplex-Patchkabel 3 m gelb
325-405	Elevate SN-MT Stecker – SN-MT Buchse 12F APC 2,0 mm Rund-Duplex-Patchkabel 5 m Gelb
16F	
324-001	Elevate SN-MT Stecker – SN-MT Stecker 16F APC 2,0 mm Rund-Duplex-Patchkabel 1 m Gelb
324-002	Elevate SN-MT Stecker – SN-MT Stecker 16F APC 2,0 mm Rund-Duplex-Patchkabel 2 m Gelb
324-003	Elevate SN-MT Stecker – SN-MT Stecker 16F APC 2,0 mm Rund-Duplex-Patchkabel 3 m Gelb
324-005	Elevate SN-MT Stecker – SN-MT Stecker 16F APC 2,0 mm Rund-Duplex-Patchkabel 5 m Gelb
324-201	Elevate SN-MT Buchse – SN-MT Buchse 16F APC 2,0 mm Rund-Duplex-Patchkabel 1 m gelb
324-202	Elevate SN-MT Buchse – SN-MT Buchse 16F APC 2,0 mm Rund-Duplex-Patchkabel 2 m Gelb
324-203	Elevate SN-MT Buchse – SN-MT Buchse 16F APC 2,0 mm Rund-Duplex-Patchkabel 3 m gelb
324-205	Elevate SN-MT Buchse – SN-MT Buchse 16F APC 2,0 mm Rund-Duplex-Patchkabel 5 m Gelb
324-401	Elevate SN-MT Stecker – SN-MT Buchse 16F APC 2,0 mm Rund-Duplex-Patchkabel 1 m Gelb
324-402	Elevate SN-MT Stecker – SN-MT Buchse 16F APC 2,0 mm Rund-Duplex-Patchkabel 2 m Gelb
324-403	Elevate SN-MT Stecker – SN-MT Buchse 16F APC 2,0 mm Rund-Duplex-Patchkabel 3 m gelb
324-405	Elevate SN-MT Stecker – SN-MT Buchse 16F APC 2,0 mm Rund-Duplex-Patchkabel 5 m Gelb
Erhältlich in Multimode	



HD-Kassetten

Elevate High Density VSFF-Kassetten sind Teil der Elevate-Reihe, die für hochdichte Glasfaserverbindungen in Rechenzentren entwickelt wurde. Diese Kassetten bieten 16 bis 32 Glasfaserverbindungen und verwenden SN-Stecker an der Vorderseite für das Patchen und 8F-MPO-Stecker an der Rückseite für eine effiziente Verbindung mit der Backbone-Verkabelung. Sie unterstützen Multimode-Glasfaser und Singlemode-APC und gewährleisten so eine hohe Leistung für relevante Anwendungen. Die Kassette ist in Schwarz und Weiß erhältlich.



Wichtigste Merkmale

- ✓ Patch-Panels mit hoher Dichte
- ✓ Spine/Leaf-Architekturen
- ✓ Switch-Replikation
- ✓ Optoelektronische Geräte
- ✓ WDM-Geräte
- ✓ MUX- und DEMUX-Geräte
- ✓ Massive Serverkonsolidierung EoR, MoR
- ✓ 16- und 32-Faser-Konnektivität
- ✓ SN-Außenanschlüsse
- ✓ MPO-Innenanschlüsse
- ✓ Singlemode-/Multimode-Optionen
- ✓ ANSI A-Pinbelegung
- ✓ Kompatibel mit Elevate Base8- oder Base16-Chassis mit hoher Dichte



Teilenummerntabelle

Teilenummer	Beschreibung	
APC		
208-301	Elevate High Density APC 16F mit SN 8F 4-Kanal-Adaptern Base8 Kassette Weiß	
208-301-BK	Elevate High Density APC 16F mit SN 8F 4-Kanal-Adaptern Base8 Kassette Schwarz	
208-311	Elevate High Density APC 32F, bestückt mit SN 8F 4-Kanal-Adaptern, Base8-Kassette, weiß	
208-311-BK	Elevate High Density APC 32F, bestückt mit SN 8F 4-Kanal-Adaptern, Base8-Kassette, schwarz	
OS2		
208-300	Elevate High Density OS2 16F mit SN 8F 4-Kanal-Adaptern Base8 Kassette Weiß	
208-300-BK	Elevate High Density OS2 16F, bestückt mit SN 8F 4-Kanal-Adaptern, Base8-Kassette, schwarz	
208-310	Elevate High Density OS2 32F, bestückt mit SN 8F 4-Kanal-Adaptern, Base8-Kassette, weiß	
208-310-BK	Elevate High Density OS2 32F, bestückt mit SN 8F 4-Kanal-Adaptern, Base8-Kassette, schwarz	
OM4		
208-302	Elevate High Density OM4 16F, bestückt mit SN 8F 4-Kanal-Adaptern, Base8-Kassette, weiß	
208-302-BK	Elevate High Density OM4 16F, bestückt mit SN 8F 4-Kanal-Adaptern, Base8-Kassette, schwarz	
208-312	Elevate High Density OM4 32F, bestückt mit SN 8F 4-Kanal-Adaptern, Base8-Kassette, weiß	
208-312-BK	Elevate High Density OM4 32F, bestückt mit SN 8F 4-Kanal-Adaptern, Base8-Kassette, schwarz	



ELEVATE

Future Faster

elevate@excel-networking.com

elevate.excel-networking.com