

FOLLETO PARA FAMILIAS

# Solución Elevate VSFF

# Contenido

Introducción	3
Panel de conexión SN	6
Cables de conexión SN	10
Panel de conexión SN-MT	12
Cables de conexión SN-MT	16
Casetes HD	20

# Solución Elevate VSFF

La solución Elevate VSFF representa la próxima generación de conectividad de fibra de alta densidad, diseñada para satisfacer las demandas cambiantes de los centros de datos modernos y las redes empresariales. Aprovechando la tecnología SENKO SN y SN-MT líder en la industria, la gama Elevate ofrece una capacidad de fibra excepcional, una instalación optimizada y una flexibilidad preparada para el futuro, todo ello en un espacio reducido.

Ya sea para soportar implementaciones a hiperescala, computación de alto rendimiento o entornos empresariales ágiles, Elevate VSFF garantiza que su infraestructura de red sea robusta, escalable y esté preparada para los retos del futuro.

# Solución Elevate VSFF

## Máxima densidad, mínimo espacio

Consiga hasta 3456 fibras en un solo espacio de rack 1U con los paneles Elevate SN-MT, que establecen un nuevo estándar en cuanto a eficiencia de espacio.

## Flexibilidad preparada para el futuro

La gama Elevate es compatible con la conectividad SN y SN-MT, lo que ofrece rutas de migración fluidas y compatibilidad con arquitecturas de red en constante evolución.

## Instalación y mantenimiento simplificados

Las funciones integradas de gestión de cables y etiquetado claro garantizan implementaciones rápidas y ordenadas, así como un mantenimiento continuo sin esfuerzo.

## Rendimiento sin concesiones

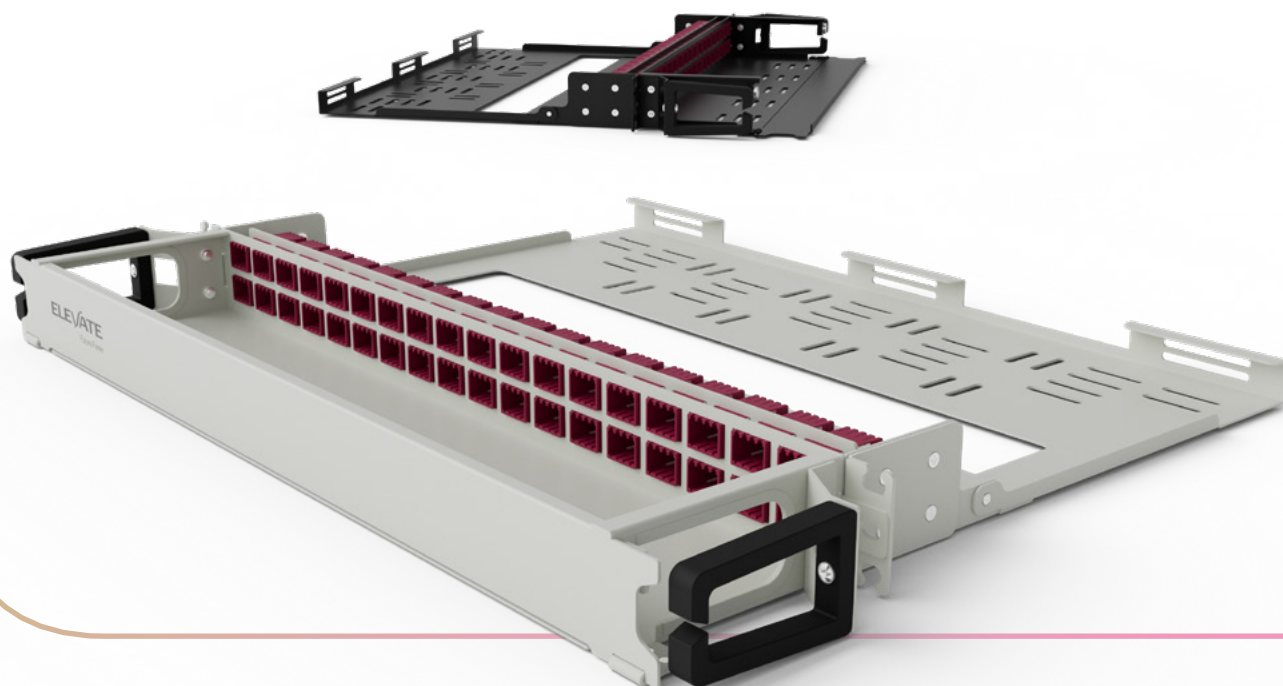
La conectividad de baja pérdida y el diseño robusto garantizan una transmisión de datos fiable y de alta velocidad para aplicaciones de misión crítica.

## Aplicación versátil

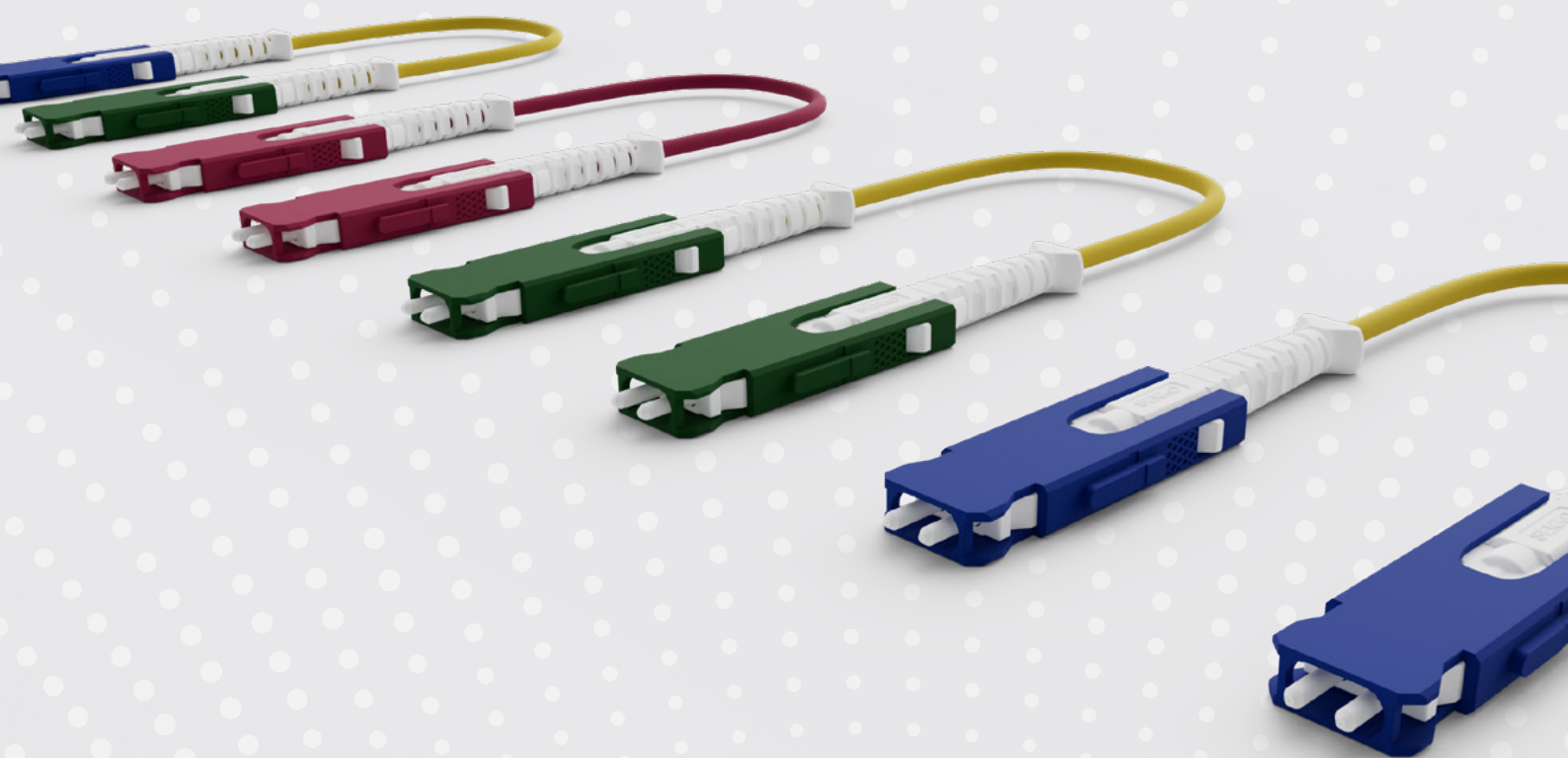
Ideal para centros de datos hiperescala, periféricos y empresariales, así como para entornos de telecomunicaciones, finanzas y radiodifusión.

## Escalabilidad rentable

Reduzca el coste total de propiedad con soluciones flexibles y modulares que se adaptan a medida que crece su red.





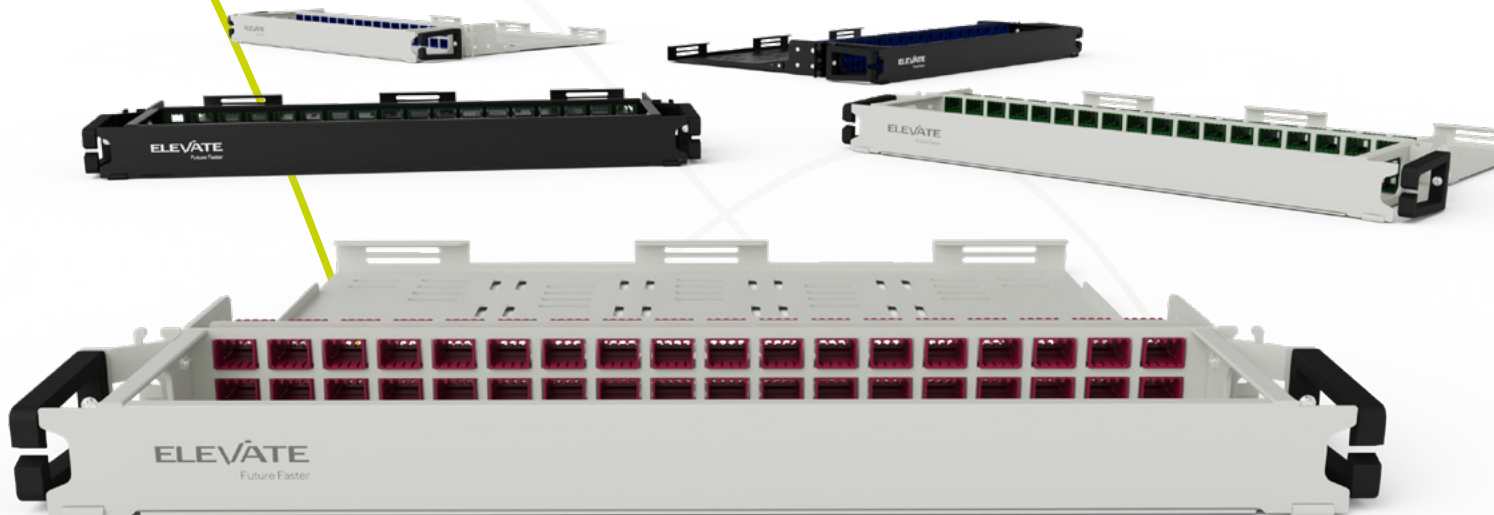


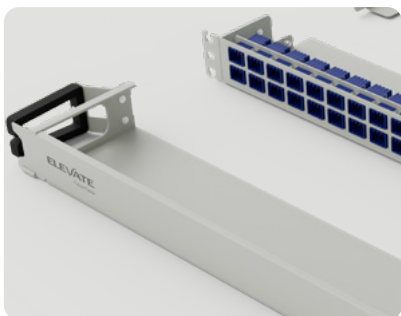
## Panel de conexión SN

Diseñados para ofrecer la máxima densidad en redes modernas, los paneles de conexión Elevate VSFF utilizan la conectividad SENKO SN líder en el sector. Estos paneles, los mejores de su clase, ofrecen una capacidad de fibra superior en un único espacio de rack 1U de hasta 432 fibras utilizando la conectividad SN.

Para garantizar una instalación y un mantenimiento eficientes, estos paneles cuentan con prácticas adiciones, como la gestión integrada de cables frontales para un enrutamiento ordenado y sencillo, y una cubierta frontal con bisagras con un área dedicada para un etiquetado e identificación claros.

- ✓ Paneles de conexión de alta densidad
- ✓ Arquitecturas Spine/Leaf
- ✓ Replicación de conmutadores
- ✓ Equipos optoelectrónicos
- ✓ Equipos WDM
- ✓ Equipos MUX y DEMUX
- ✓ Consolidación masiva de servidores EoR, MoR

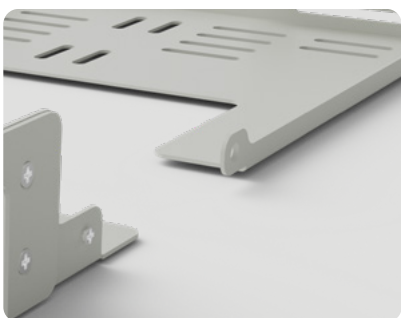




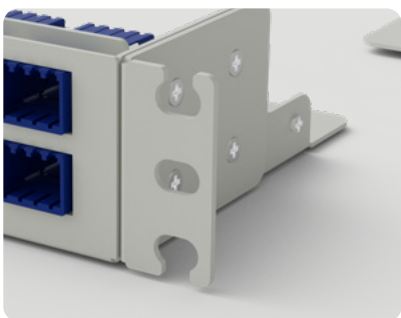
- ✓ Puerta frontal con bisagras: gestión frontal extraíble con panel de etiquetado en la cara interior



- ✓ Aros para cables designados para facilitar la gestión de la fibra



- ✓ Gestión trasera extraíble con bisagras, mayor profundidad para alojar cables troncales más grandes

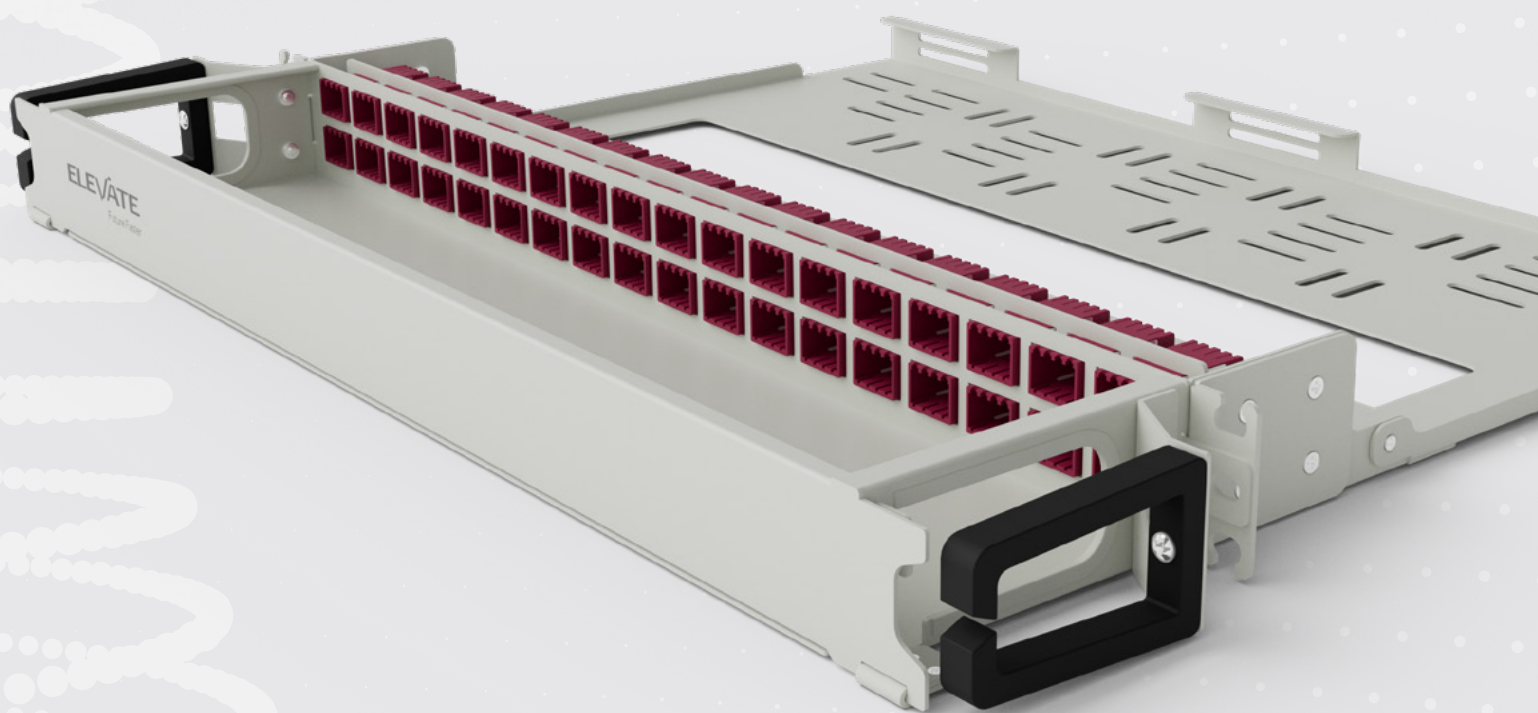
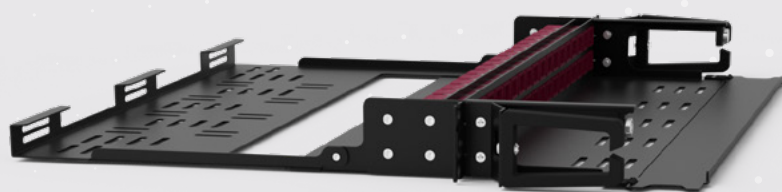


- ✓ Soportes de montaje de instalación rápida, proporcionan soporte durante la instalación del panel de parches



- ✓ Posiciones de adaptador designadas para adaptadores empotrados: 36 o 54 adaptadores SN 8F por panel de parches

Número de pieza	Descripción
<b>Modo único: APC</b>	
211-003	Panel de conexión fijo blanco Elevate de 36 puertos APC monomodo OS2 1U con 36 adaptadores SN 8F (288F) verde
211-003-BK	Panel de conexión fijo Elevate de 36 puertos APC monomodo OS2 1U negro con 36 adaptadores SN 8F (288F) verde
221-203	Panel de conexión fijo blanco Elevate de 54 puertos APC monomodo OS2 1U con 54 adaptadores SN 8F (432F) verde
221-203-BK	Panel de conexión fijo Elevate de 54 puertos APC monomodo OS2 1U negro con 54 adaptadores SN 8F (432F) verde
<b>Modo único: OS2</b>	
211-001	Elevate 36 puertos monomodo OS2 1U fijo Panel de conexión blanco con 36 adaptadores SN 8F (288F) Azul
211-001-BK	Elevate 36 puertos Patch panel fijo monomodo OS2 1U negro con 36 adaptadores SN 8F (288F) Azul
221-201	Panel de conexión fijo blanco Elevate de 54 puertos, monomodo OS2, 1U, con 54 adaptadores SN 8F (432F), azul
221-201-BK	Panel de conexión fijo negro Elevate de 54 puertos, monomodo OS2, 1U, con 54 adaptadores SN 8F (432F), azul
<b>Multimodo: OM4</b>	
211-002	Panel de conexión fijo Elevate de 36 puertos multimodo OM4 1U blanco con 36 adaptadores SN 8F (288F) violeta
211-002-BK	Panel de conexión fijo Elevate de 36 puertos multimodo OM4 1U negro con 36 adaptadores SN 8F (288F) violeta
221-202	Panel de conexión fijo Elevate de 54 puertos multimodo OM4 1U blanco con 54 adaptadores SN 8F (432F) violeta
221-202-BK	Panel de conexión fijo Elevate de 54 puertos multimodo OM4 1U negro con 54 adaptadores SN 8F (432F) violeta



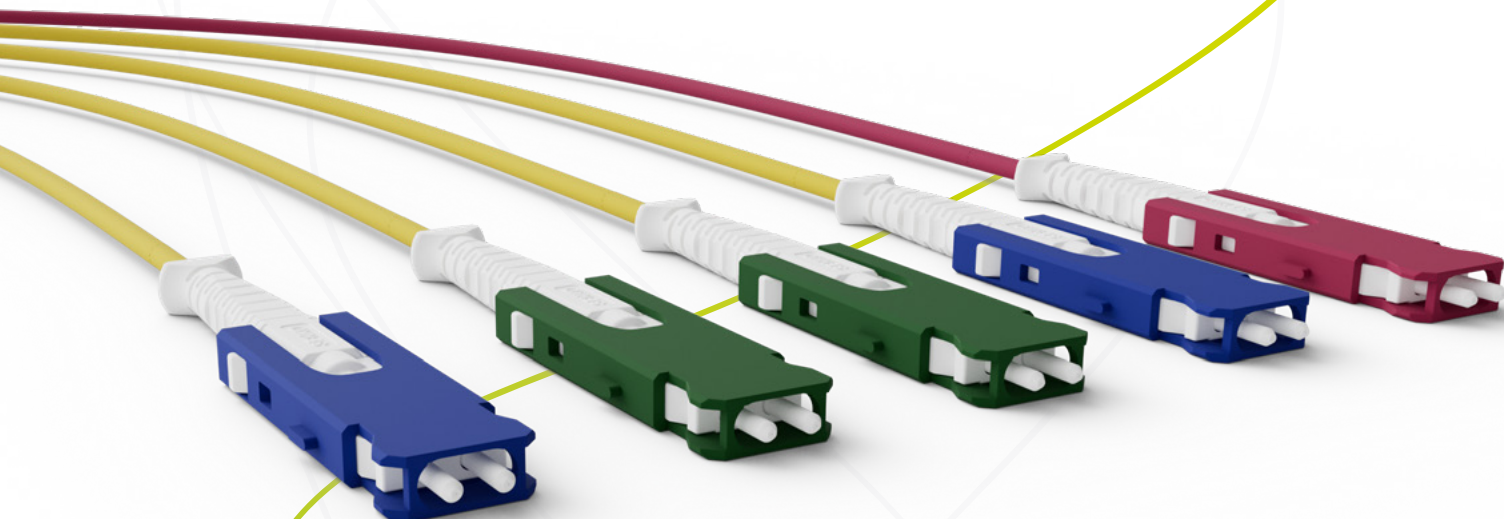


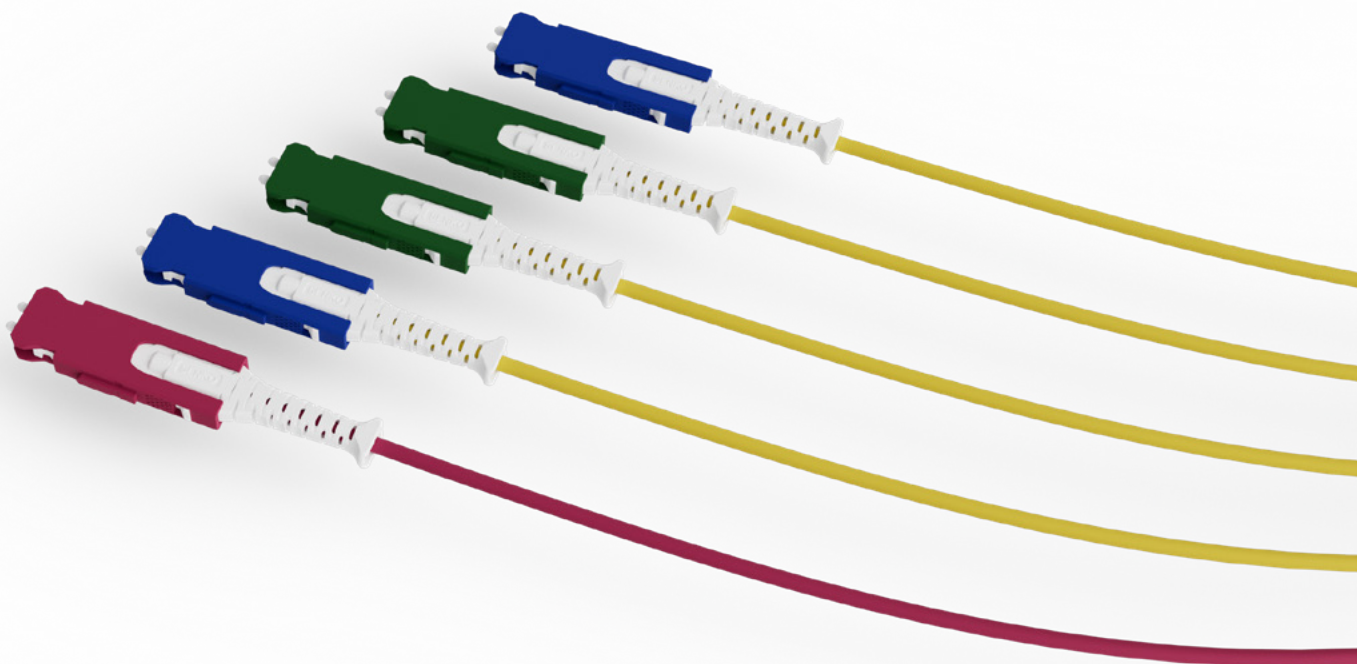
## Cables de conexión SN

La gama Elevate de conjuntos de cables SN a SN forma parte de la solución más amplia de casetes y parches MPO. De serie, cada cable se ensambla utilizando conectores SN de baja pérdida Senko y cable LSZH dúplex redondo de 2 mm.

La gama SN de conjuntos ofrece una alternativa basada en férulas al MPO, aumenta la flexibilidad y el alcance, al tiempo que reduce el coste total de propiedad gracias a su capacidad para ofrecer una solución menos compleja que las soluciones tradicionales.

- ✓ Consolidación de servidores Base-2
- ✓ Replicación de conmutadores Base-8
- ✓ Centrales de telecomunicaciones
- ✓ Difusión
- ✓ Red empresarial
- ✓ Centros de datos financieros
- ✓ Cableado troncal
- ✓ Conectores de baja pérdida
- ✓ 100 % probados ópticamente
- ✓ Cable redondo dúplex de 2 mm
- ✓ Disponible en OS2/OM4





## Tabla de números de pieza

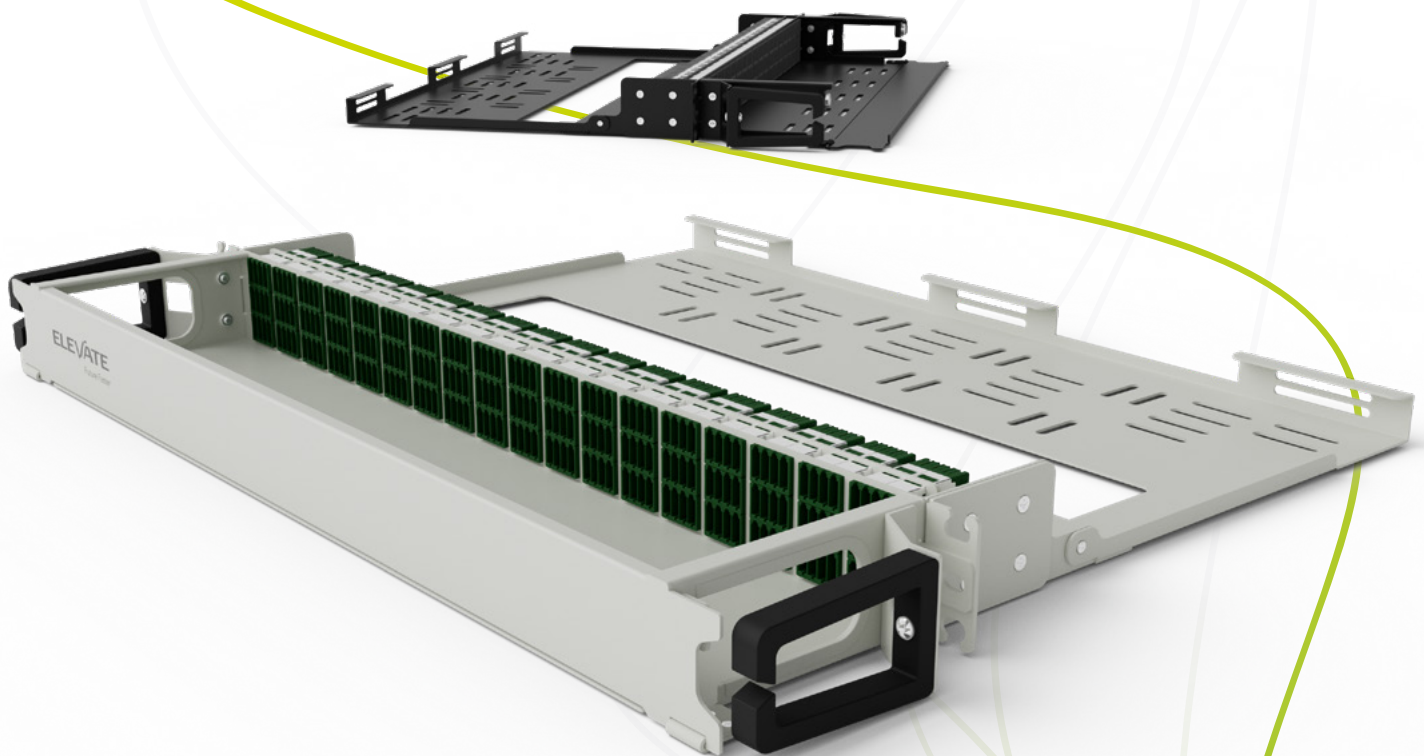
Número de pieza	Descripción	
		<b>OS2</b>
223-001	Elevate SNUPC-SNUPC 2,0 mm G657A1 Cable de conexión dúplex redondo 1 m Amarillo	
223-002	Elevate SNUPC-SNUPC 2,0 mm G657A1 Cable de conexión dúplex redondo 2 m Amarillo	
223-003	Elevate SNUPC-SNUPC Cable de conexión dúplex redondo de 2,0 mm G657A1, 3 m, amarillo	
223-005	Elevate SNUPC-SNUPC Cable de conexión dúplex redondo G657A1 de 2,0 mm, 5 m, amarillo	
		<b>OS2: APC a APC</b>
223-101	Elevate SNAPC-SNAPC Cable de conexión dúplex redondo de 2,0 mm G657A1, 1 m, amarillo	
223-102	Elevate SNAPC-SNAPC Cable de conexión dúplex redondo de 2,0 mm G657A1, 2 m, amarillo	
223-103	Elevate SNAPC-SNAPC Cable de conexión dúplex redondo de 2,0 mm G657A1, 3 m, amarillo	
223-105	Cable de conexión dúplex redondo Elevate SNAPC-SNAPC 2,0 mm G657A1, 5 m, amarillo	
		<b>OS2: UPC a APC</b>
223-201	Elevate SNUPC-SNAPC Cable de conexión dúplex redondo de 2,0 mm G657A1, 1 m, amarillo	
223-202	Elevate SNUPC-SNAPC Cable de conexión dúplex redondo de 2,0 mm G657A1, 2 m, amarillo	
223-203	Elevate SNUPC-SNAPC Cable de conexión dúplex redondo de 2,0 mm G657A1, 3 m, amarillo	
223-205	Elevate SNUPC-SNAPC Cable de conexión dúplex redondo de 2,0 mm G657A1, 5 m, amarillo	
		<b>OM4</b>
224-001	Elevate SNUPC-SNUPC Cable de conexión dúplex redondo OM4 de 2,0 mm, 1 m, violeta	
224-002	Elevate SNUPC-SNUPC Cable de conexión dúplex redondo OM4 de 2,0 mm, 2 m, violeta	
224-003	Elevate SNUPC-SNUPC Cable de conexión dúplex redondo OM4 de 2,0 mm, 3 m, violeta	
224-005	Cable de conexión dúplex redondo Elevate SNUPC-SNUPC 2,0 mm OM4, 5 m, violeta	

## Panel de conexión SN-MT

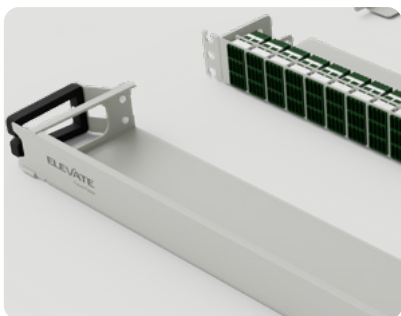
Diseñados para ofrecer la máxima densidad en redes modernas, los paneles de conexión Elevate VSFF utilizan la conectividad SENKO SN-MT líder en el sector. Estos paneles, los mejores de su clase, ofrecen una capacidad de fibra superior en un solo espacio de rack 1U. Hasta 3456 fibras utilizando conectividad SN-MT.

Para garantizar una instalación y un mantenimiento eficientes, estos paneles cuentan con prácticas adiciones, como la gestión integrada de cables frontales para un enrutamiento ordenado y sencillo, y una cubierta frontal con bisagras con un área dedicada para un etiquetado e identificación claros.

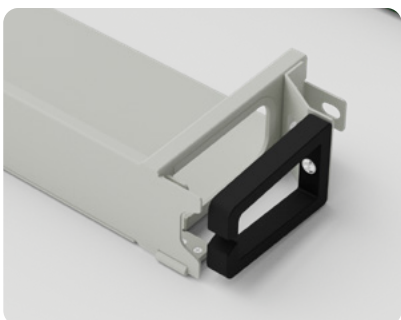
- ✓ Paneles de conexión de alta densidad
- ✓ Arquitecturas Spine/Leaf
- ✓ Replicación de conmutadores
- ✓ Módulos de transición Base-16
- ✓ Conexiones cruzadas de alta densidad
- ✓ Equipos MUX y DEMUX
- ✓ Equipos optoelectrónicos



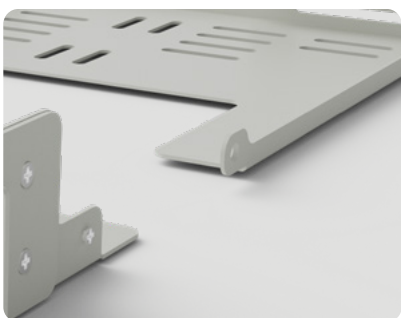




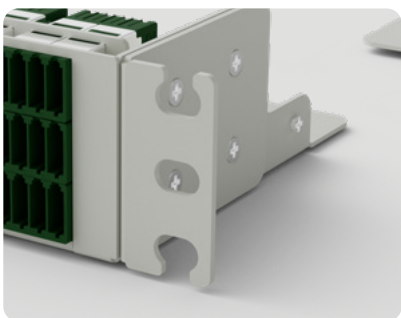
- ✓ Puerta frontal con bisagras: gestión frontal extraíble con panel de etiquetado en la cara interior



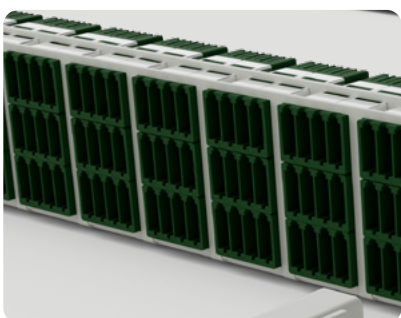
- ✓ Aros para cables designados para facilitar la gestión de la fibra



- ✓ Gestión trasera extraíble con bisagras, mayor profundidad para acomodar cables troncales más grandes



- ✓ Soportes de montaje de instalación rápida, proporcionan soporte durante la instalación del panel de conexión

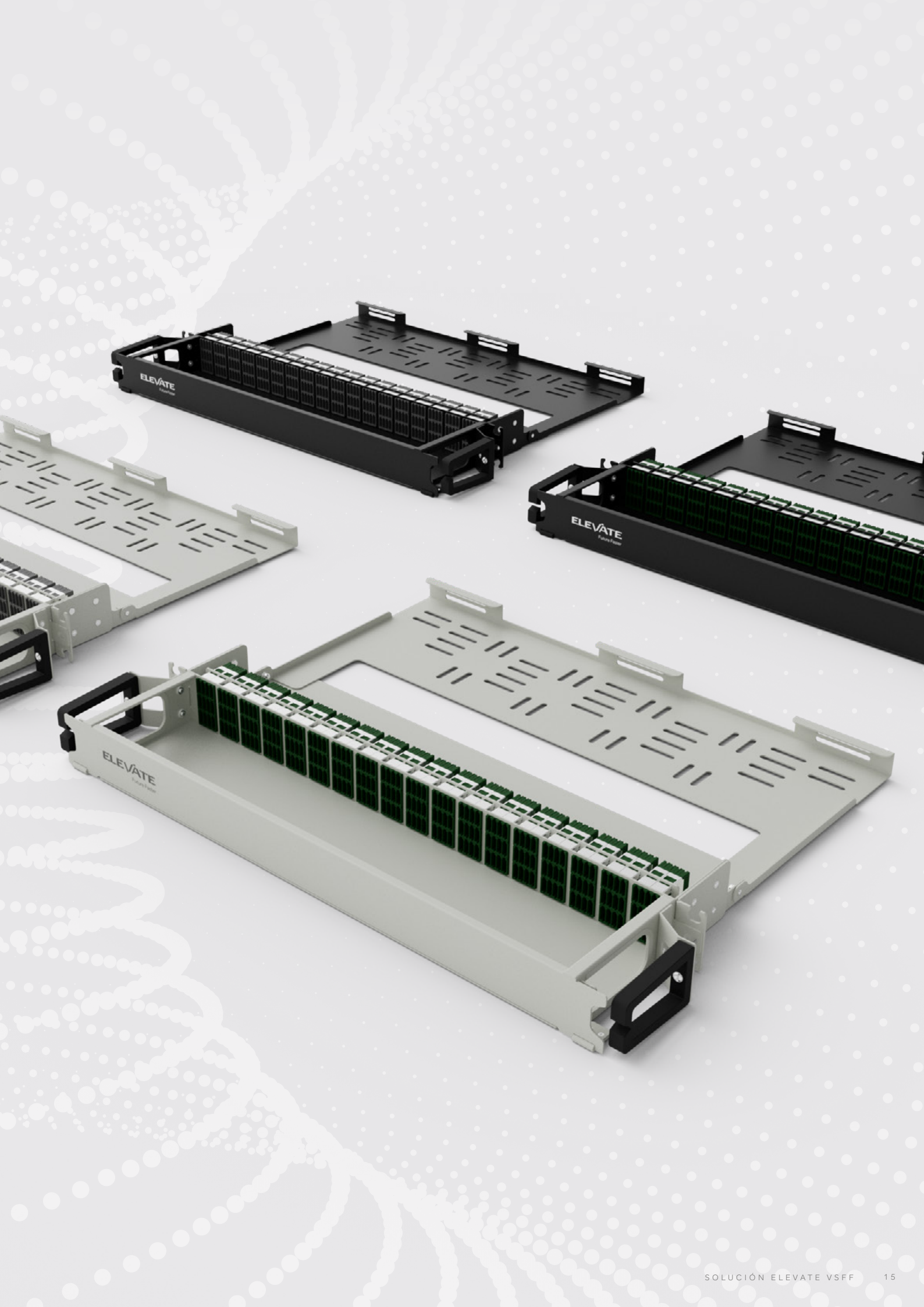


- ✓ Posiciones de adaptador designadas para adaptadores empotrados: hasta 54 adaptadores SNMT 16F por panel de conexión

## Tabla de números de pieza

Número de pieza	Descripción
222-000	Panel de conexión fijo blanco Elevate de 54 puertos APC monomodo OS2 1U con 54 adaptadores SNMT 16F (3456 fibras) Verde
222-000-BK	Panel de conexión fijo Elevate de 54 puertos APC monomodo OS2 1U negro con 54 adaptadores SNMT 16F (3456 fibras) verde
222-100	Panel de conexión fijo Elevate de 54 puertos multimodo OS2 1U blanco con 54 adaptadores SNMT 16F (3456 fibras) negro
222-100-BK	Panel de conexión fijo Elevate de 54 puertos multimodo 1U negro con 54 adaptadores SNMT 16F (3456 fibras) negro

Nuestros adaptadores multimodo SN-MT negros están diseñados como verdaderas interfaces multifibra, lo que garantiza una compatibilidad total con los tipos de fibra OM3 y OM4 para una conectividad de alta densidad sin interrupciones.

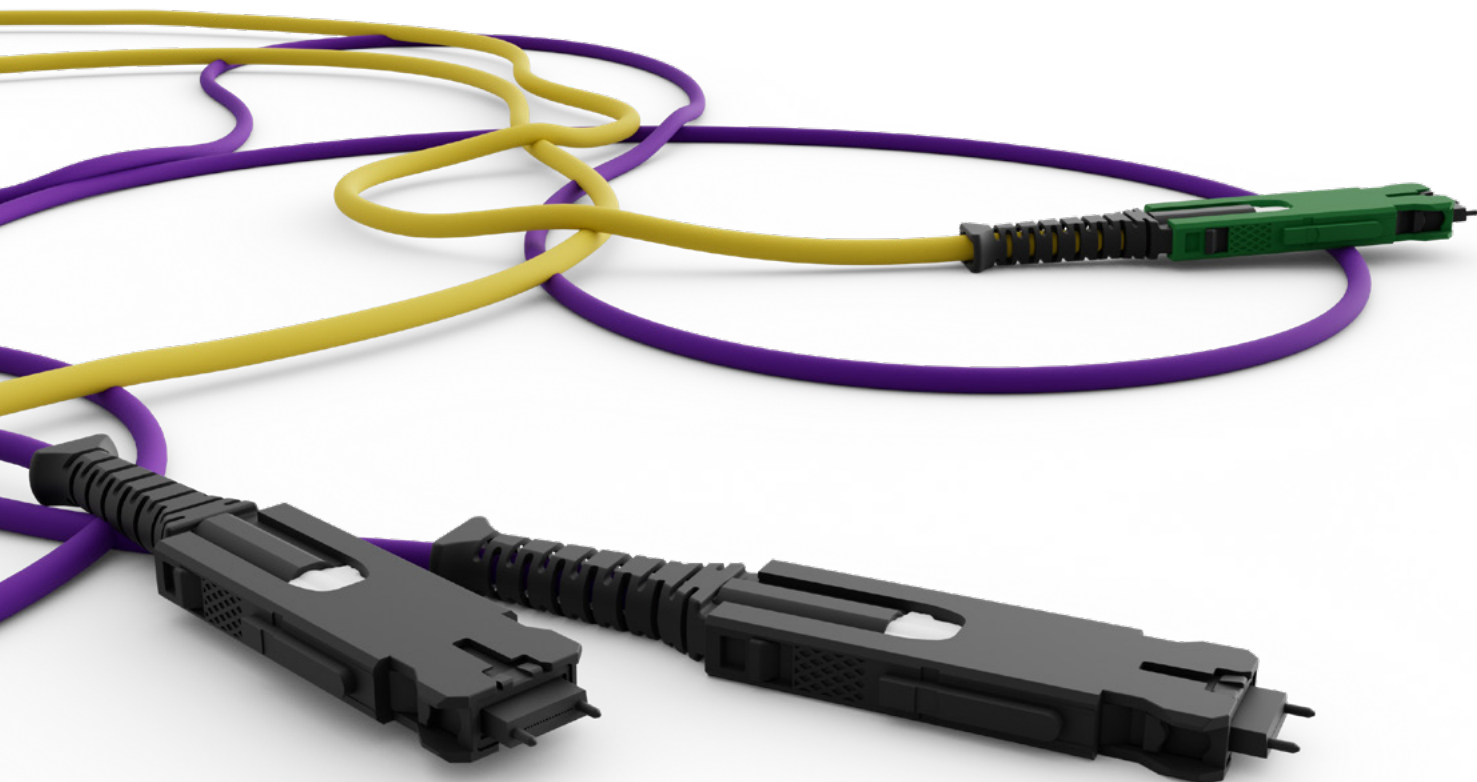


## Cables de conexión SN-MT

La gama Elevate de conjuntos de cables SN-MT a SN-MT forma parte de la solución más amplia de casetes y conexiones MPO. SN-MT 12 y SN-MT 16 son una extensión de la gama SN. e incorporan una única férula SN.-MT compacta con 12 fibras de 250 µm o 16 fibras de 200 µm en una sola fila.

Por consiguiente, la férula SN-MT puede alcanzar 2,7 veces la densidad de las conexiones MPO estándar, al tiempo que aprovecha los mismos métodos de alineación probados. Esta combinación garantiza un rendimiento de baja pérdida para aplicaciones APC monomodo y multimodo, al tiempo que ofrece la densidad optimizada de paneles de conexión que requieren los centros de datos hiperescala actuales.

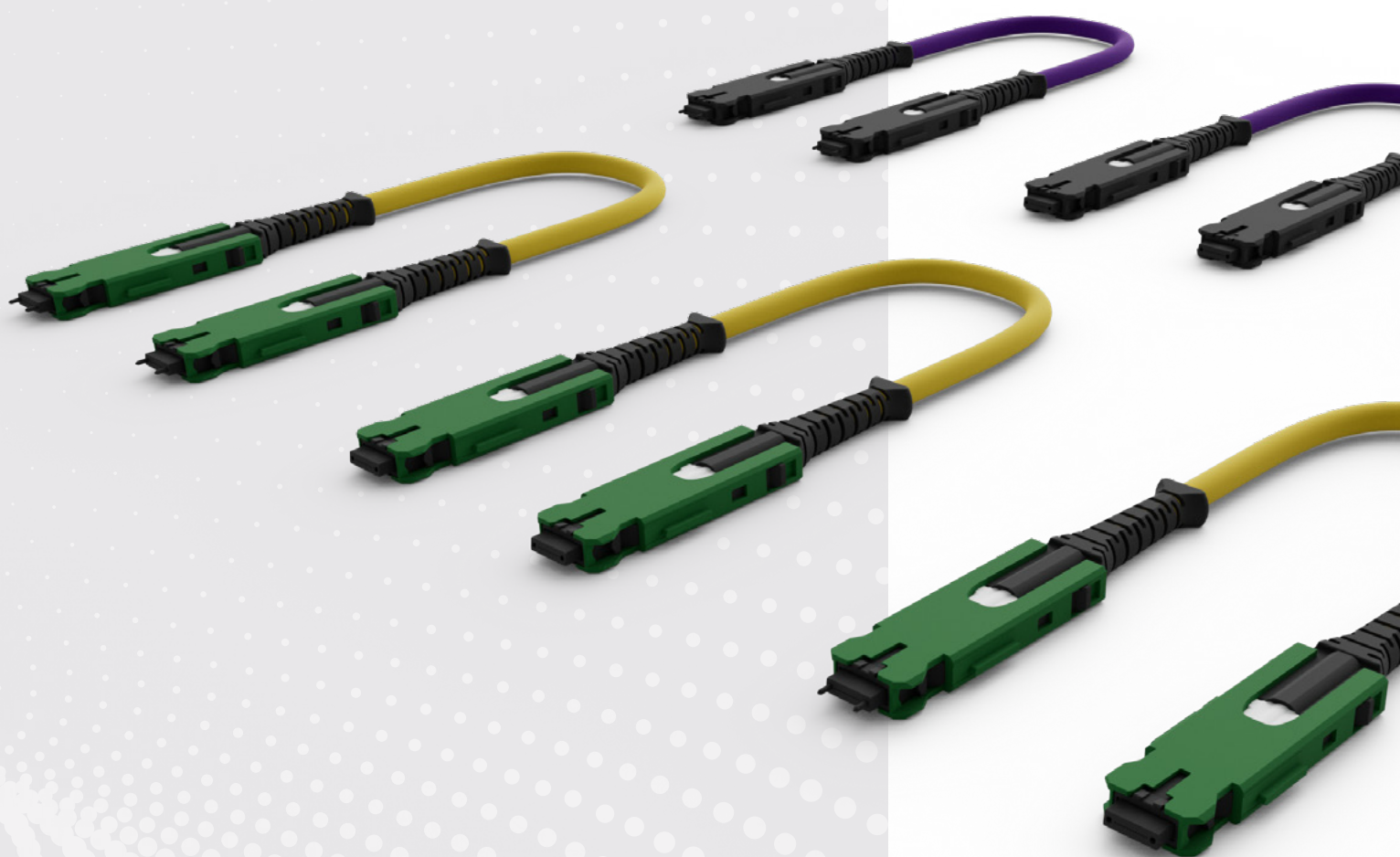
- ✓ Paneles de conexión de alta densidad
- ✓ Conmutadores de alta densidad y alta velocidad de datos
- ✓ Clústeres de IA y supercomputación
- ✓ Enlaces transceptores QSFP-DD y OSFP
- ✓ Centros de datos hiperescala, periféricos, empresariales y de colocation





## Características principales

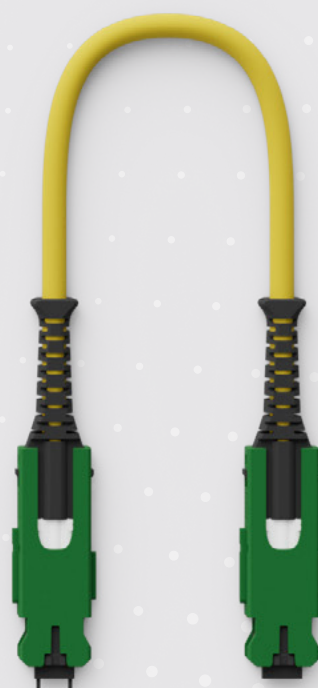
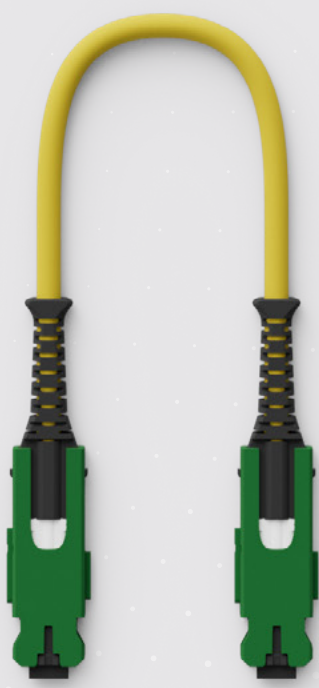
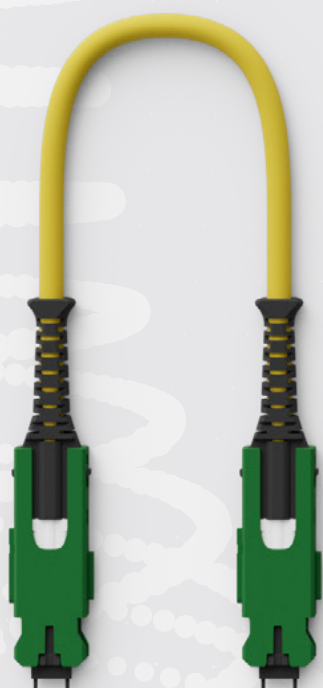
- ✓ Conectores de baja pérdida
- ✓ 100 % probados ópticamente
- ✓ Cable redondo dúplex de 2 mm
- ✓ APC monomodo y multimodo



## Tabla de números de pieza

Número de pieza	Descripción
<b>12F</b>	
325-001	Cable de conexión dúplex redondo Elevate SN-MT macho - SN-MT macho 12F APC 2,0 mm, 1 m, amarillo
325-002	Cable de conexión dúplex redondo Elevate SN-MT macho - SN-MT macho 12F APC 2,0 mm, 2 m, amarillo
325-003	Cable de conexión dúplex redondo Elevate SN-MT macho - SN-MT macho 12F APC 2,0 mm, 3 m, amarillo
325-005	Cable de conexión dúplex redondo Elevate SN-MT macho - SN-MT macho 12F APC 2,0 mm, 5 m, amarillo
325-201	Cable de conexión dúplex redondo Elevate SN-MT hembra - SN-MT hembra 12F APC 2,0 mm, 1 m, amarillo
325-202	Cable de conexión dúplex redondo Elevate SN-MT hembra - SN-MT hembra 12F APC 2,0 mm, 2 m, amarillo
325-203	Cable de conexión dúplex redondo Elevate SN-MT hembra - SN-MT hembra 12F APC 2,0 mm, 3 m, amarillo
325-205	Cable de conexión dúplex redondo Elevate SN-MT hembra - SN-MT hembra 12F APC 2,0 mm, 5 m, amarillo
325-401	Cable de conexión dúplex redondo Elevate SN-MT macho - SN-MT hembra 12F APC 2,0 mm, 1 m, amarillo
325-402	Cable de conexión dúplex redondo Elevate SN-MT macho - SN-MT hembra 12F APC 2,0 mm, 2 m, amarillo
325-403	Cable de conexión dúplex redondo Elevate SN-MT macho - SN-MT hembra 12F APC 2,0 mm, 3 m, amarillo
325-405	Cable de conexión dúplex redondo Elevate SN-MT macho - SN-MT hembra 12F APC 2,0 mm, 5 m, amarillo
<b>16F</b>	
324-001	Elevate SN-MT macho - SN-MT macho 16F APC 2,0 mm cable de conexión dúplex redondo 1 m amarillo
324-002	Elevate SN-MT macho - SN-MT macho 16F APC 2,0 mm redondo dúplex cable de conexión 2 m amarillo
324-003	Elevate SN-MT macho - SN-MT macho 16F APC 2,0 mm cable de conexión dúplex redondo 3 m amarillo
324-005	Elevate SN-MT macho - SN-MT macho 16F APC 2,0 mm redondo dúplex cable de conexión 5 m amarillo
324-201	Cable de conexión dúplex redondo Elevate SN-MT hembra - SN-MT hembra 16F APC 2,0 mm, 1 m, amarillo
324-202	Cable de conexión dúplex redondo Elevate SN-MT hembra - SN-MT hembra 16F APC 2,0 mm, 2 m, amarillo
324-203	Cable de conexión dúplex redondo Elevate SN-MT hembra - SN-MT hembra 16F APC 2,0 mm, 3 m, amarillo
324-205	Cable de conexión dúplex redondo Elevate SN-MT hembra - SN-MT hembra 16F APC 2,0 mm, 5 m, amarillo
324-401	Cable de conexión dúplex redondo Elevate SN-MT macho - SN-MT hembra 16F APC 2,0 mm, 1 m, amarillo
324-402	Cable de conexión dúplex redondo Elevate SN-MT macho - SN-MT hembra 16F APC 2,0 mm, 2 m, amarillo
324-403	Cable de conexión dúplex redondo Elevate SN-MT macho - SN-MT hembra 16F APC 2,0 mm, 3 m, amarillo
324-405	Cable de conexión dúplex redondo Elevate SN-MT macho - SN-MT hembra 16F APC 2,0 mm, 5 m, amarillo

Disponible en multimodo



## Casetes HD

Los casetes VSFF de alta densidad Elevate forman parte de la gama Elevate, diseñada para la conectividad de fibra de alta densidad en centros de datos. Estos casetes proporcionan conectividad de 16 a 32 fibras, utilizando conectores SN en la parte delantera para el parcheo y conectores MPO 8F en la parte trasera para una conexión eficiente al cableado troncal. Admite fibra multimodo y APC monomodo, lo que garantiza un alto rendimiento para las aplicaciones pertinentes. El casete está disponible en blanco y negro.





## Características principales

- ✓ Paneles de conexión de alta densidad
- ✓ Arquitecturas Spine/Leaf
- ✓ Replicación de conmutadores
- ✓ Equipos optoelectrónicos
- ✓ Equipos WDM
- ✓ Equipos MUX y DEMUX
- ✓ Consolidación masiva de servidores EoR, MoR
- ✓ Conectividad de 16 y 32 fibras
- ✓ Conectores externos SN
- ✓ Conectores interiores MPO
- ✓ Opciones monomodo/multimodo
- ✓ Asignación de pines ANSI A
- ✓ Compatible con chasis de alta densidad Elevate Base8 o Base16



## Tabla de números de pieza

Número de pieza	Descripción	
<b>APC</b>		
208-301	Elevate High Density APC 16F cargado con SN 8F adaptadores de 4 canales Base8 Cassette blanco	
208-301-BK	Elevate High Density APC 16F cargado con SN 8F 4 adaptadores de canal Base8 Cassette negro	
208-311	Elevate High Density APC 32F cargado con adaptadores SN 8F de 4 canales Base8 Cassette blanco	
208-311-BK	Elevate High Density APC 32F cargado con adaptadores SN 8F de 4 canales Base8 Cassette negro	
<b>OS2</b>		
208-300	Elevate High Density OS2 16F cargado con SN 8F Adaptadores de 4 canales Base8 Casete blanco	
208-300-BK	Elevate High Density OS2 16F cargado con SN 8F 4 adaptadores de canal Base8 Cassette negro	
208-310	Elevate High Density OS2 32F cargado con adaptadores SN 8F de 4 canales Base8 Cassette blanco	
208-310-BK	Elevate High Density OS2 32F cargado con adaptadores SN 8F de 4 canales Base8 Cassette negro	
<b>OM4</b>		
208-302	Elevate High Density OM4 16F cargado con adaptadores SN 8F de 4 canales Base8 Cassette blanco	
208-302-BK	Elevate High Density OM4 16F cargado con adaptadores SN 8F de 4 canales Base8 Cassette negro	
208-312	Elevate High Density OM4 32F cargado con adaptadores SN 8F de 4 canales Base8 Cassette blanco	
208-312-BK	Elevate High Density OM4 32F cargado con adaptadores SN 8F de 4 canales Base8 Cassette negro	



# ELEVATE

Future Faster

[elevate@excel-networking.com](mailto:elevate@excel-networking.com)

[elevate.excel-networking.com](http://elevate.excel-networking.com)