

BROCHURE FAMILIALE

# Solution Elevate VSFF

# Conetnu

Introduction	3
Panneau de brassage SN	6
Cordons de raccordement SN	10
Panneau de brassage SN-MT	12
Cordons de raccordement SN-MT	16
Cassettes HD	20

# Solution Elevate VSFF

La solution Elevate VSFF représente la nouvelle génération de connectivité fibre haute densité, conçue pour répondre aux exigences en constante évolution des centres de données et des réseaux d'entreprise modernes. Tirant parti des technologies SENKO SN et SN-MT leaders du secteur, la gamme Elevate offre une capacité fibre exceptionnelle, une installation simplifiée et une flexibilité prête pour l'avenir, le tout dans un format compact.

Qu'il s'agisse de prendre en charge des déploiements à très grande échelle, des calculs haute performance ou des environnements d'entreprise agiles, Elevate VSFF garantit que votre infrastructure réseau est robuste, évolutive et prête à relever les défis de demain.

# Solution Elevate VSFF

Densité maximale, encombrement minimal

Atteignez jusqu'à 3 456 fibres dans un seul espace de rack 1U avec les panneaux Elevate SN-MT, établissant une nouvelle norme en matière d'efficacité spatiale.

Flexibilité à l'épreuve du temps

La gamme Elevate prend en charge les connectivités SN et SN-MT, offrant des chemins de migration transparents et une compatibilité avec les architectures réseau en constante évolution.

Installation et maintenance simplifiées

La gestion intégrée des câbles et les fonctions d'étiquetage clair garantissent des déploiements rapides et ordonnés, ainsi qu'une maintenance continue sans effort.

Performances sans compromis

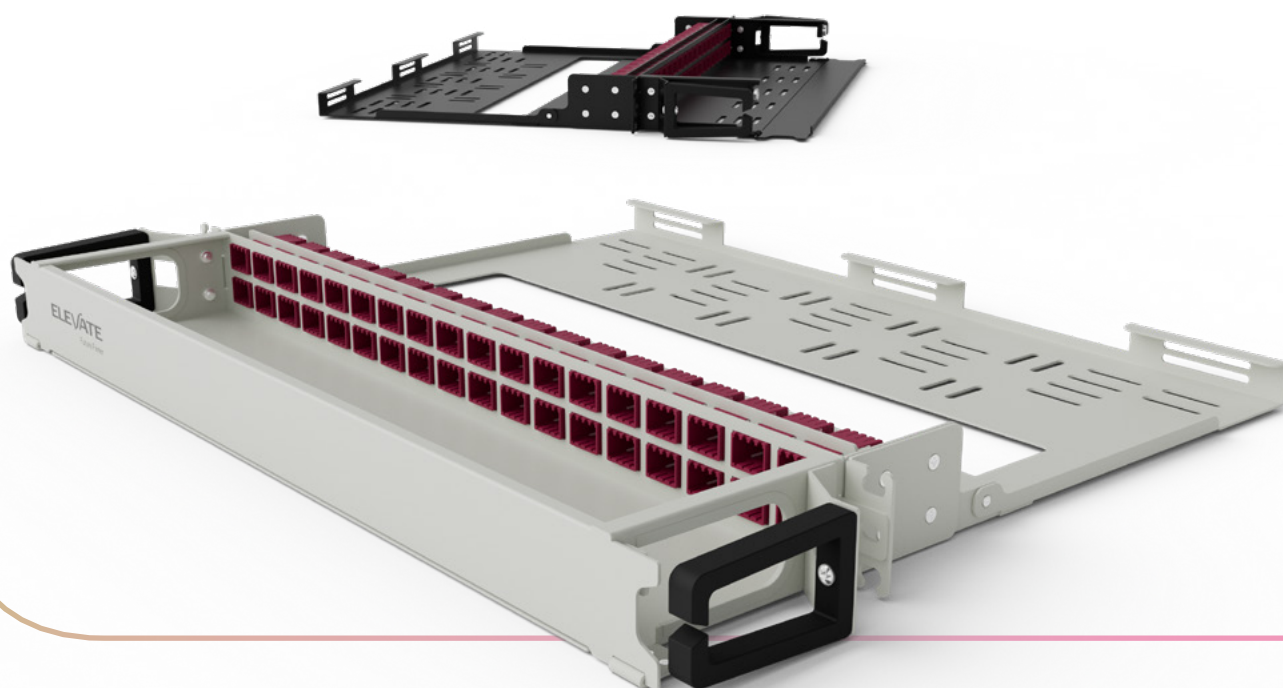
La connectivité à faible perte et la conception robuste garantissent une transmission de données fiable et à haut débit pour les applications critiques.

Application polyvalente

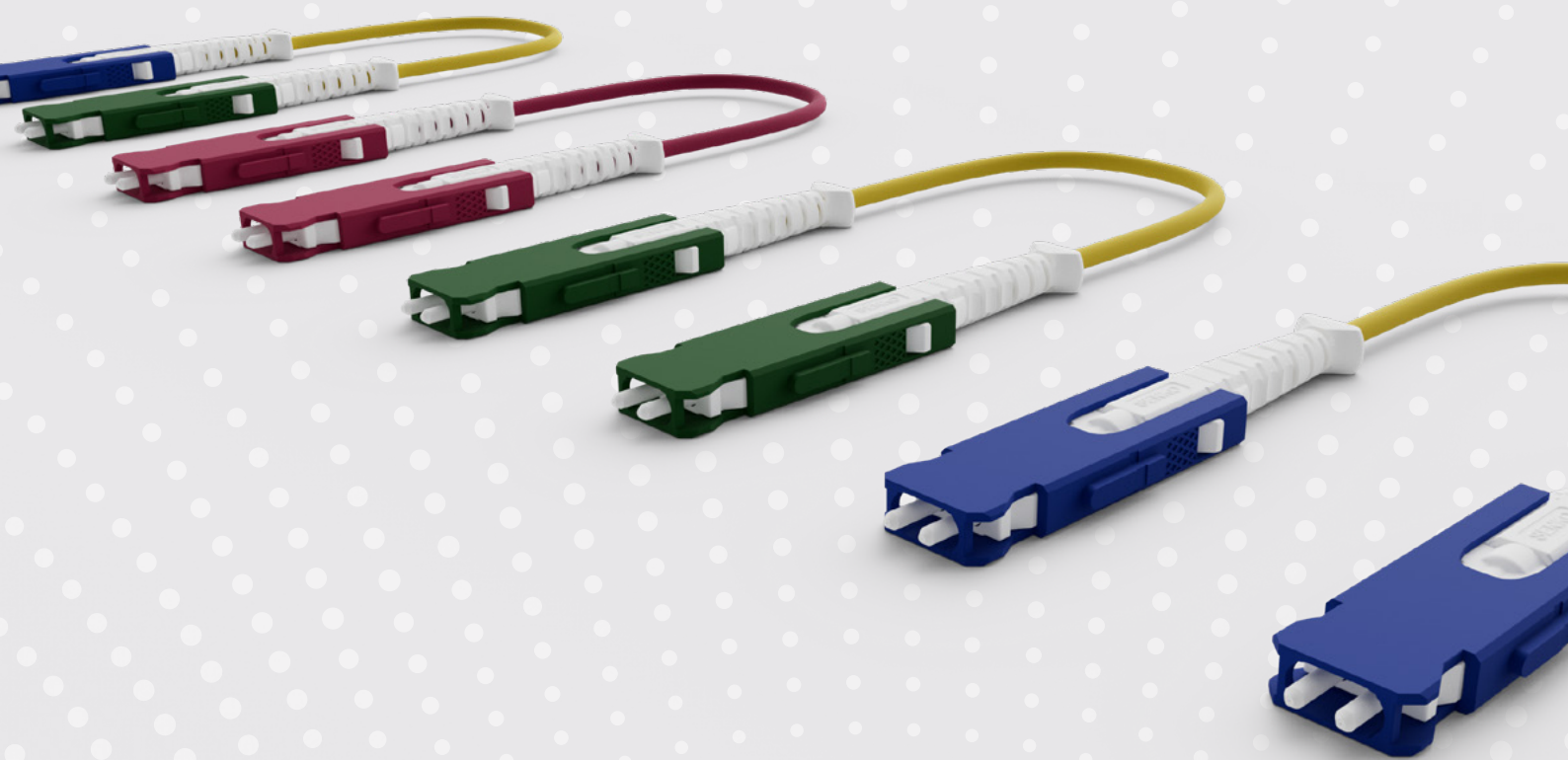
Idéale pour les centres de données hyperscale, périphériques et d'entreprise, ainsi que pour les environnements de télécommunications, financiers et de diffusion.

Évolutivité rentable

Réduisez le coût total de possession grâce à des solutions modulaires flexibles qui s'adaptent à la croissance de votre réseau.





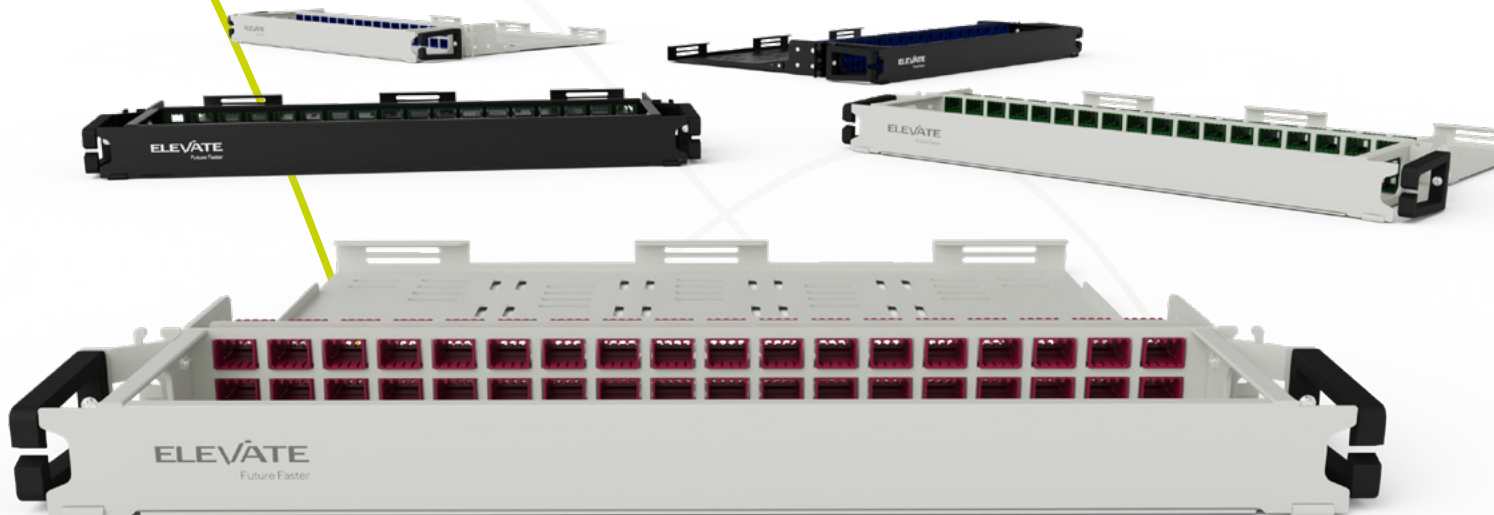


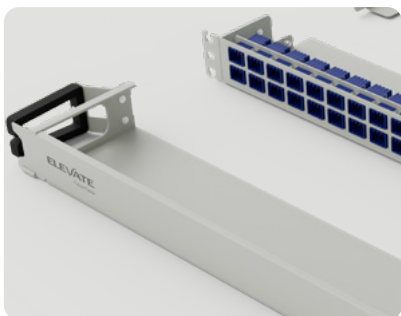
# Panneau de brassage SN

Conçus pour offrir une densité maximale dans les réseaux modernes, les panneaux de brassage Elevate VSFF utilisent la connectivité SENKO SN, leader du secteur. Ces panneaux haut de gamme offrent une capacité fibre supérieure dans un seul espace de rack 1U pouvant accueillir jusqu'à 432 fibres grâce à la connectivité SN.

Pour garantir une installation et une maintenance efficaces, ces panneaux sont dotés d'ajouts pratiques, notamment une gestion intégrée des câbles à l'avant pour un acheminement propre et facile, un couvercle avant à charnière avec une zone dédiée pour un étiquetage et une identification clairs.

- ✓ Panneaux de brassage haute densité
- ✓ Architectures spine/leaf
- ✓ Réplication de commutateurs
- ✓ Équipements optoélectroniques
- ✓ Équipements WDM
- ✓ Équipements MUX et DEMUX
- ✓ Consolidation massive des serveurs EoR, MoR

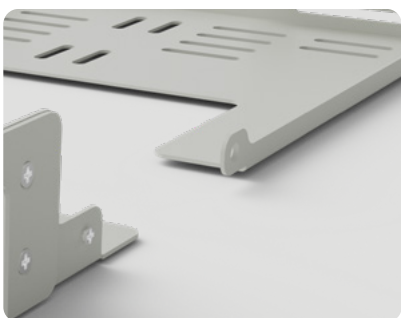




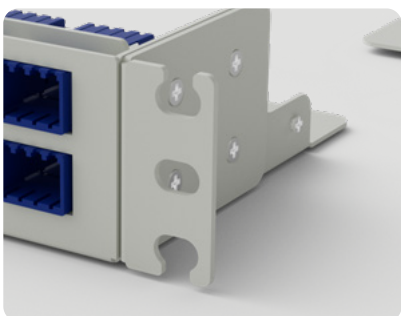
- ✓ Porte avant à charnières - gestion avant amovible avec panneau d'étiquetage sur la face intérieure



- ✓ Anneaux de câbles désignés pour faciliter la gestion des fibres



- ✓ Gestion arrière amovible à charnières, profondeur accrue pour accueillir des câbles plus gros



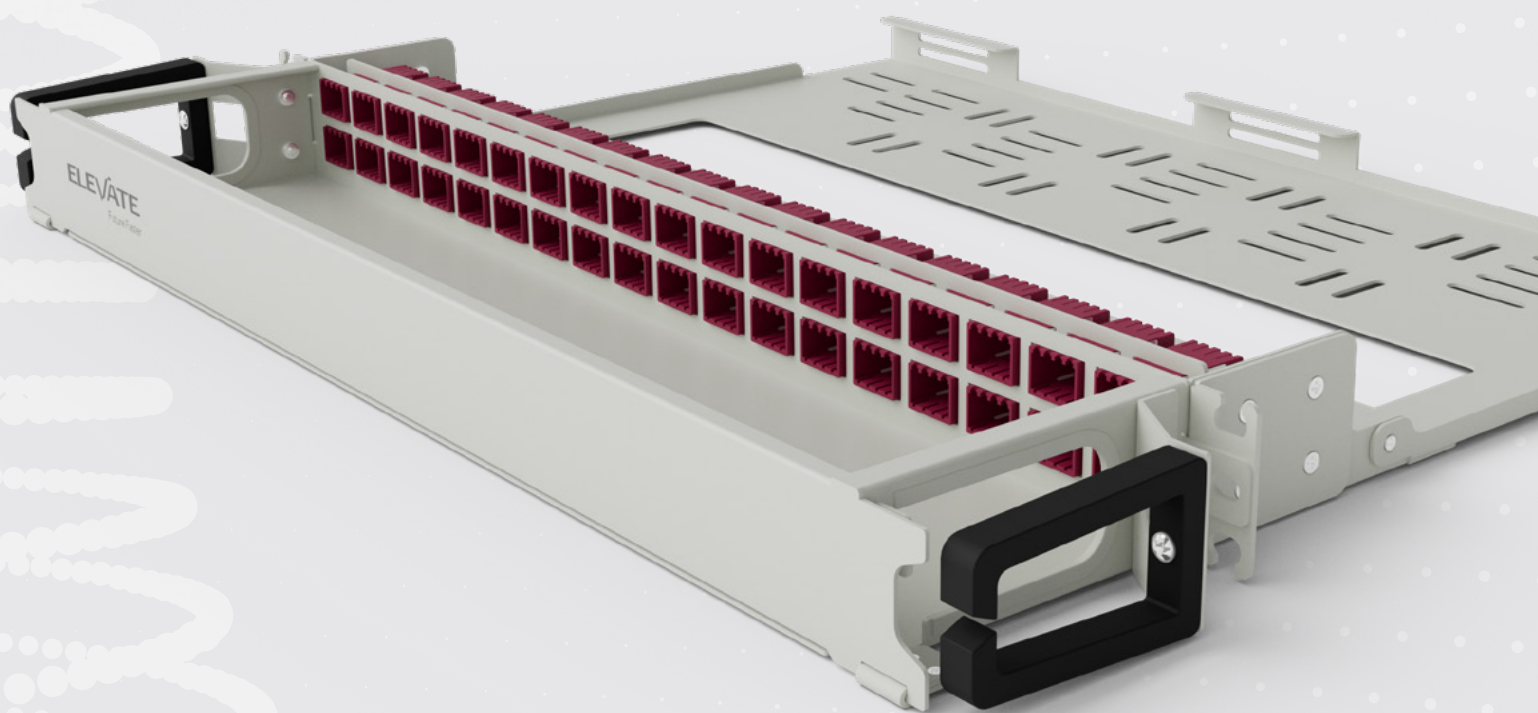
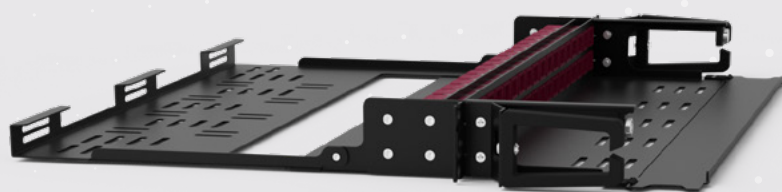
- ✓ Supports de montage à installation rapide, fournissent un soutien pendant l'installation du panneau de brassage



- ✓ Positions d'adaptateurs désignées pour les adaptateurs encastrés - 36 ou 54 adaptateurs SN 8F par panneau de brassage

## Tableau des références

Référence	Description
<b>Monomode : APC</b>	
211-003	Panneau de brassage fixe APC monomode OS2 1U 36 ports blanc avec 36 adaptateurs SN 8F (288F) vert
211-003-BK	Panneau de brassage fixe noir Elevate 36 ports APC monomode OS2 1U avec 36 adaptateurs SN 8F (288F) vert
221-203	Panneau de brassage fixe APC monomode OS2 1U blanc à 54 ports avec 54 adaptateurs SN 8F (432F) vert
221-203-BK	Panneau de brassage fixe noir Elevate 54 ports APC monomode OS2 1U avec 54 adaptateurs SN 8F (432F) vert
<b>Monomode : OS2</b>	
211-001	Elevate 36 ports monomode OS2 1U fixe blanc avec 36 adaptateurs SN 8F (288F) bleu
211-001-BK	Panneau de brassage fixe noir Elevate 36 ports monomode OS2 1U avec 36 adaptateurs SN 8F (288F) Bleu
221-201	Panneau de brassage fixe blanc Elevate 54 ports monomode OS2 1U avec 54 adaptateurs SN 8F (432F) Bleu
221-201-BK	Panneau de brassage fixe noir Elevate 54 ports monomode OS2 1U avec 54 adaptateurs SN 8F (432F) bleu
<b>Multimode : OM4</b>	
211-002	Panneau de brassage fixe blanc Elevate 36 ports multimode OM4 1U avec 36 adaptateurs SN 8F (288F) Violet
211-002-BK	Panneau de brassage fixe noir Elevate 36 ports multimode OM4 1U avec 36 adaptateurs SN 8F (288F) violet
221-202	Panneau de brassage fixe blanc multimode OM4 1U Elevate 54 ports avec 54 adaptateurs SN 8F (432F) violet
221-202-BK	Panneau de brassage fixe noir Elevate 54 ports multimode OM4 1U avec 54 adaptateurs SN 8F (432F) violet



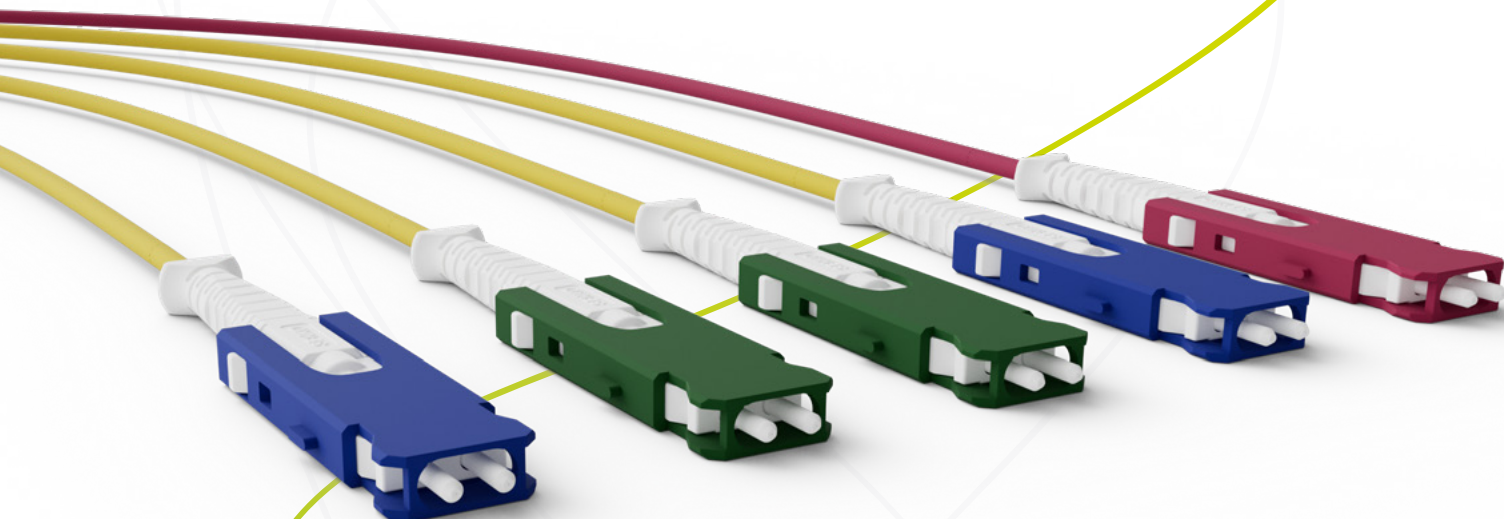


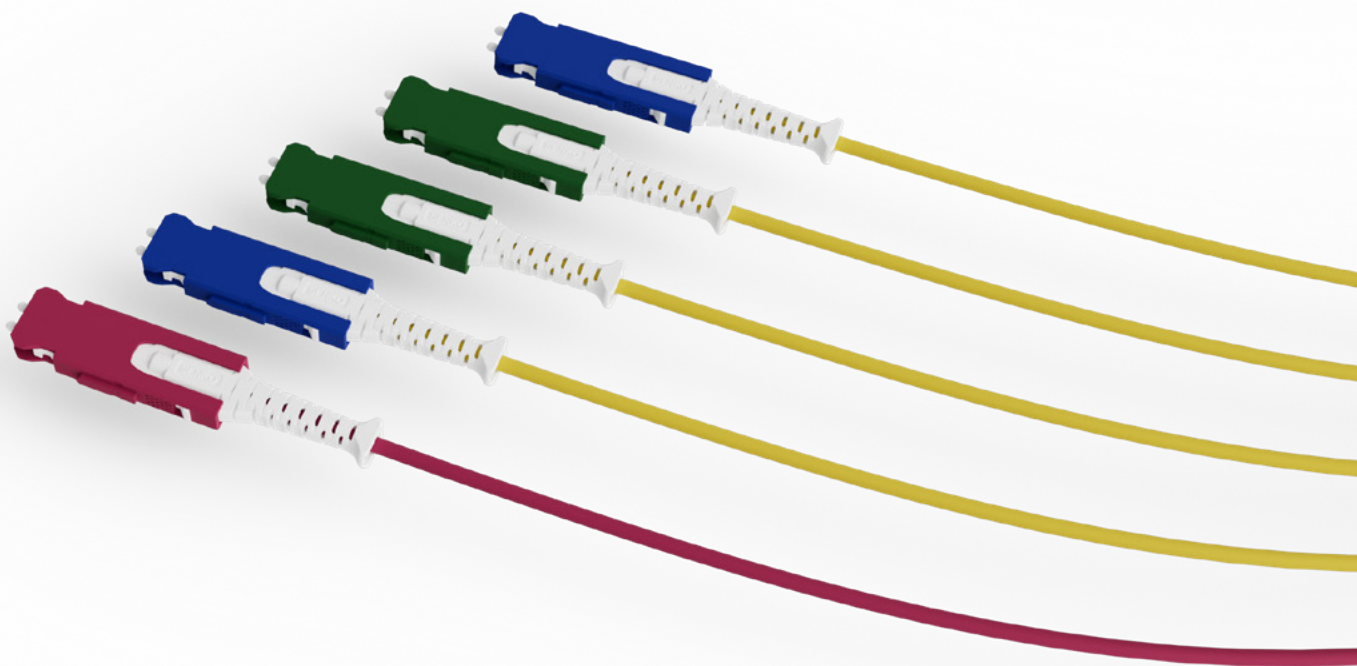
# Cordons de raccordement SN

La gamme Elevate d'assemblages de câbles SN-SN fait partie de la solution plus large de cassettes MPO et de raccordement. En standard, chaque câble est assemblé à l'aide de connecteurs SN Senko à faible perte et d'un câble LSZH duplex rond de 2 mm.

La gamme d'assemblages SN offre une alternative à MPO basée sur des ferrules, augmente la flexibilité et la portée, tout en réduisant le coût total de possession grâce à sa capacité à offrir une solution moins complexe que les solutions traditionnelles.

- ✓ Consolidation de serveurs Base-2
- ✓ Réplication de commutateurs Base-8
- ✓ Centrales téléphoniques
- ✓ Diffusion
- ✓ Réseau d'entreprise
- ✓ Centres de données financiers
- ✓ Câblage de tronc dorsal
- ✓ Connecteurs à faible perte
- ✓ Testé optiquement à 100
- ✓ Câble rond duplex de 2 mm
- ✓ Disponible en OS2/OM4





## Tableau des références

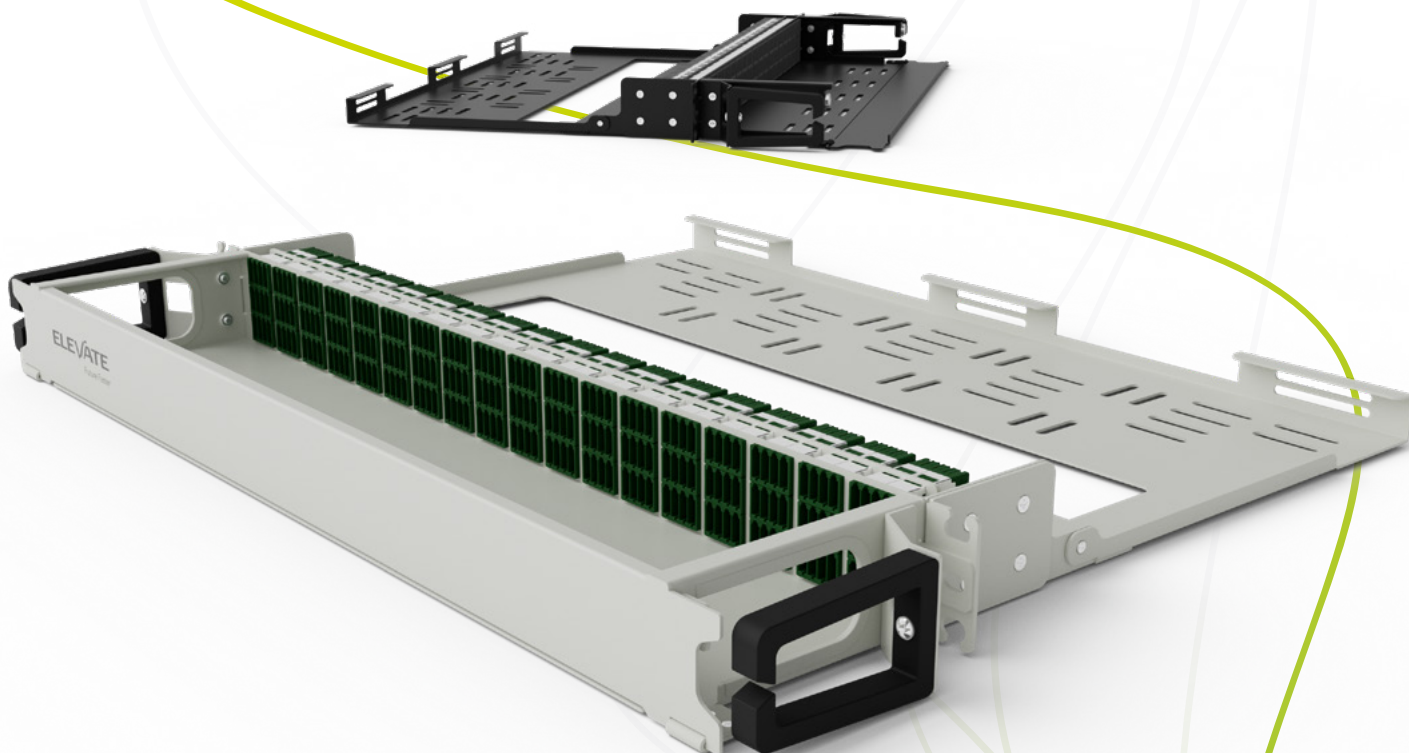
Référence	Description
<b>OS2</b>	
223-001	Elevate SNUPC-SNUPC 2,0 mm G657A1 Cordon de raccordement duplex rond 1 m jaune
223-002	Elevate SNUPC-SNUPC Cordon de raccordement duplex rond 2,0 mm G657A1 2 m jaune
223-003	Elevate SNUPC-SNUPC Cordon de raccordement duplex rond 2,0 mm G657A1 3 m jaune
223-005	Elevate SNUPC-SNUPC Cordon de raccordement duplex rond 2,0 mm G657A1 5 m jaune
<b>OS2 : APC vers APC</b>	
223-101	Cordon de raccordement duplex rond Elevate SNAPC-SNAPC 2,0 mm G657A1 1 m jaune
223-102	Cordon de raccordement duplex rond Elevate SNAPC-SNAPC 2,0 mm G657A1, 2 m, jaune
223-103	Cordon de raccordement duplex rond Elevate SNAPC-SNAPC 2,0 mm G657A1 3 m jaune
223-105	Cordon de raccordement duplex rond Elevate SNAPC-SNAPC 2,0 mm G657A1 5 m jaune
<b>OS2 : UPC vers APC</b>	
223-201	Cordon de raccordement duplex rond Elevate SNUPC-SNAPC 2,0 mm G657A1 1 m jaune
223-202	Cordon de raccordement duplex rond Elevate SNUPC-SNAPC 2,0 mm G657A1, 2 m, jaune
223-203	Cordon de raccordement duplex rond Elevate SNUPC-SNAPC 2,0 mm G657A1, 3 m, jaune
223-205	Cordon de raccordement duplex rond Elevate SNUPC-SNAPC 2,0 mm G657A1 5 m jaune
<b>OM4</b>	
224-001	Cordon de raccordement duplex rond Elevate SNUPC-SNUPC 2,0 mm OM4 1 m violet
224-002	Cordon de raccordement duplex rond Elevate SNUPC-SNUPC 2,0 mm OM4, 2 m, violet
224-003	Cordon de raccordement duplex rond Elevate SNUPC-SNUPC 2,0 mm OM4 3 m violet
224-005	Cordon de raccordement duplex rond Elevate SNUPC-SNUPC 2,0 mm OM4 5 m violet

## Panneau de brassage SN-MT

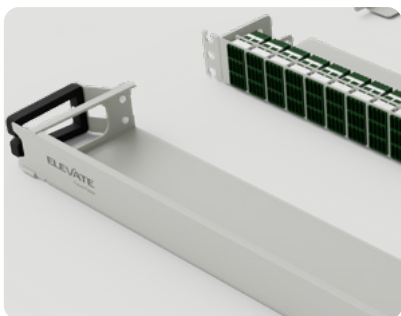
Conçus pour offrir une densité maximale dans les réseaux modernes, les panneaux de brassage Elevate VSFF utilisent la connectivité SENKO SN-MT, leader du secteur. Ces panneaux haut de gamme offrent une capacité fibre supérieure dans un seul espace de rack 1U. Jusqu'à 3456 fibres grâce à la connectivité SN-MT.

Pour garantir une installation et une maintenance efficaces, ces panneaux sont dotés d'ajouts pratiques, notamment une gestion intégrée des câbles à l'avant pour un acheminement propre et facile, et un couvercle avant à charnière avec une zone dédiée pour un étiquetage et une identification clairs.

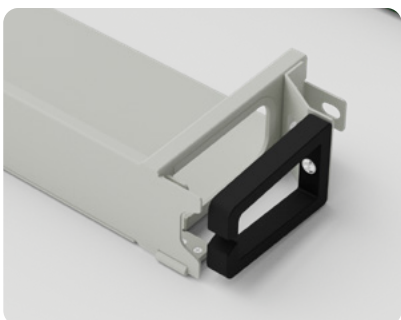
- ✓ Panneaux de brassage haute densité
- ✓ Architectures spine/leaf
- ✓ Réplication de commutateurs
- ✓ Modules de transition Base-16
- ✓ Interconnexions haute densité
- ✓ Équipements MUX et DEMUX
- ✓ Équipements optoélectroniques



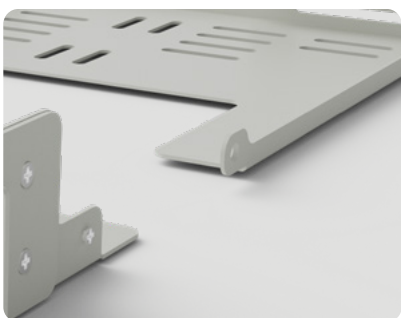




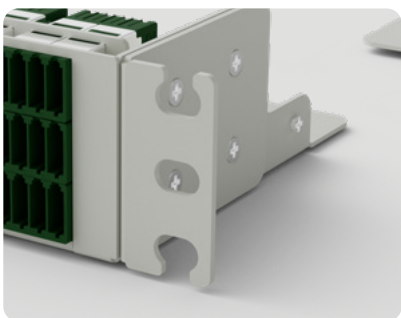
- ✓ Porte avant à charnières - gestion avant amovible avec panneau d'étiquetage sur la face intérieure



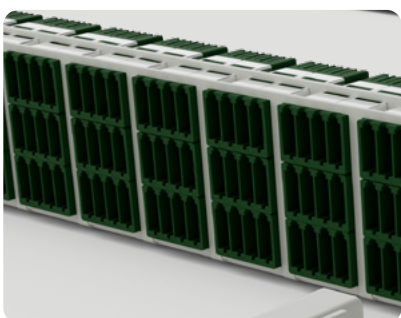
- ✓ Anneaux de câbles désignés pour faciliter la gestion des fibres



- ✓ Gestion arrière amovible à charnières, profondeur accrue pour accueillir des câbles trunk plus gros



- ✓ Supports de montage à installation rapide, fournissant un soutien pendant l'installation du panneau de brassage

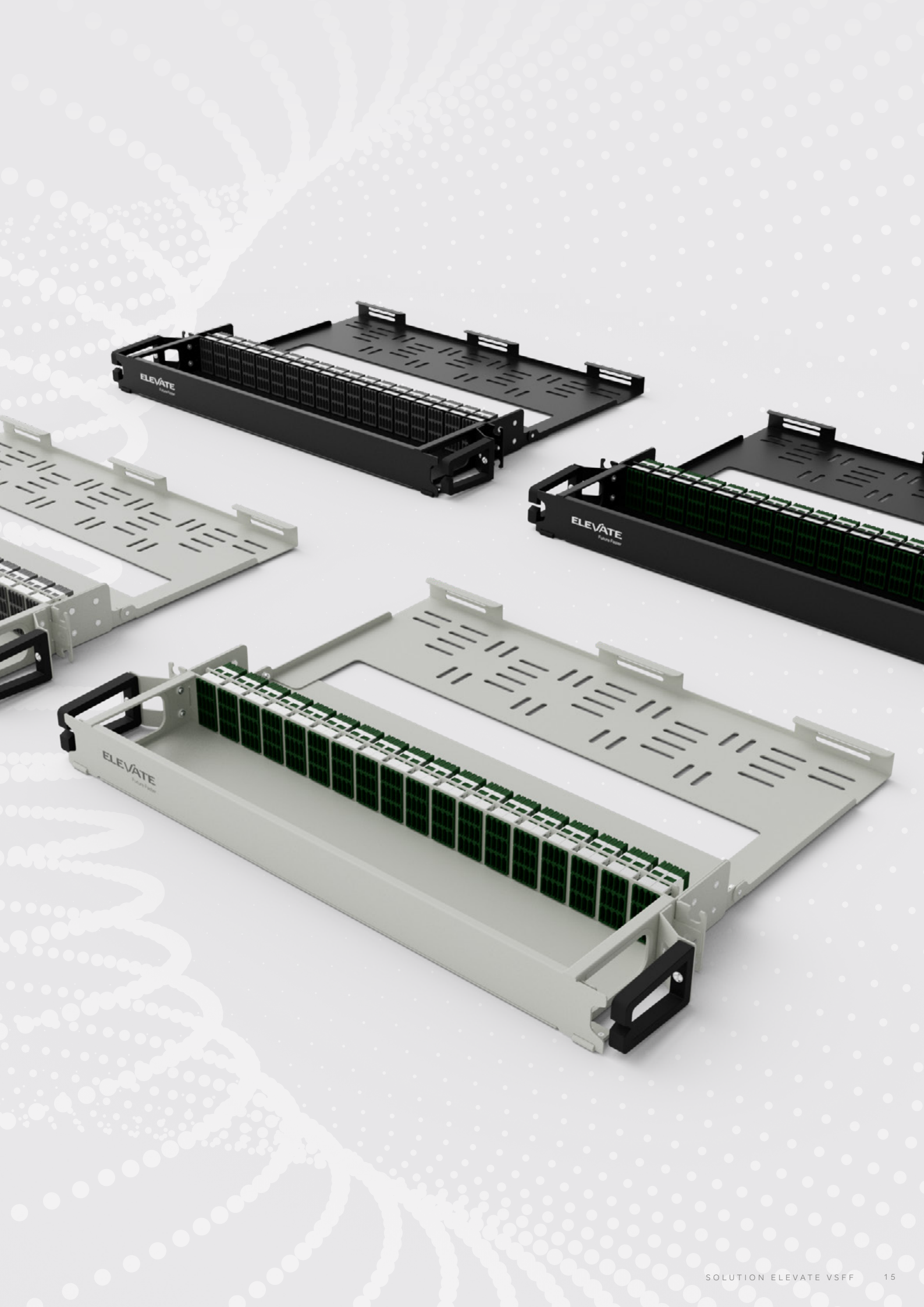


- ✓ Emplacements d'adaptateurs désignés pour les adaptateurs encastrés - jusqu'à 54 adaptateurs SNMT 16F par panneau de brassage

## Tableau des références

Référence	Description
222-000	Panneau de brassage fixe blanc Elevate 54 ports APC monomode OS2 1U avec 54 adaptateurs SNMT 16F (3456 fibres) Vert
222-000-BK	Panneau de brassage fixe noir Elevate 54 ports APC monomode OS2 1U avec 54 adaptateurs SNMT 16F (3456 fibres) Vert
222-100	Panneau de brassage fixe blanc Elevate 54 ports multimode 1U avec 54 adaptateurs SNMT 16F (3456 fibres) Noir
222-100-BK	Panneau de brassage fixe multimode 1U 54 ports noir avec 54 adaptateurs SNMT 16F (3456 fibres) noir

Nos adaptateurs multimodes SN-MT noirs sont conçus comme de véritables interfaces multifibres, garantissant une compatibilité totale avec les types de fibres OM3 et OM4 pour une connectivité haute densité sans faille.

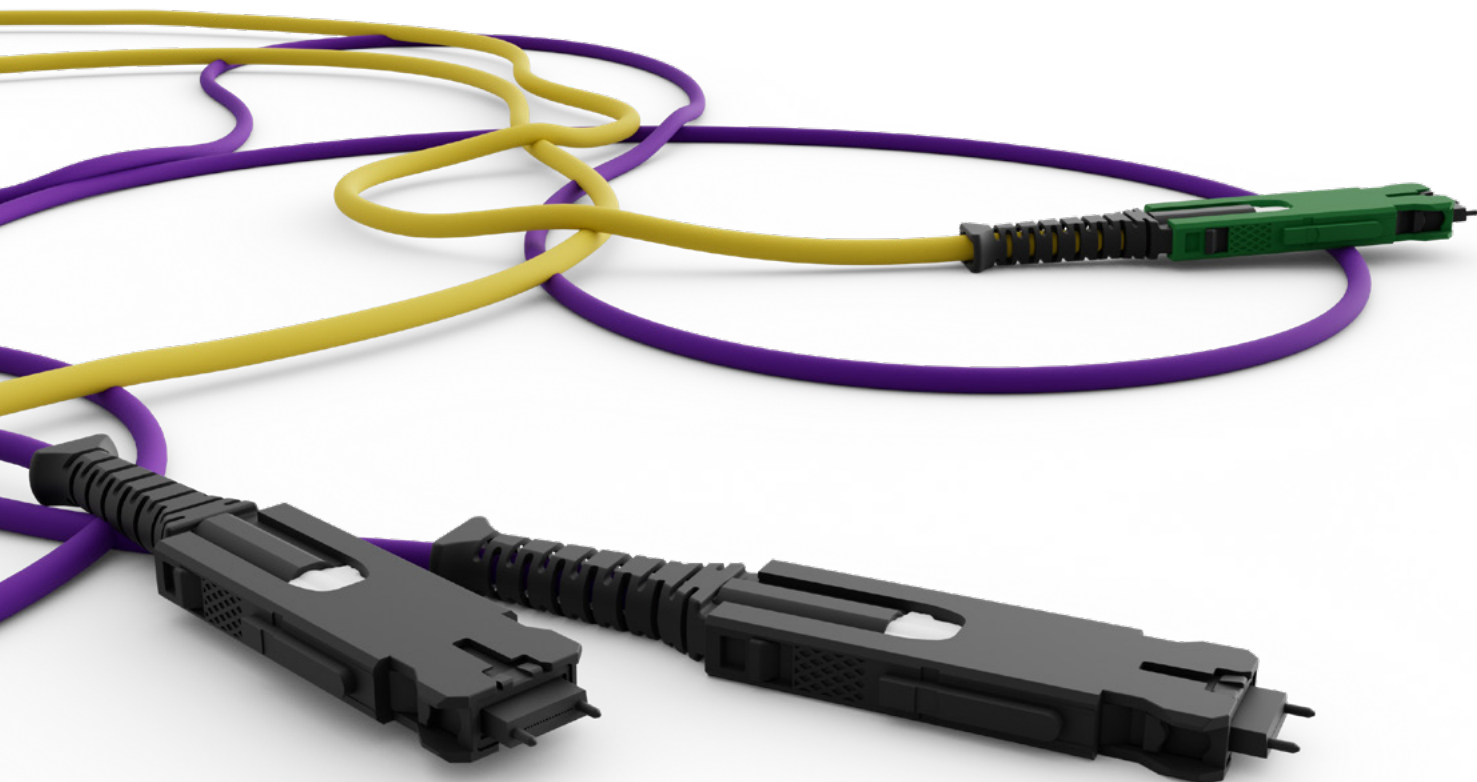


## Cordons de raccordement SN-MT

La gamme Elevate d'assemblages de câbles SN-MT à SN-MT fait partie de la solution plus large de cassettes et de raccordements MPO. Les modèles SN-MT 12 et SN-MT 16 sont une extension de la gamme SN. et intègrent une seule ferrule SN.-MT compacte avec 12 fibres de 250 µm ou 16 fibres de 200 µm en une seule rangée.

La ferrule SN-MT peut ainsi atteindre une densité 2,7 fois supérieure à celle des connexions MPO standard tout en utilisant les mêmes méthodes d'alignement éprouvées. Cette combinaison garantit des performances à faible perte pour les applications APC monomodes et multimodes, tout en offrant la densité de panneaux de brassage optimisée requise dans les centres de données hyperscale actuels.

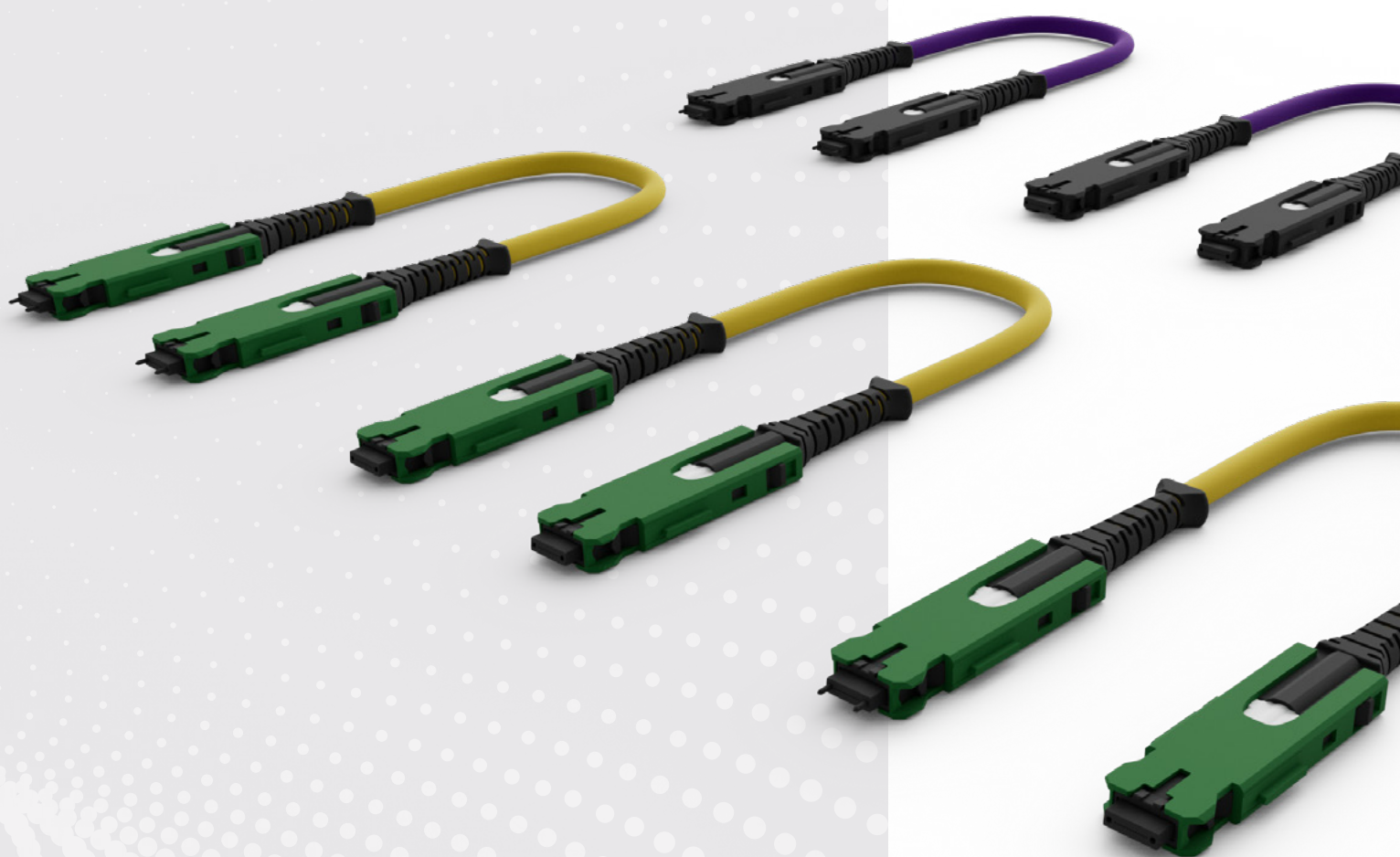
- ✓ Panneaux de brassage haute densité
- ✓ Commutateurs haute densité et haut débit
- ✓ Clusters d'IA et de supercalcul
- ✓ Liaisons de transcepteurs QSFP-DD et OSFP
- ✓ Centres de données hyperscale, périphériques, d'entreprise et de colocation





## Caractéristiques principales

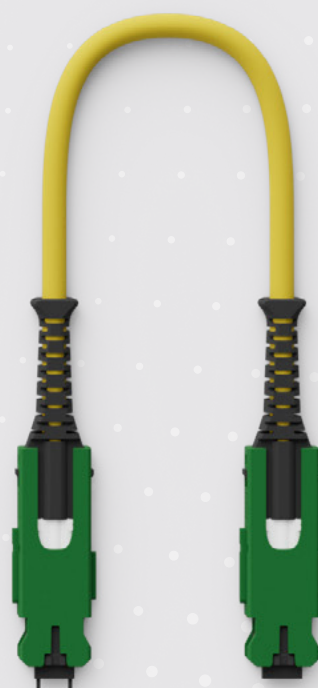
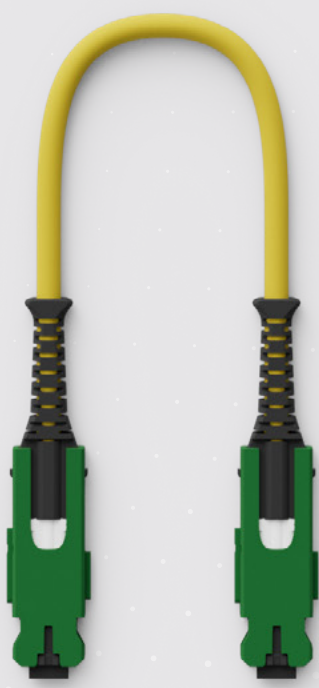
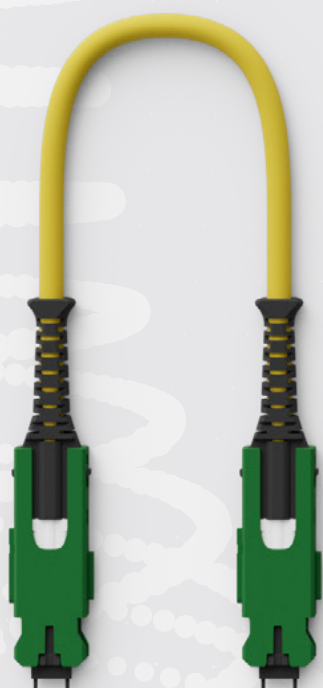
- ✓ Connecteurs à faible perte
- ✓ Testés optiquement à 100
- ✓ Câble rond duplex de 2 mm
- ✓ Monomode APC et multimode



## Tableau des références

Référence	Description
<b>12F</b>	
325-001	Cordon de raccordement duplex rond Elevate SN-MT mâle - SN-MT mâle 12F APC 2,0 mm 1 m jaune
325-002	Cordon de raccordement duplex rond Elevate SN-MT mâle - SN-MT mâle 12F APC 2,0 mm, 2 m, jaune
325-003	Cordon de raccordement duplex rond Elevate SN-MT mâle - SN-MT mâle 12F APC 2,0 mm, 3 m, jaune
325-005	Cordon de raccordement duplex rond Elevate SN-MT mâle - SN-MT mâle 12F APC 2,0 mm 5 m jaune
325-201	Cordon de raccordement duplex rond Elevate SN-MT femelle - SN-MT femelle 12F APC 2,0 mm 1 m jaune
325-202	Cordon de raccordement duplex rond Elevate SN-MT femelle - SN-MT femelle 12F APC 2,0 mm, 2 m, jaune
325-203	Cordon de raccordement duplex rond Elevate SN-MT femelle - SN-MT femelle 12F APC 2,0 mm, 3 m, jaune
325-205	Cordon de raccordement duplex rond Elevate SN-MT femelle - SN-MT femelle 12F APC 2,0 mm 5 m jaune
325-401	Cordon de raccordement duplex rond Elevate SN-MT mâle - SN-MT femelle 12F APC 2,0 mm 1 m jaune
325-402	Cordon de raccordement duplex rond Elevate SN-MT mâle - SN-MT femelle 12F APC 2,0 mm, 2 m, jaune
325-403	Cordon de raccordement duplex rond Elevate SN-MT mâle - SN-MT femelle 12F APC 2,0 mm, 3 m, jaune
325-405	Cordon de raccordement duplex rond Elevate SN-MT mâle - SN-MT femelle 12F APC 2,0 mm 5 m jaune
<b>16F</b>	
324-001	Elevate SN-MT mâle - SN-MT mâle 16F APC 2,0 mm rond duplex cordon de raccordement 1 m jaune
324-002	Cordon de raccordement duplex rond Elevate SN-MT mâle - SN-MT mâle 16F APC 2,0 mm 2 m jaune
324-003	Cordon de raccordement duplex rond Elevate SN-MT mâle - SN-MT mâle 16F APC 2,0 mm 3 m jaune
324-005	Cordon de raccordement Elevate SN-MT mâle - SN-MT mâle 16F APC 2,0 mm rond duplex 5 m jaune
324-201	Cordon de raccordement duplex rond Elevate SN-MT femelle - SN-MT femelle 16F APC 2,0 mm 1 m jaune
324-202	Cordon de raccordement duplex rond Elevate SN-MT femelle - SN-MT femelle 16F APC 2,0 mm, 2 m, jaune
324-203	Cordon de raccordement duplex rond Elevate SN-MT femelle - SN-MT femelle 16F APC 2,0 mm, 3 m, jaune
324-205	Cordon de raccordement duplex rond Elevate SN-MT femelle - SN-MT femelle 16F APC 2,0 mm 5 m jaune
324-401	Cordon de raccordement duplex rond Elevate SN-MT mâle - SN-MT femelle 16F APC 2,0 mm 1 m jaune
324-402	Cordon de raccordement duplex rond Elevate SN-MT mâle - SN-MT femelle 16F APC 2,0 mm, 2 m, jaune
324-403	Cordon de raccordement duplex rond Elevate SN-MT mâle - SN-MT femelle 16F APC 2,0 mm, 3 m, jaune
324-405	Cordon de raccordement duplex rond Elevate SN-MT mâle - SN-MT femelle 16F APC 2,0 mm 5 m jaune

Disponible en multimode



## Cassettes HD

Les cassettes VSFF haute densité Elevate font partie de la gamme Elevate conçue pour la connectivité fibre haute densité dans les centres de données. Ces cassettes offrent une connectivité de 16 à 32 fibres, utilisant des connecteurs SN à l'avant pour le raccordement et des connecteurs MPO 8F à l'arrière pour une connexion efficace au câblage dorsal. Elles prennent en charge la fibre multimode et la fibre monomode APC, garantissant des performances élevées pour les applications concernées. La cassette est disponible en noir et en blanc.





## Caractéristiques principales

- ✓ Panneaux de brassage haute densité
- ✓ Architectures spine/leaf
- ✓ Réplication de commutateurs
- ✓ Équipements optoélectroniques
- ✓ Équipements WDM
- ✓ Équipements MUX et DEMUX
- ✓ Consolidation massive des serveurs EoR, MoR
- ✓ Connectivité 16 et 32 fibres
- ✓ Connecteurs externes SN
- ✓ Connecteurs internes MPO
- ✓ Options monomode/multimode
- ✓ Affectation des broches ANSI A
- ✓ Compatible avec les châssis haute densité Elevate Base8 ou Base16



## Tableau des références

Référence	Description	
<b>APC</b>		
208-301	Elevate haute densité APC 16F équipé d'adaptateurs SN 8F 4 canaux Base8 Cassette blanc	
208-301-BK	Elevate haute densité APC 16F équipé d'adaptateurs SN 8F 4 canaux Base8 Cassette noir	
208-311	Elevate haute densité APC 32F équipé d'adaptateurs SN 8F 4 canaux Base8 Cassette blanc	
208-311-BK	Elevate haute densité APC 32F équipé d'adaptateurs SN 8F 4 canaux Cassette Base8 noire	
<b>OS2</b>		
208-300	Elevate haute densité OS2 16F chargé avec SN 8F Adaptateurs 4 canaux Base8 Cassette blanche	
208-300-BK	Elevate haute densité OS2 16F équipé d'adaptateurs SN 8F 4 canaux Base8 Cassette noir	
208-310	Elevate haute densité OS2 32F équipé d'adaptateurs SN 8F 4 canaux Cassette Base8 blanche	
208-310-BK	Elevate haute densité OS2 32F équipé d'adaptateurs SN 8F 4 canaux Cassette Base8 noire	
<b>OM4</b>		
208-302	Elevate haute densité OM4 16F équipé d'adaptateurs SN 8F 4 canaux Cassette Base8 blanche	
208-302-BK	Elevate haute densité OM4 16F équipé d'adaptateurs SN 8F 4 canaux Base8 Cassette noir	
208-312	Elevate haute densité OM4 32F chargé avec adaptateurs SN 8F 4 canaux Base8 Cassette blanc	
208-312-BK	Elevate haute densité OM4 32F équipé d'adaptateurs 4 canaux SN 8F Cassette Base8 noire	



# ELEVATE

Future Faster

[elevate@excel-networking.com](mailto:elevate@excel-networking.com)

[elevate.excel-networking.com](http://elevate.excel-networking.com)