

BROCHURE PER FAMIGLIE

# Soluzione Elevate VSFF

# Contenuti

Introduzione	3
Pannello patch SN	6
Cavi patch SN	10
Pannello di permutazione SN-MT	12
Cavi patch SN-MT	16
Cassette HD	20

# Soluzione Elevate VSFF

La soluzione Elevate VSFF rappresenta la nuova generazione di connettività in fibra ad alta densità, progettata per soddisfare le esigenze in continua evoluzione dei moderni data center e delle reti aziendali. Sfruttando la tecnologia SENKO SN e SN-MT leader del settore, la gamma Elevate offre una capacità in fibra eccezionale, un'installazione semplificata e una flessibilità pronta per il futuro, il tutto in un ingombro ridotto.

Che si tratti di supportare implementazioni hyperscale, calcolo ad alte prestazioni o ambienti aziendali agili, Elevate VSFF garantisce che la vostra infrastruttura di rete sia robusta, scalabile e pronta per le sfide di domani.

# Soluzione Elevate VSFF

## Massima densità, ingombro minimo

Raggiungi fino a 3456 fibre in un unico spazio rack 1U con i pannelli Elevate SN-MT, stabilendo un nuovo standard per l'efficienza dello spazio.

## Flessibilità a prova di futuro

La gamma Elevate supporta sia la connettività SN che SN-MT, offrendo percorsi di migrazione senza soluzione di continuità e compatibilità con architetture di rete in continua evoluzione.

## Installazione e manutenzione semplificate

La gestione integrata dei cavi e le chiare etichette garantiscono implementazioni rapide e ordinate e una manutenzione continua senza sforzo.

## Prestazioni senza compromessi

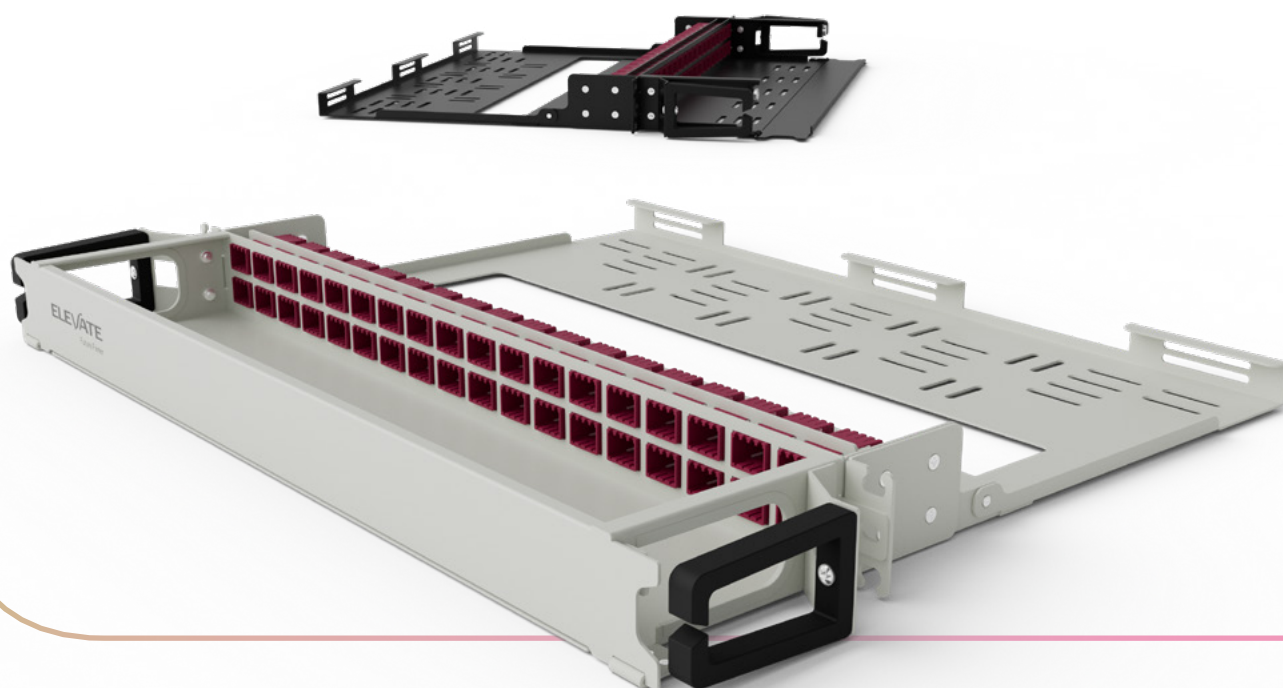
La connettività a bassa perdita e il design robusto garantiscono una trasmissione dati affidabile e ad alta velocità per applicazioni mission-critical.

## Applicazione versatile

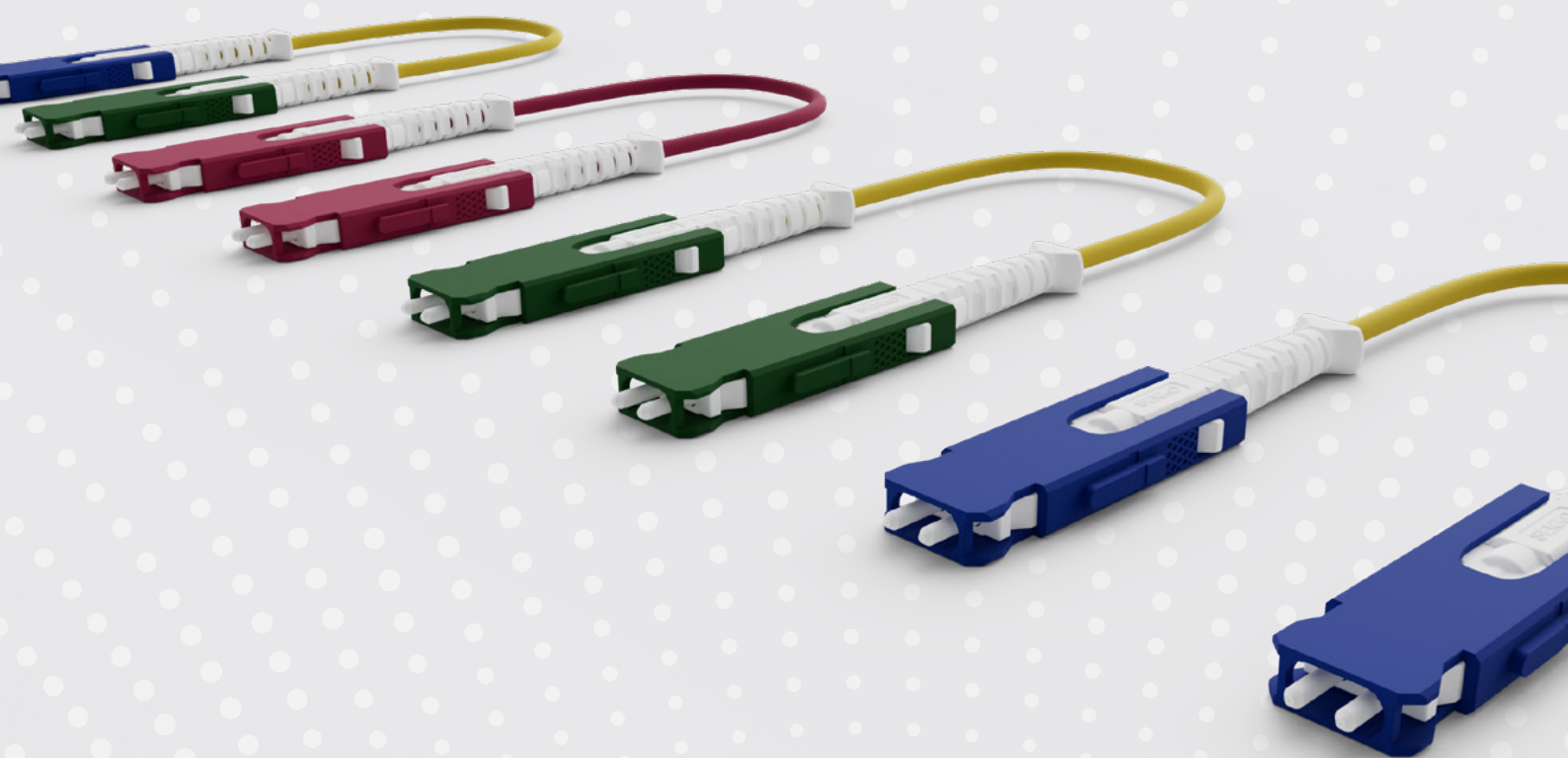
Ideale per data center hyperscale, edge e aziendali, nonché per ambienti di telecomunicazioni, finanziari e di trasmissione.

## Scalabilità conveniente

Riduci il costo totale di proprietà con soluzioni flessibili e modulari che si adattano alla crescita della tua rete.





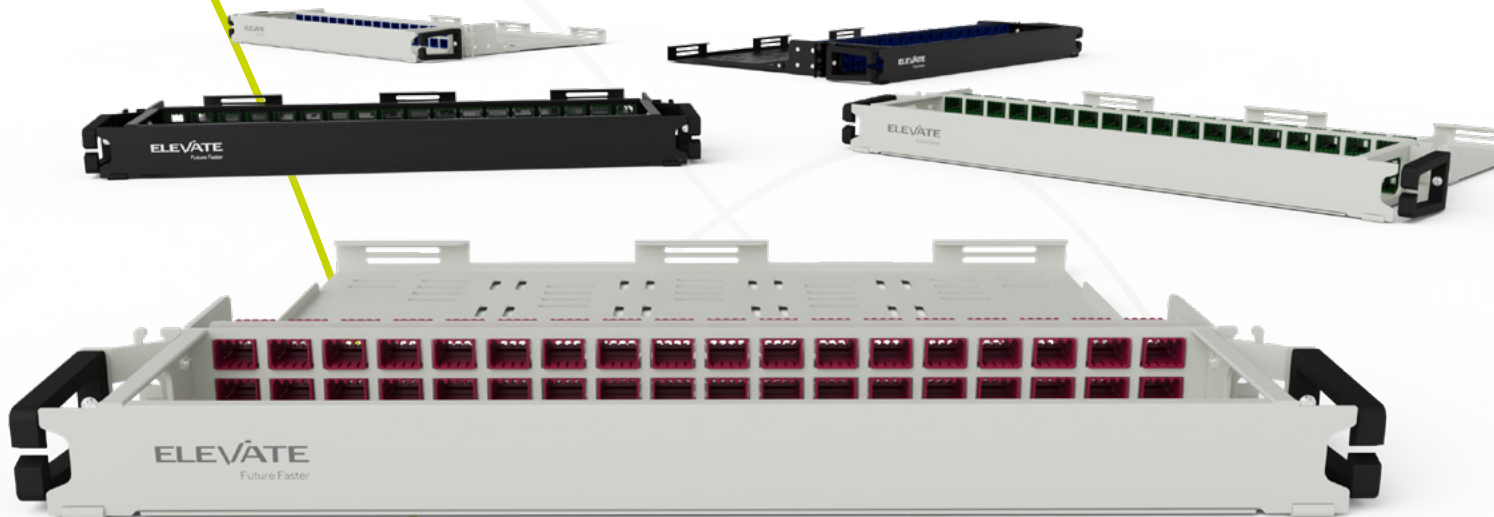


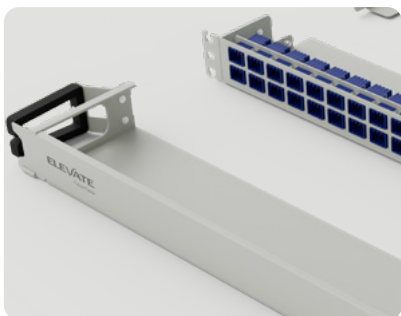
## Pannello patch SN

Progettati per garantire la massima densità nelle reti moderne, i pannelli di permutazione Elevate VSFF utilizzano la connettività SENKO SN leader del settore. Questi pannelli, i migliori della categoria, offrono una capacità in fibra superiore in un unico spazio rack 1U fino a 432 fibre utilizzando la connettività SN.

Per garantire un'installazione e una manutenzione efficienti, questi pannelli sono dotati di comode aggiunte, tra cui la gestione integrata dei cavi frontali per un instradamento ordinato e facile, un coperchio frontale incernierato con un'area dedicata per un'etichettatura e un'identificazione chiare.

- ✓ Pannelli di permutazione ad alta densità
- ✓ Architetture spine/leaf
- ✓ Replica degli switch
- ✓ Apparecchiature optoelettroniche
- ✓ Apparecchiature WDM
- ✓ Apparecchiature MUX e DEMUX
- ✓ Consolidamento di massa dei server EoR, MoR

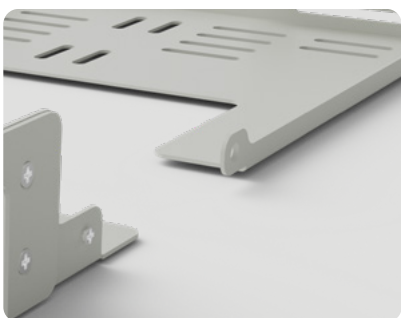




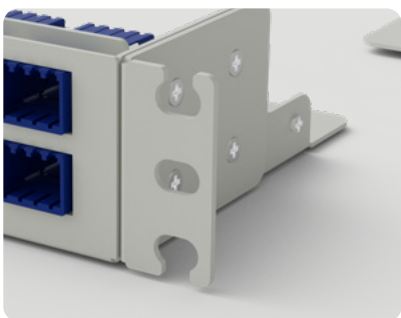
- ✓ Sportello frontale incernierato - pannello frontale rimovibile con pannello di etichettatura sul lato interno



- ✓ Anelli per cavi dedicati per facilitare la gestione delle fibre



- ✓ Pannello posteriore incernierato rimovibile, maggiore profondità per ospitare cavi trunk più grandi



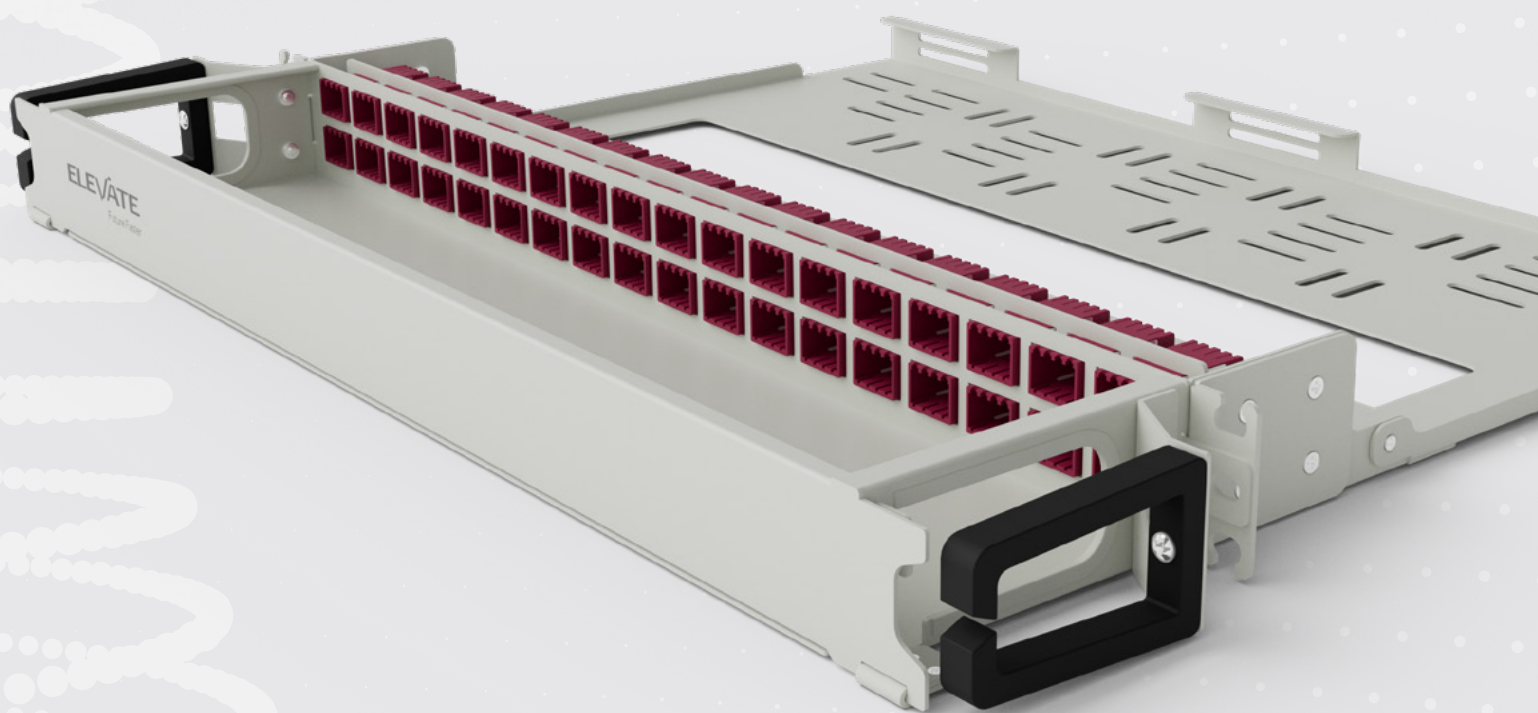
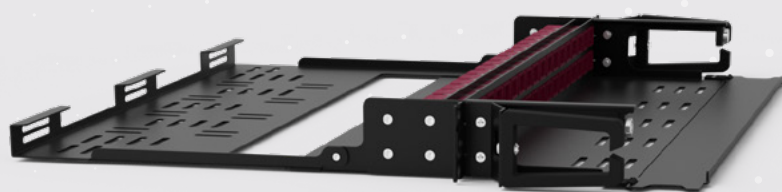
- ✓ Staffe di montaggio a installazione rapida, forniscono supporto durante l'installazione del pannello di permutazione



- ✓ Posizioni dedicate per adattatori incassati - 36 o 54 adattatori SN 8F per pannello di permutazione

## Tabella dei codici

Codici	Descrizione
<b>Monomodale: APC</b>	
211-003	Pannello patch fisso Elevate 36 porte APC monomodale OS2 1U bianco con 36 adattatori SN 8F (288F) verde
211-003-BK	Pannello patch fisso Elevate 36 porte APC monomodale OS2 1U nero con 36 adattatori SN 8F (288F) verde
221-203	Pannello patch fisso Elevate 54 porte APC monomodale OS2 1U bianco con 54 adattatori SN 8F (432F) verde
221-203-BK	Pannello patch fisso Elevate 54 porte APC monomodale OS2 1U nero con 54 adattatori SN 8F (432F) verde
<b>Monomodale: OS2</b>	
211-001	Elevate 36 porte Singlemode OS2 1U Patch panel fisso bianco con 36 adattatori SN 8F (288F) Blu
211-001-BK	Elevate 36 porte Pannello patch fisso monomodale OS2 1U nero con 36 adattatori SN 8F (288F) Blu
221-201	Pannello di permutazione fisso Elevate a 54 porte, monomodale OS2, 1U, bianco, con 54 adattatori SN 8F (432F), blu
221-201-BK	Pannello patch fisso nero Elevate a 54 porte monomodale OS2 1U con 54 adattatori SN 8F (432F) blu
<b>Multimodale: OM4</b>	
211-002	Pannello di permutazione fisso Elevate 36 porte multimodale OM4 1U bianco con 36 adattatori SN 8F (288F) viola
211-002-BK	Pannello patch fisso Elevate 36 porte multimodale OM4 1U nero con 36 adattatori SN 8F (288F) viola
221-202	Pannello di permutazione fisso Elevate 54 porte multimodale OM4 1U bianco con 54 adattatori SN 8F (432F) viola
221-202-BK	Pannello patch fisso Elevate 54 porte multimodale OM4 1U nero con 54 adattatori SN 8F (432F) viola



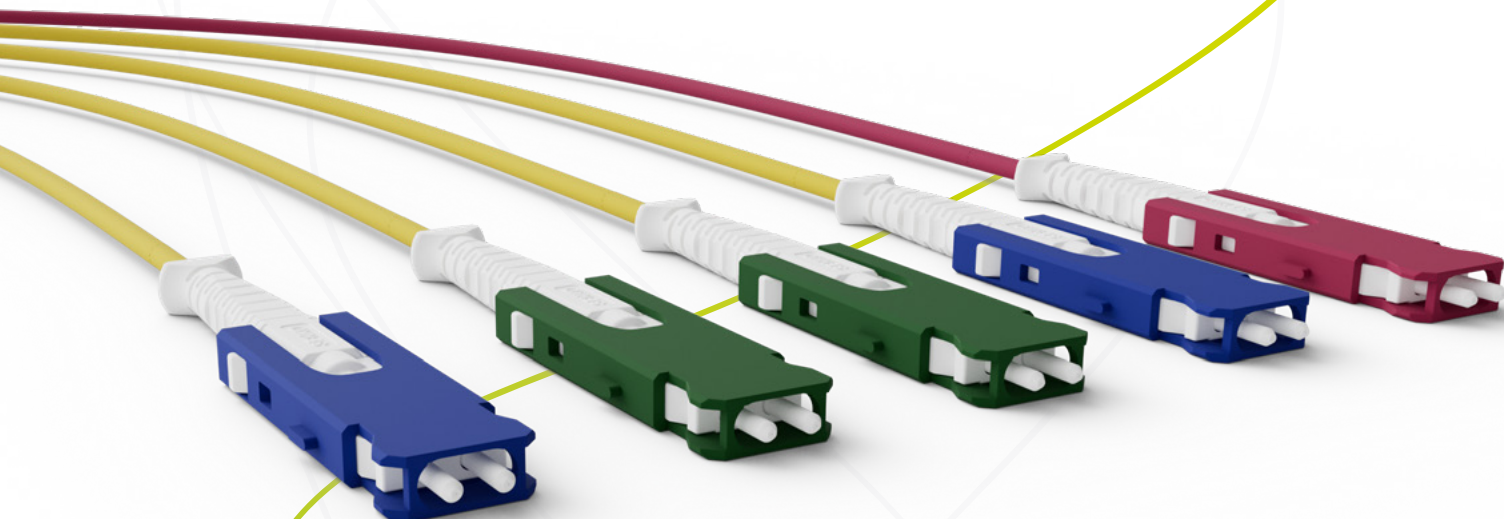


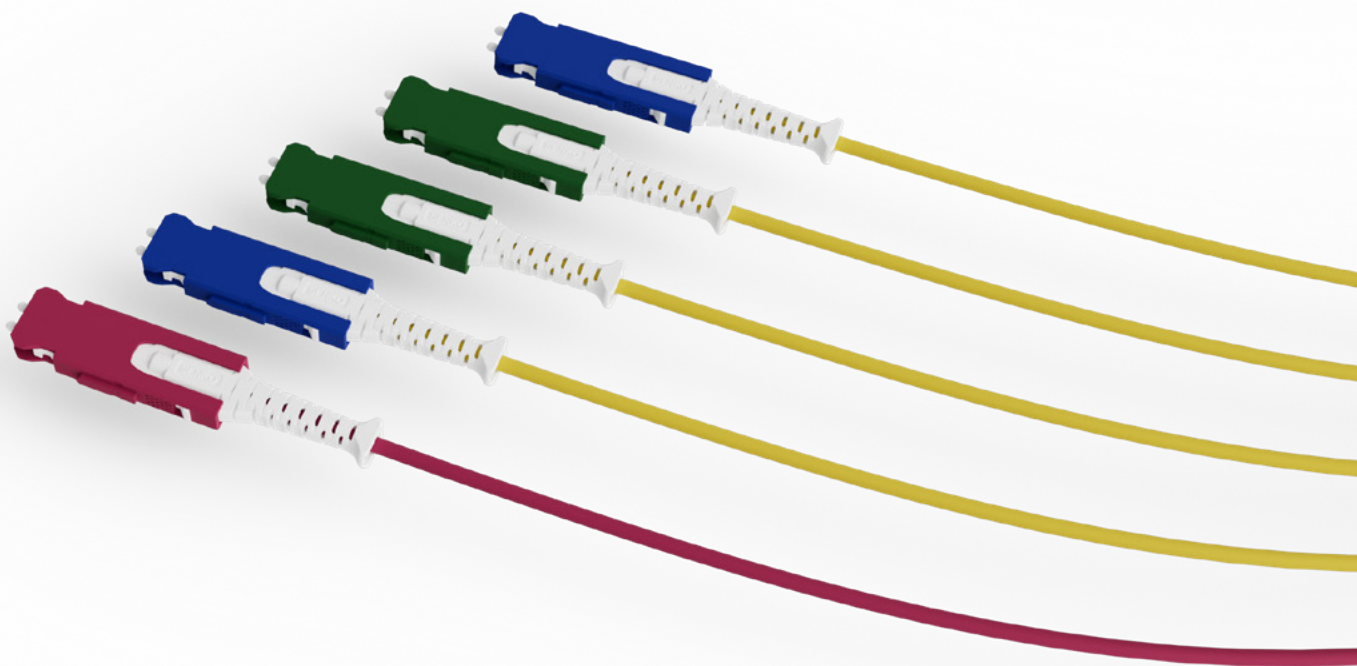
## Cavi patch SN

La gamma Elevate di cavi assemblati SN-SN fa parte della più ampia soluzione di cassette e patch MPO. Di serie, ogni cavo è assemblato utilizzando connettori SN a bassa perdita Senko e cavo LSZH duplex rotondo da 2 mm.

La gamma di assemblaggi SN offre un'alternativa basata su ferrule all'MPO, aumenta la flessibilità e la portata, riducendo al contempo il costo totale di proprietà grazie alla sua capacità di offrire una soluzione meno complessa rispetto alle soluzioni tradizionali.

- ✓ Consolidamento server Base-2
- ✓ Replica switch Base-8
- ✓ Centrali telefoniche
- ✓ Trasmissione
- ✓ Rete aziendale
- ✓ Data center finanziari
- ✓ Cablaggio trunk backbone
- ✓ Connettori a bassa perdita
- ✓ Testato al 100% dal punto di vista ottico
- ✓ Cavo rotondo duplex da 2 mm
- ✓ Disponibile in OS2/OM4





## Tabella dei codici

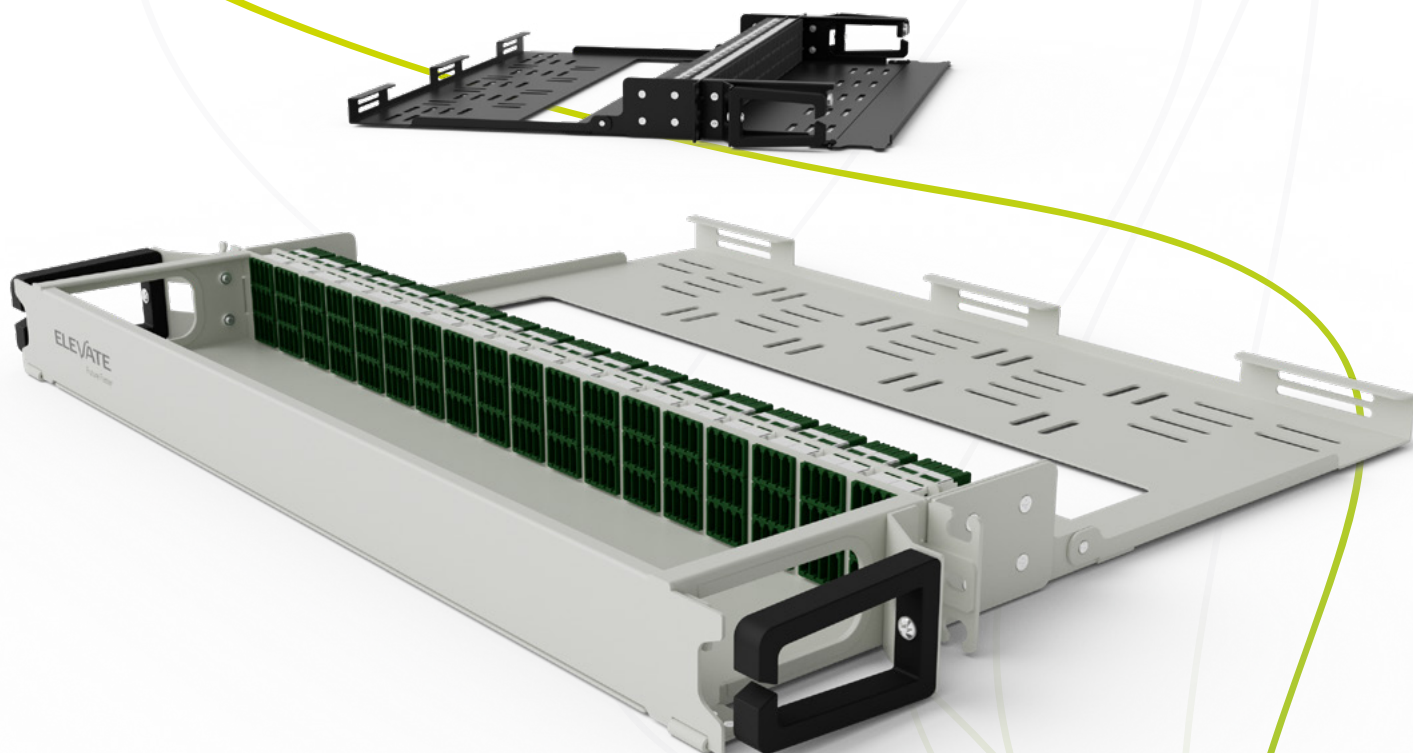
Codici	Descrizione	
		<b>OS2</b>
223-001	Elevate SNUPC-SNUPC 2,0 mm G657A1 Cavo patch duplex rotondo 1 m giallo	
223-002	Elevate SNUPC-SNUPC 2,0 mm G657A1 Cavo patch duplex rotondo 2 m giallo	
223-003	Elevate SNUPC-SNUPC 2,0 mm G657A1 Cavo patch duplex rotondo 3 m giallo	
223-005	Elevate SNUPC-SNUPC Cavo patch duplex rotondo 2,0 mm G657A1 5 m giallo	
		<b>OS2: da APC a APC</b>
223-101	Elevate SNAPC-SNAPC Cavo patch duplex rotondo 2,0 mm G657A1 1 m giallo	
223-102	Elevate SNAPC-SNAPC Cavo patch duplex rotondo 2,0 mm G657A1 2 m giallo	
223-103	Elevate SNAPC-SNAPC Cavo patch duplex rotondo 2,0 mm G657A1 3 m giallo	
223-105	Elevate SNAPC-SNAPC Cavo patch duplex rotondo 2,0 mm G657A1 5 m giallo	
		<b>OS2: da UPC a APC</b>
223-201	Elevate SNUPC-SNAPC Cavo patch duplex rotondo 2,0 mm G657A1 1 m giallo	
223-202	Elevate SNUPC-SNAPC Cavo patch duplex rotondo 2,0 mm G657A1 2 m giallo	
223-203	Elevate SNUPC-SNAPC Cavo patch duplex rotondo 2,0 mm G657A1 3 m giallo	
223-205	Elevate SNUPC-SNAPC Cavo patch duplex rotondo 2,0 mm G657A1 5 m giallo	
		<b>OM4</b>
224-001	Elevate SNUPC-SNUPC Cavo patch duplex rotondo 2,0 mm OM4 1 m viola	
224-002	Elevate SNUPC-SNUPC Cavo patch duplex rotondo 2,0 mm OM4 2 m viola	
224-003	Elevate SNUPC-SNUPC Cavo patch duplex rotondo OM4 da 2,0 mm, 3 m, viola	
224-005	Elevate SNUPC-SNUPC Cavo patch duplex rotondo OM4 da 2,0 mm, 5 m, viola	

## Pannello di permutazione SN-MT

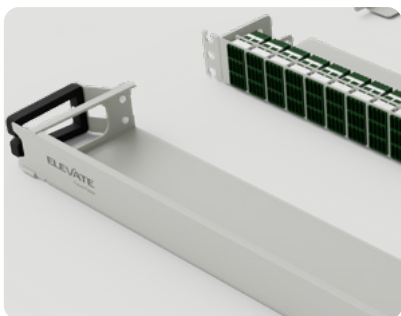
Progettati per garantire la massima densità nelle reti moderne, i pannelli di permutazione Elevate VSFF utilizzano la connettività SENKO SN-MT leader del settore. Questi pannelli, i migliori della categoria, offrono una capacità in fibra superiore in un unico spazio rack 1U. Fino a 3456 fibre utilizzando la connettività SN-MT.

Per garantire un'installazione e una manutenzione efficienti, questi pannelli sono dotati di comode aggiunte, tra cui la gestione integrata dei cavi frontali per un instradamento ordinato e facile e un coperchio frontale incernierato con un'area dedicata per un'etichettatura e un'identificazione chiare.

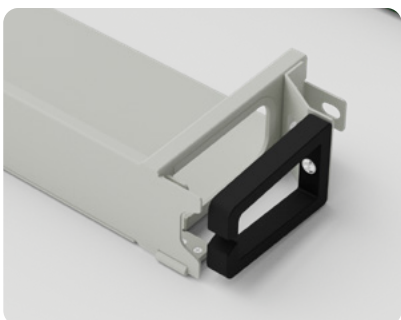
- ✓ Pannelli di permutazione ad alta densità
- ✓ Architetture spine/leaf
- ✓ Replica degli switch
- ✓ Moduli di transizione Base-16
- ✓ Connessioni incrociate ad alta densità
- ✓ Apparecchiature MUX e DEMUX
- ✓ Apparecchiature optoelettroniche



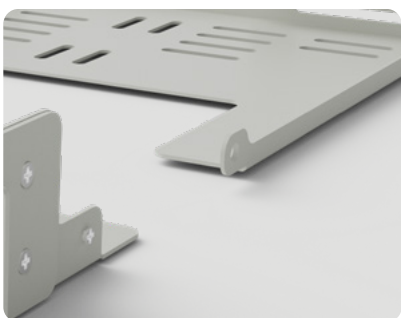




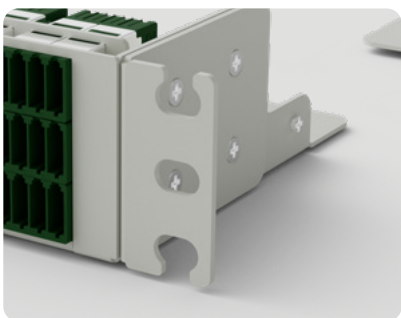
- ✓ Sportello frontale incernierato - gestione frontale rimovibile con pannello di etichettatura sul lato interno



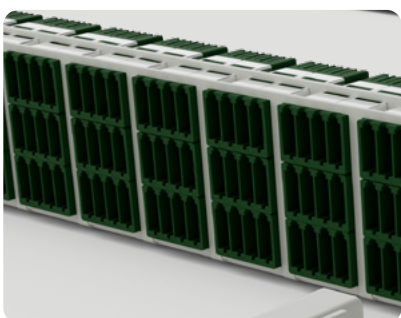
- ✓ Anelli per cavi designati per facilitare la gestione delle fibre



- ✓ Gestione posteriore incernierata rimovibile, profondità aumentata per ospitare cavi trunk più grandi



- ✓ Staffe di montaggio a installazione rapida, forniscono supporto durante l'installazione del pannello di permutazione

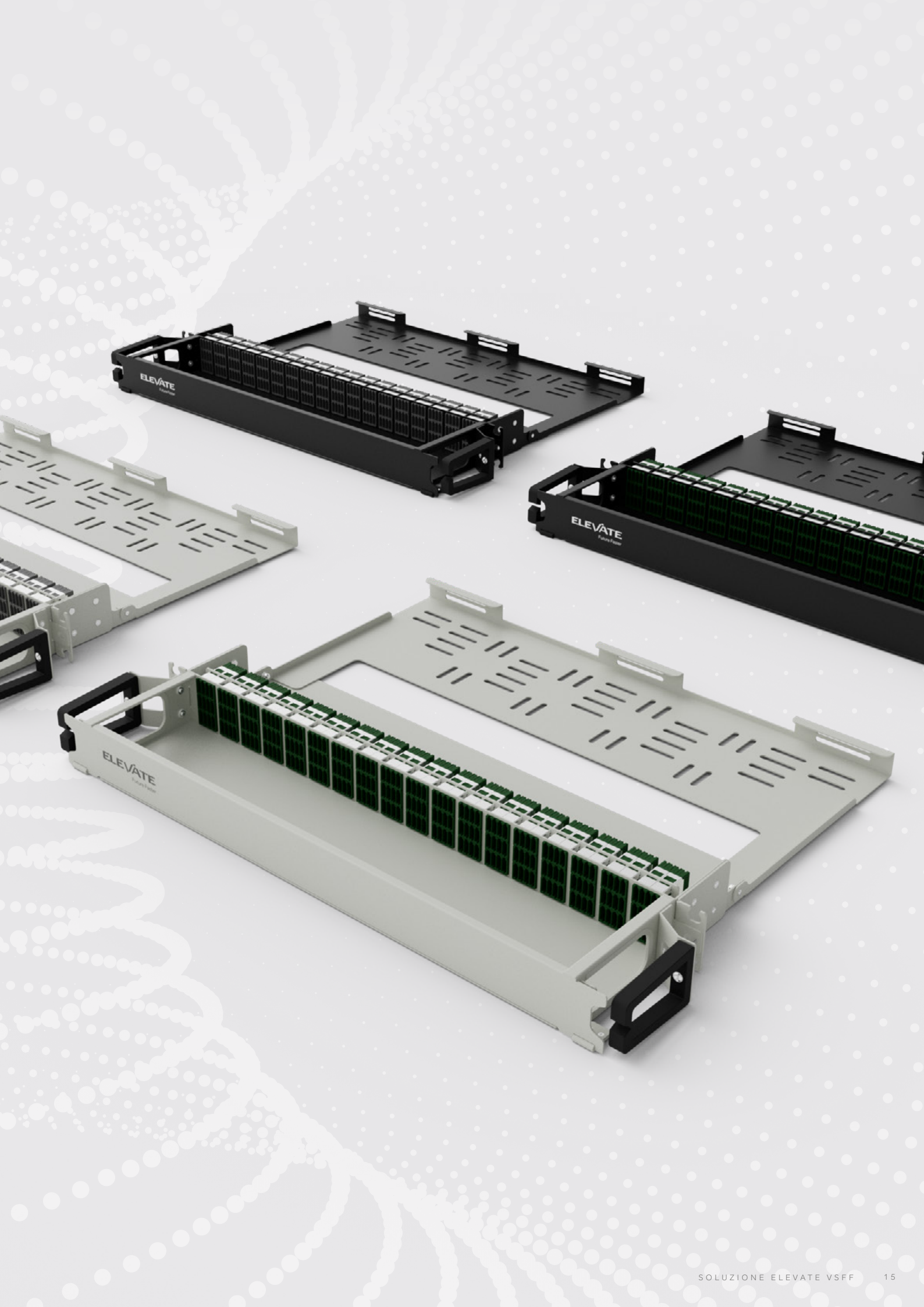


- ✓ Posizioni designate per adattatori incassati - fino a 54 adattatori SNMT 16F per pannello di permutazione

## Tabella dei codici

Codici	Descrizione
222-000	Elevate 54-Port-APC-Singlemode-OS2-1U-Festpatchfeld, weiß, mit 54 x SNMT 16F-Adapttern (3456 Fasern), grün
222-000-BK	Elevate 54-Port-APC-Singlemode-OS2-1U-Festpatchfeld, schwarz, mit 54 x SNMT 16F-Adapttern (3456 Fasern), grün
222-100	Elevate 54-Port-Multimode-1U-festes weißes Patchfeld mit 54 x SNMT 16F-Adapttern (3456 Fasern) Schwarz
222-100-BK	Elevate 54-Port-Multimode-1U-festes schwarzes Patchfeld mit 54 x SNMT 16F-Adapttern (3456 Fasern) schwarz

I nostri adattatori multimodali SN-MT neri sono progettati come vere interfacce multifibra, garantendo la piena compatibilità con i tipi di fibra OM3 e OM4 per una connettività ad alta densità senza soluzione di continuità.

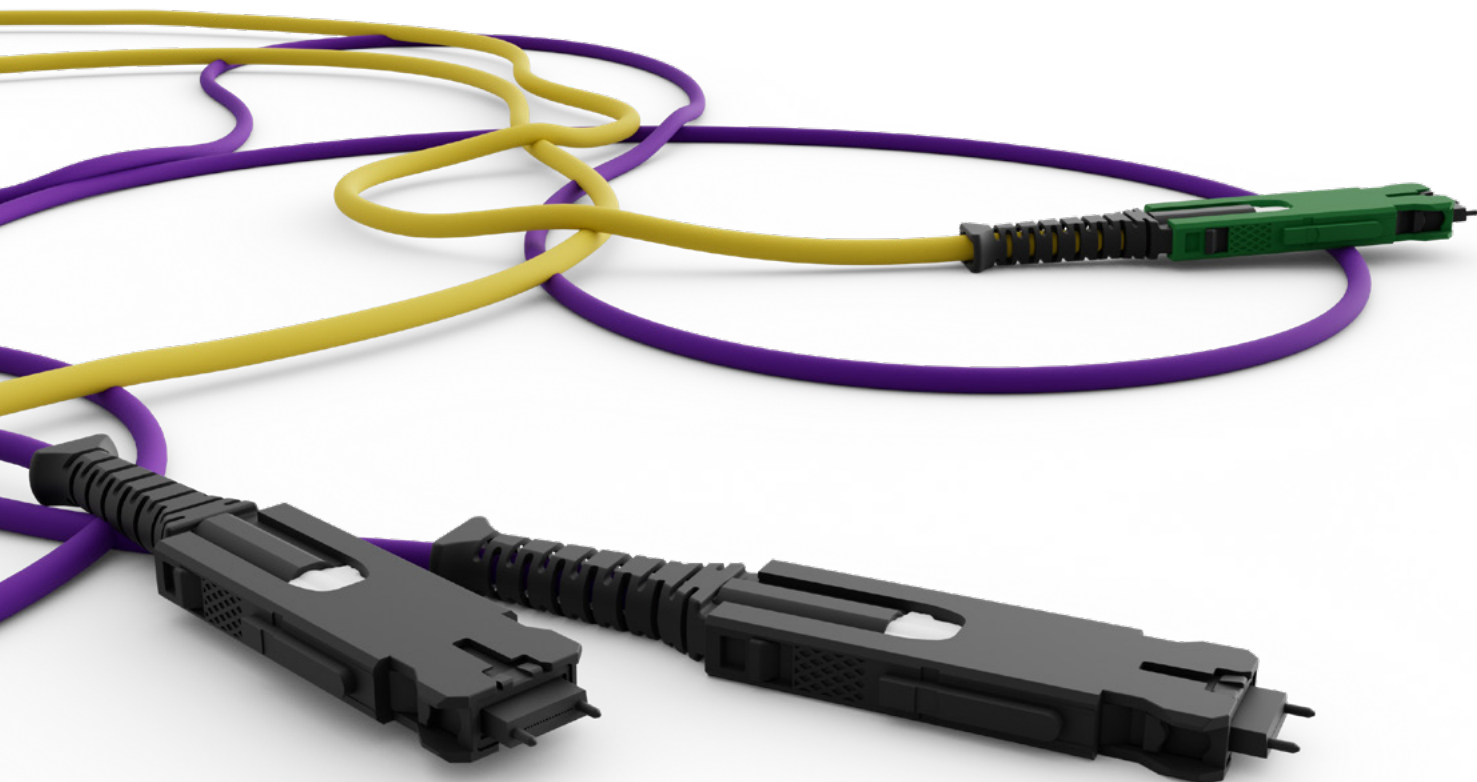


## Cavi patch SN-MT

La gamma Elevate di cavi assemblati da SN-MT a SN-MT fa parte della più ampia soluzione di cassette e patch MPO. SN-MT 12 e SN-MT 16 sono un'estensione della gamma SN. e incorporano un unico ferrule SN.-MT compatto con 12 fibre da 250 µm o 16 fibre da 200 µm in una singola fila.

Di conseguenza, la ferula SN-MT può raggiungere una densità 2,7 volte superiore rispetto alle connessioni MPO standard, sfruttando gli stessi metodi di allineamento collaudati. Questa combinazione garantisce prestazioni a bassa perdita per applicazioni APC monomodali e multimodali, offrendo al contempo la densità ottimizzata dei pannelli di permutazione richiesta nei data center hyperscale odierni.

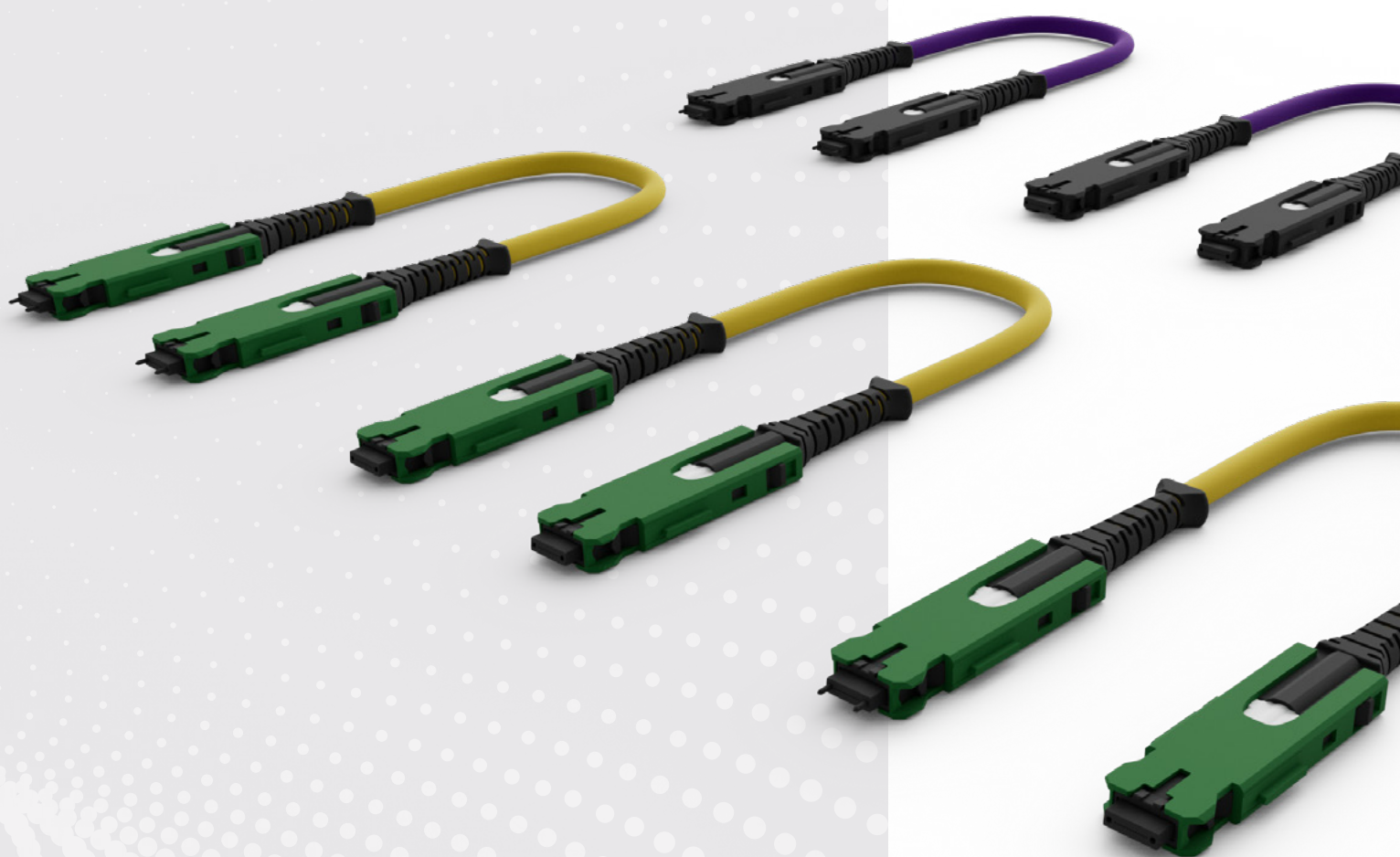
- ✓ Pannelli di permutazione ad alta densità
- ✓ Switch ad alta densità e alta velocità di trasmissione dati
- ✓ Cluster AI e supercomputer
- ✓ Collegamenti ricetrasmittitori QSFP-DD e OSFP
- ✓ Data center hyperscale, edge, aziendali e di colocation





## Caratteristiche principali

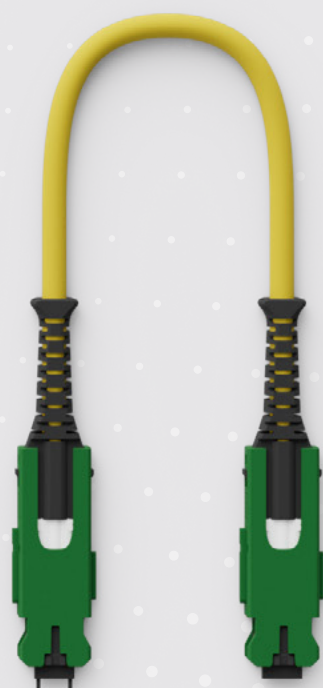
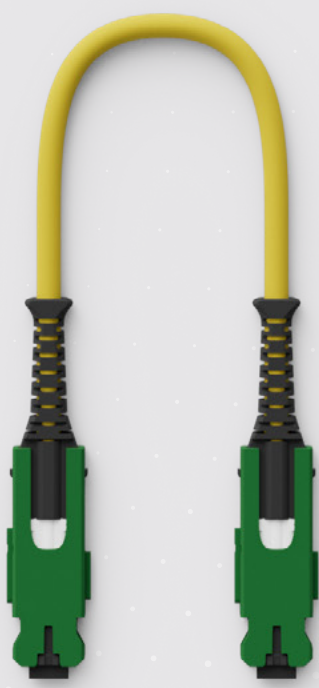
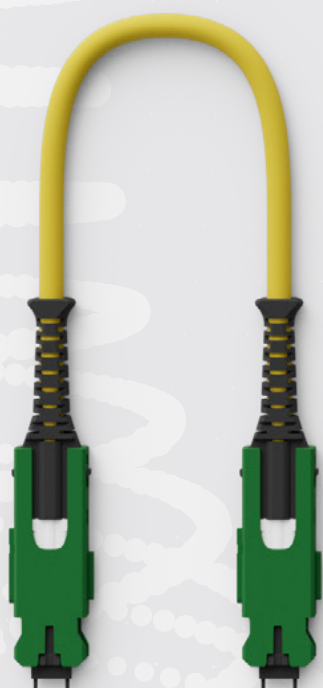
- ✓ Connettori a bassa perdita
- ✓ Testato al 100% dal punto di vista ottico
- ✓ Cavo rotondo duplex da 2 mm
- ✓ Singlemode APC e multimodale



## Tabella dei codici

Codici	Descrizione
<b>12F</b>	
325-001	Cavo patch duplex rotondo Elevate SN-MT maschio - SN-MT maschio 12F APC 2,0 mm 1 m giallo
325-002	Cavo patch duplex rotondo Elevate SN-MT maschio - SN-MT maschio 12F APC 2,0 mm 2 m giallo
325-003	Cavo patch duplex rotondo Elevate SN-MT maschio - SN-MT maschio 12F APC 2,0 mm, 3 m, giallo
325-005	Elevate SN-MT maschio - SN-MT maschio 12F APC 2,0 mm cavo patch duplex rotondo 5 m giallo
325-201	Elevate SN-MT Femmina - SN-MT Femmina 12F APC 2,0 mm Duplex Patch Cord rotondo 1 m giallo
325-202	Cavo patch duplex rotondo Elevate SN-MT femmina - SN-MT femmina 12F APC 2,0 mm 2 m giallo
325-203	Cavo patch duplex rotondo Elevate SN-MT femmina - SN-MT femmina 12F APC 2,0 mm, 3 m, giallo
325-205	Cavo patch duplex rotondo Elevate SN-MT femmina - SN-MT femmina 12F APC 2,0 mm 5 m giallo
325-401	Cavo patch duplex rotondo Elevate SN-MT maschio - SN-MT femmina 12F APC 2,0 mm 1 m giallo
325-402	Cavo patch duplex rotondo Elevate SN-MT maschio - SN-MT femmina 12F APC 2,0 mm 2 m giallo
325-403	Cavo patch duplex rotondo Elevate SN-MT maschio - SN-MT femmina 12F APC 2,0 mm 3 m giallo
325-405	Cavo patch duplex rotondo Elevate SN-MT maschio - SN-MT femmina 12F APC 2,0 mm 5 m giallo
<b>16F</b>	
324-001	Elevate SN-MT maschio - SN-MT maschio 16F APC 2,0 mm cavo patch duplex rotondo 1 m giallo
324-002	Elevate SN-MT maschio - SN-MT maschio 16F APC 2,0 mm cavo patch duplex rotondo 2 m giallo
324-003	Elevate SN-MT maschio - SN-MT maschio 16F APC 2,0 mm cavo patch duplex rotondo 3 m giallo
324-005	Elevate SN-MT maschio - SN-MT maschio 16F APC 2,0 mm cavo patch duplex rotondo 5 m giallo
324-201	Elevate SN-MT femmina - SN-MT femmina 16F APC 2,0 mm cavo patch duplex rotondo 1 m giallo
324-202	Cavo patch duplex rotondo Elevate SN-MT femmina - SN-MT femmina 16F APC 2,0 mm, 2 m, giallo
324-203	Cavo patch duplex rotondo Elevate SN-MT femmina - SN-MT femmina 16F APC 2,0 mm, 3 m, giallo
324-205	Cavo patch duplex rotondo Elevate SN-MT femmina - SN-MT femmina 16F APC 2,0 mm 5 m giallo
324-401	Cavo patch duplex rotondo Elevate SN-MT maschio - SN-MT femmina 16F APC 2,0 mm 1 m giallo
324-402	Cavo patch duplex rotondo Elevate SN-MT maschio - SN-MT femmina 16F APC 2,0 mm 2 m giallo
324-403	Cavo patch duplex rotondo Elevate SN-MT maschio - SN-MT femmina 16F APC 2,0 mm 3 m giallo
324-405	Cavo patch duplex rotondo Elevate SN-MT maschio - SN-MT femmina 16F APC 2,0 mm 5 m giallo

Disponibile in modalità multimodale



## Cassette HD

Le cassette VSFF ad alta densità Elevate fanno parte della gamma Elevate progettata per la connettività in fibra ad alta densità nei data center. Queste cassette forniscono una connettività da 16 a 32 fibre, utilizzando connettori SN nella parte anteriore per il patching e connettori MPO 8F nella parte posteriore per un collegamento efficiente al cablaggio backbone. Supportano la fibra multimodale e la fibra monomodale APC, garantendo prestazioni elevate per le applicazioni pertinenti. La cassetta è disponibile in bianco e nero.





## Caratteristiche principali

- ✓ Pannelli di permutazione ad alta densità
- ✓ Architetture spine/leaf
- ✓ Replica degli switch
- ✓ Apparecchiature optoelettroniche
- ✓ Apparecchiature WDM
- ✓ Apparecchiature MUX e DEMUX
- ✓ Consolidamento di massa dei server EoR, MoR
- ✓ Connettività a 16 e 32 fibre
- ✓ Connettori esterni SN
- ✓ Connettori interni MPO
- ✓ Opzioni singlemode/multimodale
- ✓ Assegnazione pin ANSI A
- ✓ Compatibile con chassis ad alta densità Elevate Base8 o Base16



## Tabella dei codici

Codici	Descrizione	
<b>APC</b>		
208-301	Elevate High Density APC 16F con SN 8F 4 adattatori a canale Base8 Cassetta bianca	
208-301-BK	Elevate High Density APC 16F con SN 8F 4 adattatori a canale Base8 Cassetta nera	
208-311	Elevate High Density APC 32F con adattatori SN 8F a 4 canali Base8 Cassette bianco	
208-311-BK	Elevate High Density APC 32F con adattatori SN 8F a 4 canali Base8 Cassette Nero	
<b>OS2</b>		
208-300	Elevate High Density OS2 16F Caricato con SN 8F Adattatori a 4 canali Base8 Cassetta Bianca	
208-300-BK	Elevate High Density OS2 16F Caricato con SN 8F Adattatori a 4 canali Base8 Cassetta nera	
208-310	Elevate High Density OS2 32F con adattatori SN 8F a 4 canali Base8 Cassette bianco	
208-310-BK	Elevate High Density OS2 32F con adattatori SN 8F a 4 canali Base8 Cassette Nero	
<b>OM4</b>		
208-302	Elevate High Density OM4 16F con adattatori SN 8F a 4 canali Base8 Cassette bianco	
208-302-BK	Elevate High Density OM4 16F con adattatori SN 8F a 4 canali Base8 Cassette Nero	
208-312	Elevate High Density OM4 32F con adattatori SN 8F a 4 canali Base8 Cassette bianco	
208-312-BK	Elevate ad alta densità OM4 32F con adattatori SN 8F a 4 canali Base8 Cassette Nero	



# ELEVATE

Future Faster

[elevate@excel-networking.com](mailto:elevate@excel-networking.com)

[elevate.excel-networking.com](http://elevate.excel-networking.com)